

Les appels à projets Région-Ademe

« Déployer la tarification incitative en
Normandie »

« Généralisation du tri à la source des
biodéchets en Normandie »



RÉGION
NORMANDIE
www.normandie.fr

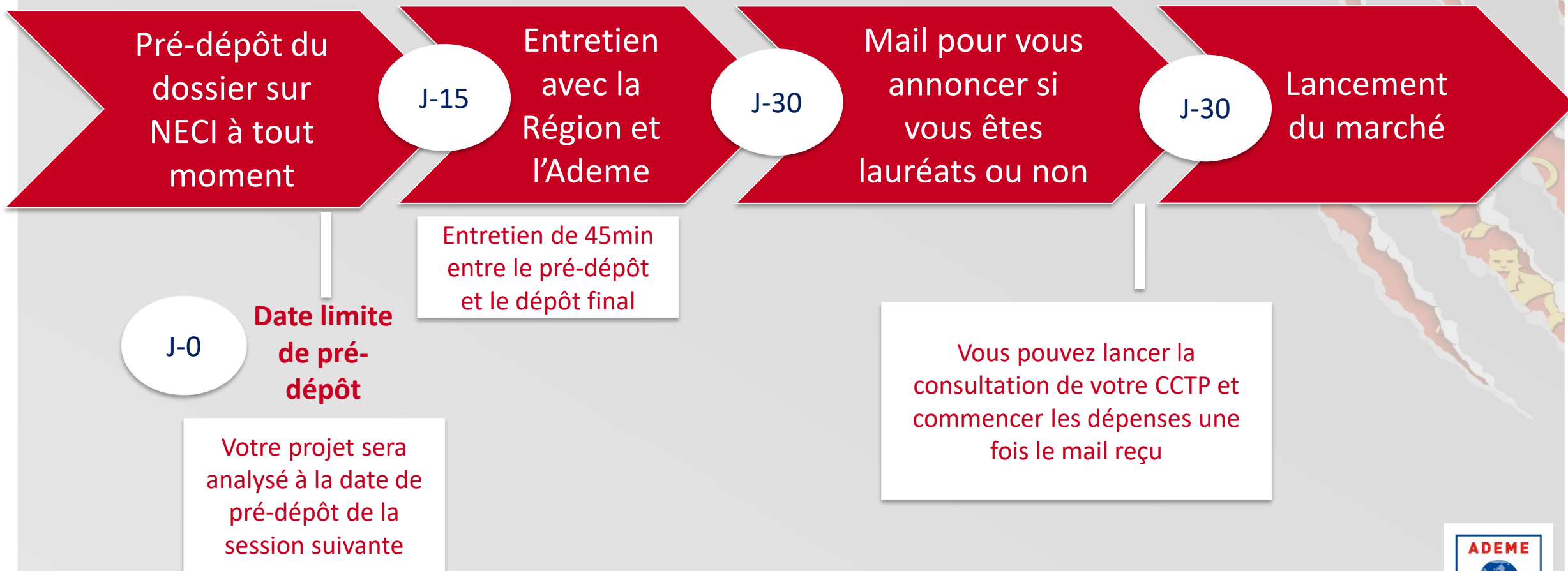


1

Le fonctionnement des AAP

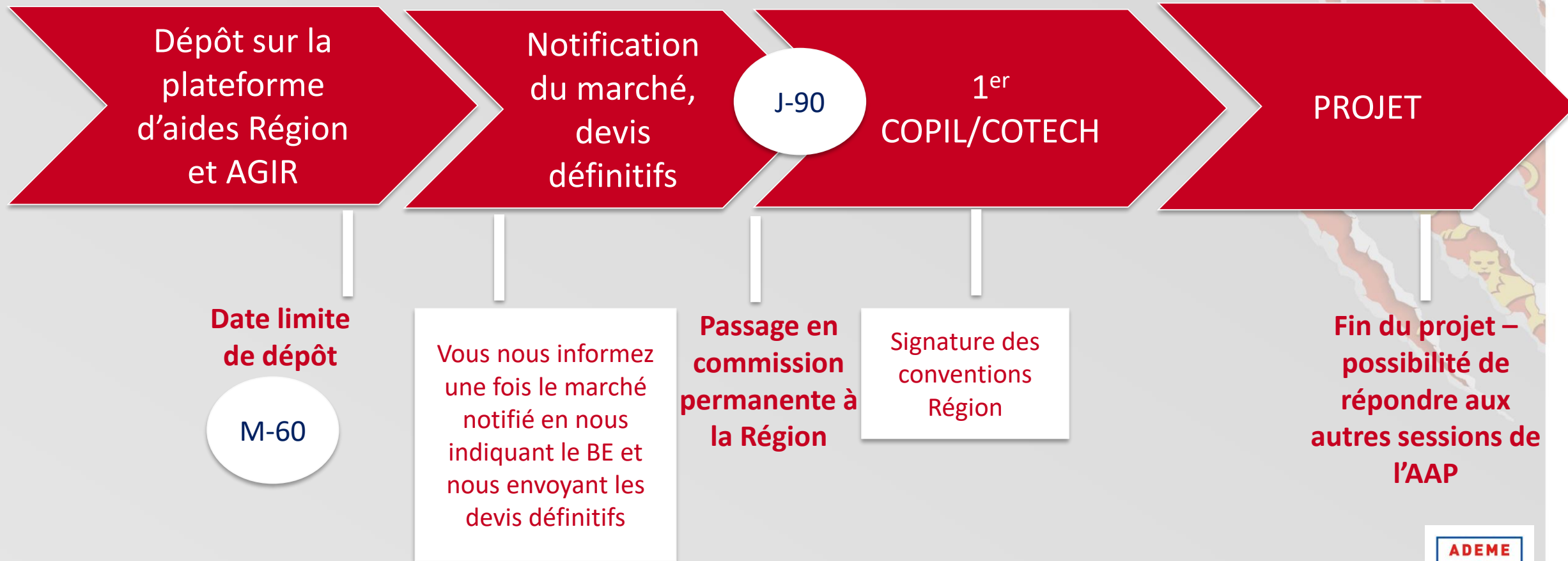
1 Le fonctionnement des deux AAP

- Le calendrier de réponse aux AAP



1 Le fonctionnement des deux AAP

- Le calendrier de réponse aux AAP



4 Les plateformes de dépôt des aides

NECI : LE PRE-DEPOT



NECI

**NORMANDIE
ECONOMIE CIRCULAIRE**

<https://neci.normandie.fr/>

4 Les plateformes de dépôt des aides

NECI : LE PRE-DEPOT

Les documents demandés pour le pré-dépôt :

- Le dossier de pré-dépôt complété, téléchargeable sur le lien [Demande d'accompagnement | Neci.normandie.fr](https://neci.normandie.fr), le Réseau de [l'économie circulaire](#)
- Le planning prévisionnel
- Le budget prévisionnel

4 Les plateformes de dépôt final des aides

Région Normandie - Espace des aides



RÉGION
NORMANDIE

Pour les études tarification incitative et/ou biodéchets :

<https://aides.normandie.fr/idee-conseil-economie-circulaire-prevention-et-gestion-des-dechets>

Pour les expérimentations et mise en œuvre tarification incitative et/ou biodéchets :

<https://aides.normandie.fr/idee-action-reduction-et-valorisation-des-dechets>

4 Les plateformes de dépôt final des aides

Région Normandie - Espace des aides

Les documents demandés pour le dépôt final :

- La délibération actant votre engagement dans le projet déposé
- PLPDMA : la délibération actant le démarrage des travaux d'élaboration et/ou le PLPDMA adopté et le cas échéant le dernier bilan de votre PLPDMA
- Le dossier de pré-dépôt retravaillé après l'entretien avec la Région et l'Ademe
- Le devis définitif du bureau d'étude (dès que vous l'avez)
- Le cahier des charges définitif
- La dernière caractérisation (si vous l'avez en votre possession)
- La délibération indiquant la délégation de signature
- Le RIB

4 Les plateformes de dépôt final des aides

ADEME - AGIR pour la transition écologique



**RÉPUBLIQUE
FRANÇAISE**

*Liberté
Égalité
Fraternité*

Tarification incitative : <https://agirpouurlatransition.ademe.fr/entreprises/dispositif-aide/financement-dune-etude-prealable-a-mise-place-a-lextension-tarification-incitative>

Biodéchets : <https://agirpouurlatransition.ademe.fr/entreprises/dispositif-aide/subvention-a-etude-prealable-tri-a-source-traitement-biodechets-menages>

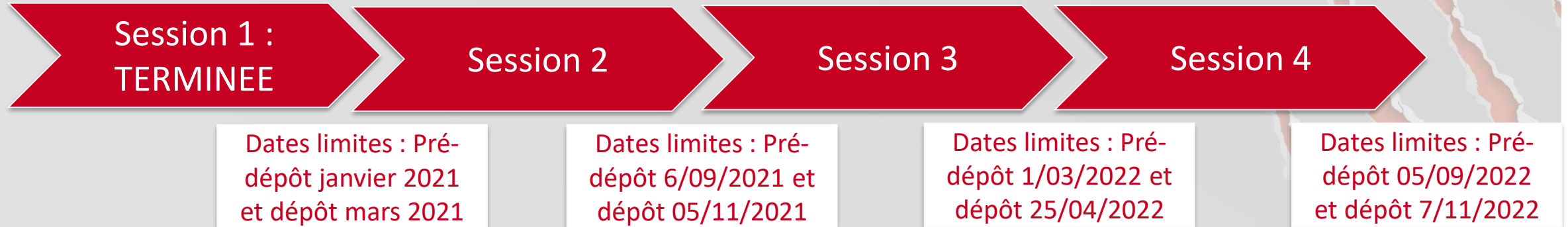
2

L'appel à projets :

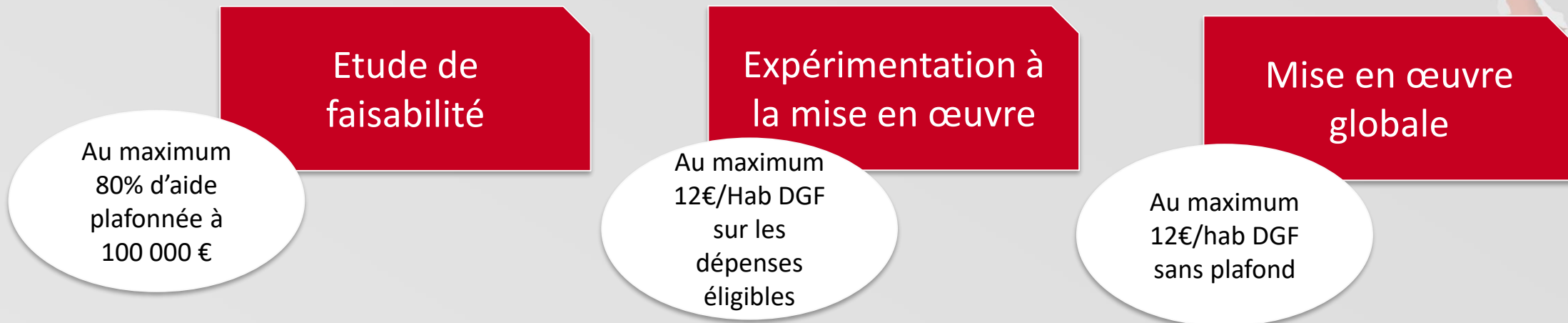
Déployer la tarification incitative en Normandie

2 L'appel à projets « déploiement de la TI en Normandie »

• Les dates clés



• L'éligibilité des projets



Etape	Dépenses éligibles	Niveau d'aide maximum...		Plafonds d'aides maximum
		...sans démarche « Biodéchets »	... avec démarche « Biodéchets »	
Etude préalable de faisabilité	Prestation d'étude, d'assistance, de conseil ou d'expertise	50%	80%	100 000 €
Mise en œuvre	Elaboration du fichier des usagers	10 €/hab.	12 €/hab.	
	Distribution des contenants			
	Communication			
	Mobilisation du personnel			
	Création et adaptation de la grille tarifaire			
	Essais de mis en œuvre sur une zone test			
Investissements	Logiciel de facturation et/ou gestion du parc de bacs	55%	55%	
	Puces et lecteurs de codes-barres			
	Adaptation des bennes de collecte			
	Verrous pour bacs individuels			
	Dispositif de contrôle d'accès sur contenants collectif.			
	Dispositif de contrôle d'accès en déchetterie.			
	Fourniture de bacs, conteneurs enterrés ou non et puces	2,2 €/hab.	2,2 €/hab.	100 000 €
	Adaptation des bennes de collecte			
	Système d'information "tarification incitative"			

3

L'appel à projets :

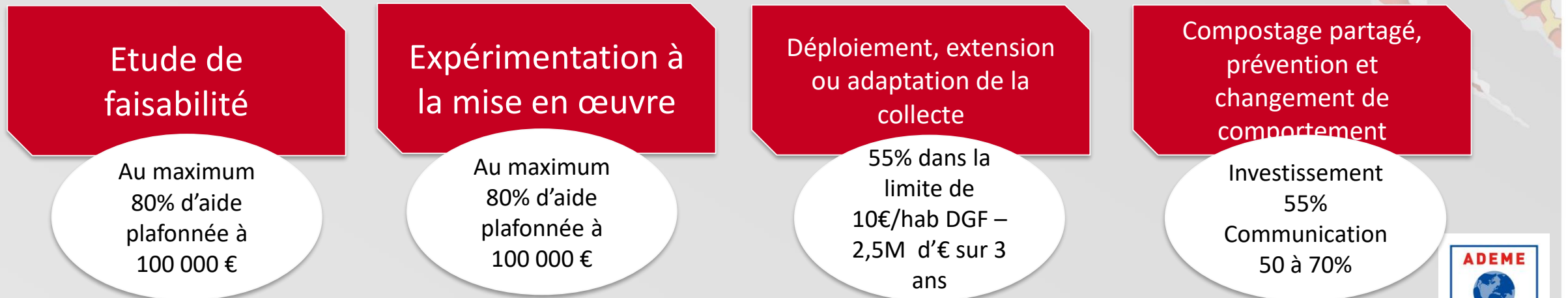
Déployer la collecte sélective des biodéchets en
Normandie

3 L'appel à projets « Généraliser le tri à la source des biodéchets »

• Les dates clés



• L'éligibilité des projets



	Dépenses éligibles	Intensité maximale de l'aide Région + ADEME
Etudes (schémas territoriaux, études pré-opérationnelles et études sur les alternatives à la production de déchets verts)	Coûts des prestations externes	<p>Taux de base sans démarche TI : 60 % dans la limite d'un plafond d'assiette éligible de 100 000 €</p> <p>Pour les schémas territoriaux incluant un volet pré-opérationnel de collecté séparée <u>uniquement</u></p> <p>Taux avec démarche Tarification incitative : 80 % dans la limite d'un plafond d'assiette éligible de 100 000 €</p>
L'expérimentation de collecte séparée des biodéchets	<p>Les dépenses d'AMO liées au suivi de l'expérimentation</p> <p>La fourniture des dispositifs de précollecte individuels (bioseaux, sacs biodégradables) et de collecte (bacs/contenants)</p> <p>La distribution et le marquage des contenants.</p> <p>Les frais de communication liés à l'expérimentation</p>	<p>Taux de base sans démarche TI : 60 % dans la limite d'un plafond d'assiette éligible de 100 000 €</p> <p>Taux avec démarche Tarification incitative : 80 % dans la limite d'un plafond d'assiette éligible de 100 000 €</p>

<p>Le déploiement, l'extension ou l'adaptation de la collecte séparée des biodéchets des ménages</p>	<p>Investissements matériels et actions associées de communication, animation, sensibilisation selon les dispositifs en vigueur de l'ADEME et de la Région</p>	<p>55% dans la limite de 10 €/habitant desservi et d'un total de 2.5 M€ sur 3 ans.</p> <p>ADEME + Région</p>
<p>Gestion collective de proximité des biodéchets (compostage partagé)</p>	<p>Investissements matériels et actions associées de communication, animation, sensibilisation sur la base des modalités d'intervention en vigueur de l'ADEME et de la Région</p>	<p>Investissements 55 % Communication, animation, sensibilisation de 50 à 70 %</p>
<p>Prévention et changement de pratiques sur la production des déchets verts</p>	<p>Investissements matériels et actions associées de communication, animation, sensibilisation sur la base des modalités d'intervention en vigueur de l'ADEME</p>	<p>Investissements 55 % Communication, animation, sensibilisation de 50 à 70 %</p>

4

Les lauréats

3 Les lauréats

Session 1 : janvier/mars 2021

- CC Baie du Cotentin (TI et biodéchets)
- CC Vallée de l'Orne et de l'Odon (TI)
- CC Honfleur Beuzeville (TI et Biodéchets)
- Sitcom de la Région d'Argentan (biodéchets)
- Le Havre Seine Métropole (biodéchets)
- Le Syvedac (biodéchets)

