








# Ce mois-ci #53

-  Calendrier des Journées thématiques 2023 **2**
-  De nouvelles ressources ADEME à consulter **3**
-  Sur le web **4**
-  À vous de jouer **5**
-  En bref **6**
-  L'écho des territoires **7**
-  À l'agenda **8**

## Annuaire A3P<sup>®</sup>

### INFORMATION IMPORTANTE

Avec le déploiement du programme Territoire Engagé Transition Écologique, l'animation A3P<sup>®</sup> évolue, rendant la validation de la charte A3P<sup>®</sup> inutile. La production et les ressources A3P<sup>®</sup> et l'abonnement à la lettre d'information mensuelle Actus A3P<sup>®</sup> deviennent accessibles à tous et constituent des ressources du volet économie circulaire du programme [Territoire Engagé Transition Écologique](#).

Depuis octobre 2022, les contacts A3P<sup>®</sup> ne sont plus visibles sur SINOE, mais vous demeurez dans la base de données et continuerez à recevoir les informations et invitations de l'animation A3P<sup>®</sup>.

Pour [recevoir la lettre A3P<sup>®</sup>](#)

Pour [vous désabonner](#)

Pour toute information, vous pouvez contacter [a3p@ademe.fr](mailto:a3p@ademe.fr)

### Partage ADEME A3P<sup>®</sup>

Vos codes d'accès au partage ADEME A3P<sup>®</sup> :

- Identifiant : a3p
- Mot de passe : e5f6g7h8\$

[Connectez-vous au Partage ADEME ici.](#)



### Pour toute information sur l'animation A3P<sup>®</sup> :

**Jerry SCHMIDT**

Coordinateur Économie Circulaire au Service des Politiques Territoriales de l'ADEME

[jerry.schmidt@ademe.fr](mailto:jerry.schmidt@ademe.fr)

# Calendrier des Journées thématiques 2023



## ● Économie de la fonctionnalité et de la coopération

PACA (Aix-en-Provence) : 25-26 mai  
Centre-Val de Loire (Orléans) : 14-15 juin  
Normandie (Caen) : 22-23 juin

## ● ConcerTO

Grand Est (Reims) : 28-29 juin

## ● Sobriété

Bretagne (Rennes) : 14-15 juin

## ● Appropriation du Référentiel Économie circulaire

Nouvelle-Aquitaine (Angoulême) : 12-13 juin  
Bretagne (**attention ! Formule mixte !**) : 19 juin, en distanciel - 20 juin en présentiel, à Lorient

## ● Déchets assimilés

Nouvelle-Aquitaine (Limoges) : 26-27 juin

## ● Tarification incitative

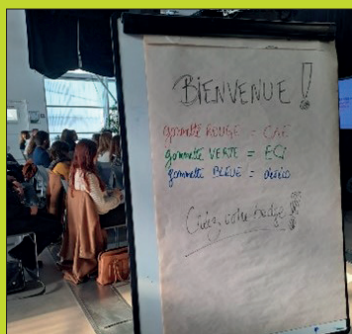
Île-de-France (Paris) : 5-6 juin (*attention ! Formule mixte !*) : 5 juin, en présentiel, à Paris - 6 juin en distanciel

## ● Travailler ensemble dans les territoires

Antilles / Guyane (Martinique) : 26-27 juin

## ● Tourisme durable et transition écologique

Occitanie (Narbonne) : 15-16 juin



Pour [accéder aux ressources](#) (programme, compte-rendu, supports de présentation, photos, vidéos...) associées aux Journées thématiques A3P®

- Toutes les formations « Economie circulaire » [accessibles en mai](#)
- Toutes les formations « Economie circulaire » [accessibles en juin](#)



Une question ? Un problème ?  
Contactez A3P® via l'adresse [a3p@ademe.fr](mailto:a3p@ademe.fr)

L'ensemble du catalogue des formations proposées par l'ADEME et ses partenaires est [disponible en ligne, sur le site](#)

# De nouvelles ressources ADEME à consulter

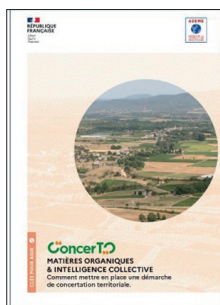
## ● ConcerTO - Matières organiques et intelligence collective

Élu ou technicien de collectivité, vous faites face à un enjeu de concertation autour des matières organiques sur votre territoire.

L'ADEME vous propose ce guide qui présente la démarche ConcerTO, solution pour la concertation territoriale sur la matière organique.

Vous y trouverez une méthodologie et des conseils pratiques tirés de l'expérience de 5 collectivités.

[Accéder au guide méthodologique ici](#)



Conscients des enjeux environnementaux et sociaux, ils ont envie de vivre dans un monde plus durable, plus solidaire et plus équitable mais ils ne savent pas toujours ce qu'ils peuvent faire pour limiter leur impact écologique et participer à la transition écologique. Ce guide leur apporte des solutions concrètes à appliquer au quotidien ainsi que des pistes pour s'engager.

[Voir le guide ici](#)



## ● Commerce en ligne : Impacts environnementaux de la logistique, des transports et des déplacements

Cette étude a permis de dresser un état des lieux de l'activité sur le plan opérationnel, avant d'établir un référentiel d'évaluation quantitative des impacts environnementaux des chaînes logistiques, puis de concevoir un outil de simulation de scénarios et d'évaluation de leurs impacts.

Enfin, sur la base d'une analyse de la littérature, des simulations réalisées avec l'outil et d'ateliers organisés avec les acteurs du secteur, les leviers d'amélioration les plus prometteurs ont été identifiés.

[Consulter le document ici](#)



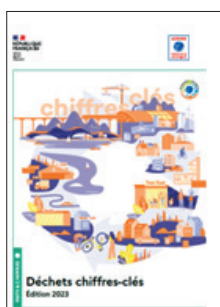
## ● Déchets Chiffres-clés - Édition 2023

Cette nouvelle édition 2023 des chiffres-clés Déchets propose un raisonnement cohérent avec le modèle d'économie circulaire.

Elle présente les principales données sur la production, la collecte, le traitement et l'économie des déchets, largement illustrées de graphes, cartes et tableaux. Des volets sont également consacrés aux activités et emplois générés par la gestion des déchets, aux dépenses et aux coûts de gestion, ainsi qu'aux impacts environnementaux des déchets.

Chaque chapitre contient en introduction les éléments essentiels à appréhender ainsi que les faits marquants.

[Lire le rapport ici](#)



## ● Préserver sa santé et la planète

Alors qu'il est légitime de vouloir vivre longtemps en pleine santé dans un environnement sain, nous sommes confrontés à des contradictions dans notre vie quotidienne... et les professionnels de l'environnement ne sont pas des exceptions à la règle ! Nous consommons encore parfois des produits qui ont des conséquences néfastes pour notre santé, nous nous déplaçons beaucoup sans toujours nous soucier de la qualité de l'air, nous aménageons nos logements avec des meubles et des éléments de décoration qui peuvent émettre des polluants...

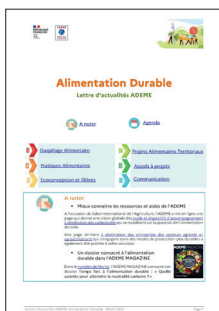


Parce qu'environnement et santé sont intimement liés, nous pouvons par nos choix et nos gestes au quotidien, influencer positivement sur l'un et sur l'autre. Le but de ce guide : apporter des solutions pour adopter des pratiques quotidiennes à la fois bonnes pour votre santé et bonnes pour l'environnement.

[Voir le guide ici](#)

### ● Lettre d'actualités « Alimentation durable »

Le 6<sup>e</sup> rapport d'évaluation du GIEC publié en mars dernier rappelle l'urgence d'agir face à des risques climatiques amenés à s'aggraver et à se multiplier. Un beau défi à relever pour les pouvoirs publics français, qui travaillent actuellement sur l'élaboration de la Stratégie Nationale Alimentation, Nutrition et Climat.



La [nouvelle lettre d'actualités « Alimentation Durable »](#) vous partage les dernières initiatives, recommandations et outils qui contribuent à aller dans le bon sens !

N'hésitez pas à faire la suivre.

Pour vous abonner : [ici](#)

### ● ADEME Magazine n°165 – mai 2023

Le dossier Temps fort de ce 165<sup>e</sup> numéro d'ADEME Magazine est consacré à l'urgence de rafraîchir durablement les villes.



Les canicules n'ont, en effet, plus rien d'exceptionnel. En France, il y en a désormais plusieurs chaque année et elles ne se limitent plus aux seuls mois de juillet et août. Les villes, qui connaissent déjà des températures élevées du fait des phénomènes d'îlot de chaleur, doivent s'y adapter.

Retours d'expériences repérés pour vous, en lien avec l'économie circulaire :

- Sargasses en Guadeloupe : du fléau à la ressource
- La bibliothèque d'objet de Montreuil (Seine-Saint-Denis), pour mutualiser plutôt que consommer
- En Rhône-Alpes, un guide méthodologique sur l'économie circulaire
- La Rebooterie, une recyclerie numérique dans un quartier populaire de Toulouse

[Lire le magazine en ligne ici](#)

## Sur le web

### ● Smart Force, le nouveau podcast de l'ADEME

« Smart Force, des héros pas si super », c'est le nom du nouveau podcast proposé par l'ADEME à destination des jeunes et disponible sur toutes les plateformes d'écoutes.



À travers une série de 8 épisodes ludiques, [découvrez ou redécouvrez les impacts néfastes du numérique sur la planète et sur ses habitants ainsi que des éco-gestes à appliquer au quotidien.](#)

### ● VIDEO – Voyage d'études sur la tarification incitative en PACA

Nous vous en parlons le mois dernier : l'ADEME en Provence-Alpes-Côte d'Azur, en partenariat avec la Région

Provence-Alpes-Côte d'Azur et CITEO, a organisé en mars dernier un voyage d'étude autour de la tarification incitative à destination des élus régionaux.

Plus de 40 élus issus de 13 collectivités différentes étaient présents pour échanger avec les élus de la Communauté de Communes Dieulefit-Bourdeaux, l'une des collectivités pionnières en matière de mise en œuvre d'une tarification incitative. Une vidéo qui capitalise cette journée est désormais disponible [ici](#).



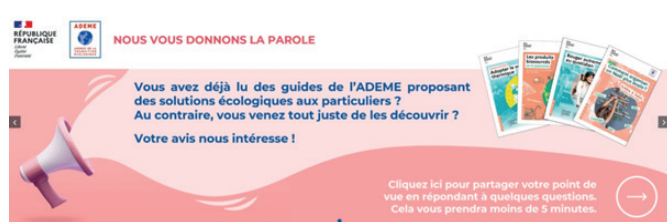
# À vous de jouer !

## ● L'ADEME souhaite connaître votre avis sur ses guides à destination des particuliers

En collaboration avec Opinion Way, institut d'études et de sondages, l'ADEME organise actuellement une enquête de lectorat en ligne sur sa Librairie. Il s'agit de recueillir l'avis des personnes ayant déjà lu des guides édités par l'Agence proposant des solutions écologiques aux particuliers ou venant tout juste de les découvrir. L'objectif ? Améliorer encore la pertinence des publications proposées au citoyen pour l'encourager dans sa transition écologique.

Répondre à l'enquête [ici](#)

Pour [la relayer auprès de vos publics](#)



## ● Appel à projets pour des démarches Low-Tech en Martinique

En Martinique, l'ADEME vient de lancer, en partenariat avec la Collectivité Territoriale de Martinique, un appel à projets pour accompagner le développement des démarches low-tech.



Les objectifs ?

- mettre en œuvre et accompagner des démarches low-tech ;
- structurer les acteurs du secteur des low-tech sur le territoire martiniquais ;
- accompagner les investissements low-tech exemplaires.

Date de clôture : 23 juin 2023 à 12h00 (heure locale)

Toutes les informations sont disponibles [ici](#)

## ● Méthodologie de comptabilisation des données nécessaires au suivi du réemploi et de la réutilisation de certaines filières REP : l'ADEME a besoin de vous pour nourrir l'étude !

Dans le cadre de ses missions d'observation du réemploi-réutilisation et en vue de répondre aux obligations de



Crédit : Réseau national des ressourceries

rapportage européen, l'ADEME souhaite disposer d'un cadre harmonisé pour la comptabilisation du réemploi-réutilisation (flux, activités...).

L'ADEME a ainsi lancé fin 2022 une étude ayant comme objectif d'établir une méthodologie de comptabilisation des données nécessaires au suivi du réemploi et de la réutilisation pour chaque filière REP concernée par l'étude : Équipements Électriques et Électroniques (EEE), Textiles, Linge de maison et Chaussures (TLC), éléments d'ameublement, Articles de Bricolage et de Jardin (ABJ), Articles de Sport et Loisir (ASL) et Jouets.

Cette méthodologie se veut opérationnelle et adaptée à chaque filière REP concernée par l'étude et à chaque situation de réemploi-réutilisation (via un acteur telle qu'une ressourcerie, une plateforme de mise en relation, échange entre particulier, etc.). Dans la mesure du possible, il est prévu qu'elle soit harmonisée entre filières afin de faciliter le suivi des données réalisé par les acteurs.

Dans le cadre de cette étude, les différents besoins de suivi du secteur du réemploi et de la réutilisation ont été étudiés (besoins nationaux en réponse aux objectifs, besoin des acteurs du réemploi et de la réutilisation, besoins de suivi des autorités locales).

Vous êtes à présents sollicités pour nourrir à la fois :

- la partie dédiée aux indicateurs en matière de réemploi et de réutilisation qui sont suivis par les EPCI et régions ;
- les recommandations de l'étude, qui sera publiée à l'automne.

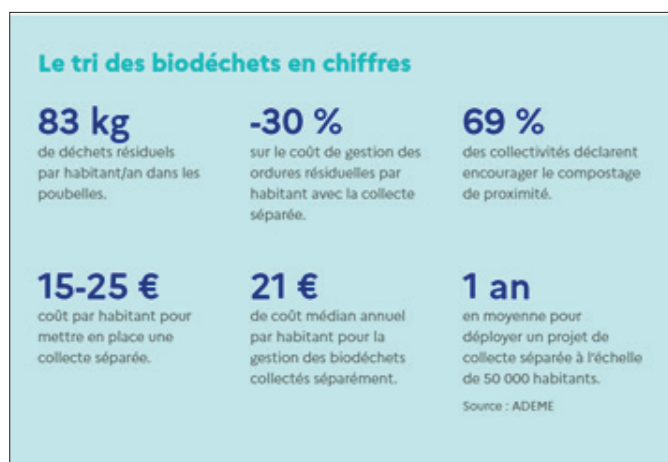
Cette consultation prend la forme d'un rapide questionnaire (5') accessible [ici](#)

Pour toute info : [marie.herviercollas@ademe.fr](mailto:marie.herviercollas@ademe.fr)

# En bref

- **Biodéchets : pour réussir votre projet de tri à la source, l'ADEME met à votre disposition de nombreuses ressources sur son site [www.agirpourla-transition.fr](http://www.agirpourla-transition.fr)**

Prévention, tri à la source, gestion de proximité, collecte séparée : il est temps d'agir pour limiter la production de biodéchets !



Pour vous aider à développer des solutions de proximité sur vos territoires et à valoriser leur potentiel, l'ADEME a rassemblé toute une série de ressources-clés destinés à :

- comprendre les enjeux liés aux biodéchets ;
- mieux percevoir les bénéfices du tri à la source des biodéchets pour votre territoire ;
- financer vos projets ;
- informer et sensibiliser les acteurs ;
- mener une concertation ;
- vous former ;
- analyser vos performances ;
- vous inscrire dans une démarche de labellisation.

Une liste des questions les plus fréquemment posées en la matière est également disponible.

Accéder au dossier en ligne [ici](#)

- **Vers des projets d'aménagement plus sobres ?**

Le questionnaire essentiel des usages est bien souvent peu anticipé lors de la programmation d'un projet d'aménagement.



Pour faire évoluer les pratiques, l'ADEME a proposé, avec le bureau d'études Inddigo, une grille de questionnements des usages d'un projet d'aménagement, issue d'un travail de collaboration avec des collectivités ayant participé à l'expérimentation de l'ADEME Economie Circulaire et Urbanisme.

Cette grille est maintenant transformée en outil web libre d'accès en version test.

Concrètement, l'outil se décline en 3 axes :

1. Comprendre les notions d'usages dans un projet d'aménagement
2. Cibler ses enjeux prioritaires par typologie de projet ou de territoire
3. Se poser les bonnes questions : hybridation des espaces, chronotopie, mutualisation, changement d'usages/modularité, réversibilité, usages transitoires...

Il n'est pas ciblé sur un métier en particulier et s'adresse à tous les acteurs de l'urbanisme qui sont impliqués dans une phase de programmation/conception.

Vous aussi, vous pouvez tester et/ou contribuer librement à cet outil en ligne [ici](#)

Pour en savoir plus : [david.canal@ademe.fr](mailto:david.canal@ademe.fr)

- **Comment télétravailler léger ?**

Recherches internet, visioconférences, appels téléphoniques... Tout cela nécessite du matériel informatique individuel mais aussi des réseaux et des serveurs qui consomment tous de l'énergie. Et quand le nombre de télétravailleurs est très élevé, il existe des risques de saturation des réseaux.

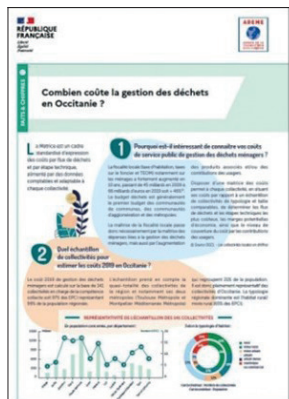


Alors pour télétravailler plus léger, l'ADEME vous propose une série de conseils dans cette infographie [ici](#).

# L'écho des territoires

- **Créer une dynamique d'économie circulaire sur son territoire – un guide méthodologique issu d'une expérimentation en Auvergne-Rhône-Alpes est à présent disponible**

Si la réponse vous intéresse, n'hésitez pas à consulter le document qui valorise les principaux enseignements de l'analyse des coûts de gestion des déchets ménagers en Occitanie (données 2019). L'analyse porte sur la quasi-totalité des collectivités en charge de la compétence collective de la région.



Les principaux chiffres liés aux flux de déchets (quantités, coûts...) sont ainsi disponibles. Des éléments d'analyse sont aussi apportés pour expliquer le coût plus élevé du service public en Occitanie.

Voir le document [ici](#)

- **L'ADEME Grand Est publie sa synthèse d'activités 2022**

Accélérer la transition écologique à l'échelle individuelle et collective nécessite une évolution de nos manières de produire, de travailler, de nous déplacer et de vivre. C'est l'une des priorités de l'État.



En tant qu'opérateur de l'État et en synergie avec l'ensemble des acteurs régionaux du Grand Est, la Direction régionale de l'ADEME a contribué à une dynamique inédite sur l'ensemble de notre territoire. De l'étude aux investissements, plus de 500 projets ont été soutenus dans la région par l'ADEME en 2022 pour un montant de 200 millions d'euros, soit une augmentation de 40% par rapport à 2021.

Cette synthèse d'activités permet de découvrir un échantillon de réalisations concrètes et la dynamique de l'action de l'ADEME en faveur de la transition écologique pour le territoire du Grand Est.

Voir la synthèse [ici](#)

- **L'ADEME PACA propose une série de webinaires destinés à décrypter les sujets d'actualité et/ou à enjeu fort en région**

Les Décryptages de l'ADEME en Provence-Alpes-Côte d'Azur s'adressent aux acteurs et aux actrices de la région. Tous les deux mois, il est donc possible de découvrir et d'échanger avec les ingénieurs de la DR sur un sujet d'actualité et/ou à enjeu fort pour le territoire.



Le dernier décryptage disponible concerne le tri et la valorisation des biodéchets alimentaires ainsi que les aides financières liées : présentation des aides financières mobilisables, critères d'éligibilité, procédure de dépôt de dossier et contacts utiles.

Voir le replay [ici](#)

**Suivez l'actualité de l'ADEME** et découvrez les actions que l'Agence met en œuvre sur le terrain. [Abonnez-vous](#) pour recevoir toutes nos actualités.

## Le savez-vous ?

L'ADEME dispose de ses propres chaînes en ligne... et elles regorgent de vidéos, de tutos, de replays utiles ! Allez-y faire un tour !

Sur Dailymotion : <https://www.dailymotion.com/ADEME>

Sur YouTube : <https://www.youtube.com/ademe>



# À l'agenda

## ● 4<sup>e</sup> Rencontres de l'alimentation durable - 10 octobre 2023 à Paris

Dans un contexte de crises majeures - sanitaire, environnementale, sociale, énergétique, géopolitique - qui tendent à se multiplier et à durer, quelles coopérations et actions pouvons-nous penser au service de la transformation de nos systèmes agricoles et alimentaires ?



Pour cette 4<sup>e</sup> édition des Rencontres, le moment est venu d'encourager les interactions entre les enjeux d'agroécologie, de démocratie alimentaire et des territoires. Il s'agit de favoriser les liens entre celles et ceux qui travaillent sur ces sujets, souvent dans la même direction mais sans nécessairement partager leurs analyses et leurs expériences. Celles-ci sont pourtant complémentaires et essentielles pour porter une vision systémique

de l'alimentation, à la hauteur des défis à relever.

Infos et inscriptions [ici](#)

Vous pouvez également faire partie d'un groupe LinkedIn [ici](#)

## ● Journée Nationale des Collectivités - 14 septembre 2023 à Toulouse

L'ADEME invite toutes les collectivités engagées dans le programme Territoire Engagé Transition Écologique à participer à la Journée Nationale des Collectivités.

Ce rendez-vous est l'occasion d'échanger, de partager des expériences et de co-construire le programme Territoire Engagé Transition Écologique.

Nouveauté de cette édition 2023 : la Journée Nationale des Collectivités propose une visite et un temps convivial dès le jeudi 13 septembre à partir de 16h.

Plus d'infos [ici](#)



**Merci à l'ensemble des contributeurs de cette édition d'Actus A3P<sup>®</sup>, au Siège et en régions :** Jerry Schmidt, Alice Annibal Jambet, Charlotte Gully, David Canal et Marie Hervier-Collas.

Les prochaines Actus A3P<sup>®</sup> seront publiées le mois prochain. D'ici là, n'hésitez pas à consulter les ressources disponibles sur tous les outils A3P<sup>®</sup> :

[Annuaire A3P<sup>®</sup>](#)

[Plateforme collaborative A3P<sup>®</sup>](#)

[Plateforme OPTIGEDE](#)

L'équipe A3P<sup>®</sup>

**Pensez ECOlogie et ECONomie :  
n'imprimez que si nécessaire !**

