








# Ce mois-ci #54

-  Calendrier des Journées thématiques 2023 **2**
-  De nouvelles synthèses A3P<sup>®</sup> vous attendent dans la Librairie ADEME ! **3**
-  De nouvelles ressources ADEME à consulter **4**
-  L'écho des territoires **5**
-  À vous de jouer **7**
-  À l'agenda **8**
-  Bon à savoir **9**

## Annuaire A3P<sup>®</sup>

### INFORMATION IMPORTANTE

Avec le déploiement du programme Territoire Engagé Transition Écologique, l'animation A3P<sup>®</sup> évolue, rendant la validation de la charte A3P<sup>®</sup> inutile. La production et les ressources A3P<sup>®</sup> et l'abonnement à la lettre d'information mensuelle Actus A3P<sup>®</sup> deviennent accessibles à tous et constituent des ressources du volet économie circulaire du programme [Territoire Engagé Transition Écologique](#).

Depuis octobre 2022, les contacts A3P<sup>®</sup> ne sont plus visibles sur SINOE, mais vous demeurez dans la base de données et continuerez à recevoir les informations et invitations de l'animation A3P<sup>®</sup>.

Pour [recevoir la lettre A3P<sup>®</sup>](#)

Pour [vous désabonner](#)

Pour toute information, vous pouvez contacter [a3p@ademe.fr](mailto:a3p@ademe.fr)

### Partage ADEME A3P<sup>®</sup>

Vos codes d'accès au partage ADEME A3P<sup>®</sup> :

- Identifiant : a3p
- Mot de passe : e5f6g7h8\$

[Connectez-vous au Partage ADEME ici.](#)



### Pour toute information sur l'animation A3P<sup>®</sup> :

#### Jerry SCHMIDT

Coordinateur Économie Circulaire au Service des Politiques Territoriales de l'ADEME

[jerry.schmidt@ademe.fr](mailto:jerry.schmidt@ademe.fr)

# Calendrier des Journées thématiques 2023



- **Économie de la fonctionnalité et de la coopération**

Normandie (Caen) : 22-23 juin

- **ConcerTO**

Grand Est (Châlons-en-Champagne) : La rencontre initialement prévue les 28-29 juin sera reportée au second semestre (dates à confirmer)

- **Déchets assimilés**

Nouvelle-Aquitaine (Limoges) : 26-27 juin

- **Appropriation du Référentiel Économie circulaire**

Bretagne (Rennes) : 19-20 juin

- **Travailler ensemble dans les territoires**

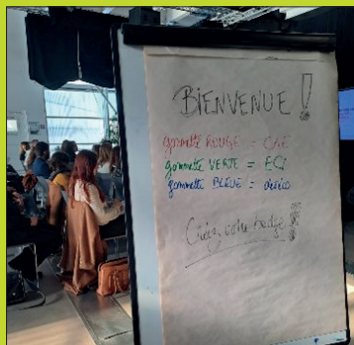
Antilles / Guyane (Martinique) : 26-27 juin

## DERNIÈRE MINUTE !

De nouvelles rencontres vous seront prochainement proposées pour le second semestre.

Restez en alerte en consultant régulièrement le site [ADEME Formations](#).

C'est également sur ce site que vous devrez déposer votre inscription si l'une des prochaines sessions vous intéresse.



Pour [accéder aux ressources](#) (programme, compte-rendu, supports de présentation, photos, vidéos...) associées aux Journées thématiques A3P®

- Toutes les formations « Economie circulaire » [accessibles en juin](#)



Une question ? Un problème ?  
Contactez A3P® via l'adresse [a3p@ademe.fr](mailto:a3p@ademe.fr)

L'ensemble du catalogue des formations proposées par l'ADEME et ses partenaires est [disponible en ligne, sur le site](#)

# De nouvelles synthèses thématiques A3P® vous attendent dans la Librairie ADEME !

Plusieurs synthèses thématiques A3P® viennent de paraître. Elles concernent toutes des thèmes d'actualité de l'économie circulaire.

Petit tour d'horizon.

- **La gestion des biodéchets issus des activités économiques**

Sujet incontournable aujourd'hui dans les territoires, la valorisation organique des biodéchets présente de nombreux enjeux tant sur le plan environnemental, énergétique que financier. Avec l'obligation de tri à la source de biodéchets pour tous les producteurs, il s'agit de mettre en place les solutions les plus adéquates pour trier séparément cette fraction et pouvoir ainsi la valoriser en favorisant un retour au sol de qualité sous forme de matière organique.



Cette synthèse s'adresse aux producteurs de biodéchets (collectivités et acteurs privés) qui souhaitent comprendre les enjeux du tri à la source et de la valorisation des biodéchets, en découvrir la dynamique réglementaire, bénéficier des clés pour se lancer dans la démarche, capitaliser des exemples de réalisations sur des territoires.

L'ensemble est complété par des ressources pour aller plus loin.

[Télécharger la synthèse ici](#)

- **Le tri à la source des biodéchets**

Trier les biodéchets à la source ne sera bientôt plus seulement une question de bon sens écologique mais une obligation réglementaire. Avec l'obligation de tri à la source de biodéchets, il appartient à chaque collectivité territoriale de définir des solutions techniques de compostage de proximité et/ou de collecte séparée des biodéchets adaptées à son territoire.



Cette synthèse, à destination des élus et des équipes techniques, permet de comprendre les enjeux du tri à la source des biodéchets, d'en découvrir la dynamique réglementaire, de donner des clés pour se lancer dans la démarche, de proposer des modes d'actions et enfin des exemples de réalisations sur des territoires.

L'ensemble est complété par des ressources pour aller plus loin.

[Télécharger la synthèse ici](#)

- **Une consommation plus sobre et plus responsable sur le territoire de la collectivité**

Si la consommation est le moteur de la croissance économique, elle a des impacts directs sur l'environnement. Agir sur la production et la consommation de produits est plus que nécessaire pour aller vers la transition écologique !



Cette synthèse s'adresse aux collectivités pour leur permettre de comprendre les enjeux et les bénéfices d'une consommation plus sobre et plus responsable pour leur territoire et leurs administrés, d'en découvrir la dynamique réglementaire, de récupérer des clés pour se lancer dans la démarche, mais aussi des modes d'actions et des exemples concrets issus des retours d'expériences des territoires.

L'ensemble est complété par des ressources pour aller plus loin.

[Télécharger la synthèse ici](#)

- **Les déchets d'activités économiques : connaître, réduire, maîtriser**

Les déchets d'activités économiques représentent aujourd'hui un gisement très important (64Mt en 2020 hors BTP) des déchets produits. Ils sont issus des activités économiques, des établissements publics et privés non collectés par le service public et du tertiaire. L'estimation du



gisement et la typologie des déchets produits restent aujourd'hui difficile à suivre mais leur observation et leur évaluation sont indispensables pour atteindre les objectifs des Lois TECV et AGECE.

Cette synthèse, à destination des entreprises et des collectivités, permet de comprendre les enjeux des déchets d'activités économiques, d'en découvrir la dynamique réglementaire, de donner des clés pour se lancer dans la démarche de réduction, de tri et de recyclage, de proposer des modes d'actions et des exemples de réalisations sur des territoires.

L'ensemble est complété par des ressources pour aller plus loin.

Découvrir l'ensemble des synthèses thématiques disponibles en ligne [ici](#)

# De nouvelles ressources ADEME à consulter

## ● PARENTS : 1001 idées écologiques avec les enfants

L'arrivée d'un enfant passe souvent par une remise en question des habitudes de vie dans le foyer. Se posent alors de nouvelles questions sur l'alimentation, la décoration de la chambre, les jouets... pour offrir un environnement sain à son tout-petit.

Ce guide donne des clés pour assurer le bien-être des enfants tout en respectant la planète et en préservant leur santé.



[Télécharger le guide ici](#)

## ● Transagrina - Trajectoires de Transition en Agriculture en Nouvelle-Aquitaine

Le programme Trajectoires de Transition en Agriculture en Nouvelle-Aquitaine (TRANSAGRINA) a étudié les modalités concrètes selon lesquelles s'actualise la transition écologique en agriculture et a analysé dans quelles conditions celle-ci peut être favorisée, voire « intensifiée et massifiée », ou au contraire ralentie et limitée. Ce programme de recherche a choisi d'appréhender ces questions à l'échelle d'un territoire en particulier : la Région Nouvelle-Aquitaine.



[Lire le document ici](#)

## ● Lettre ADEME Stratégie – mai 2023

Des logiciels libres aux jardins partagés, de la cartographie aux AMAP, les « communs » sont partout ! Mais d'où viennent-ils ? Comment les mettre en œuvre ? Que peuvent-ils apporter ? Examinons ces ressources, leur originalité et leur intérêt en faveur de la transition écologique dont les défis sont importants et complexes.

[Lire l'article ici](#)



## ● ADEME Magazine n°166 – juin 2023

Quand on parle plastiques, on pense emballages, et il le faut : ces derniers représentent 46% de la consommation de ce type de matériau en France. Mais que fait-on des autres plastiques, utilisés par exemple dans l'automobile, le bâtiment ou les appareils électriques et électroniques ?

Retrouvez dans le dossier « Plastiques : la sobriété avant le recyclage » :

- un article qui présente les outils de l'ADEME à disposition pour accompagner les industriels vers le « zéro plastique inutile » ;

- un zoom sur les grandes familles de plastiques ;



- « Recyclage du plastique : comment relever le défi ? » : une interview croisée d'Axelle Bourry, ingénieure en génie des matériaux et processus industriels à l'ADEME, et de Magali Palluau, ingénieure agronome, spécialiste en évaluation environnementale et cofondatrice de Bleu Safran ;

- un reportage sur la deuxième vie des textiles synthétiques.

À découvrir également dans le magazine :

Décryptage : « Les plastiques compostables ne sont pas la solution miracle », avec Alice Gueudet, ingénieure au service Écoconception et Recyclage de l'ADEME

Terrain :

- Oui à la pub choisie, non aux déchets papier

- 2<sup>de</sup> chance, les sneakers écoconçues et consignées

- Le « Défi Toit ! » auquel plusieurs dizaines de familles ont participé en Normandie

Faits et chiffres : Le dialogue intergénérationnel sur l'environnement : pas si conflictuel

[Lire le magazine en ligne ici](#)

## L'écho des territoires

### ● Le futur REGAL (Réseau d'évitement du gaspillage alimentaire) breton est en cours de construction

L'ADEME Bretagne, en partenariat avec le Conseil régional et la DRAAF Bretagne, a lancé une mission de préfiguration d'un REGAL début 2022. Réalisée conjointement par AKTECO et AERE, cette mission a pour but de :



• dresser un état des lieux des acteurs et des actions de lutte contre le gaspillage alimentaire en Bretagne ;

• analyser et comparer le fonctionnement de quatre REGALS métropolitains existants ;

• organiser deux rencontres de co-construction du REGAL ;

• préparer une feuille de route et un plan d'actions pour le futur REGAL.

Le 13 avril dernier, au sein du Lycée Charles de Gaulle à Vannes, s'est déroulée la deuxième journée de co-construction du REGAL. 47 personnes étaient présentes, malgré un mouvement de grève nationale. Le matin, l'esquisse de la feuille de route et du plan d'actions a été présentée aux participants, qui ont ensuite travaillé dessus en petits groupes.

L'après-midi, le Lycée Charles de Gaulle a présenté les actions qu'il menait pour réduire le gaspillage alimen-

taire au sein de son service de restauration. Puis un temps d'échanges a été proposé autour de huit retours d'expériences différents.

**Et après ?**

Pour animer ce REGAL, l'ADEME, la DRAAF et le Conseil régional de Bretagne ont prévu de financer un ETP au sein d'une structure volontaire. À ce titre, un AMI est ouvert jusqu'au 1<sup>er</sup> juillet 2023 pour identifier la ou les structures souhaitant porter ce REGAL : voir [ici](#)

Dans l'attente du lancement officiel du REGAL début 2024, les acteurs bretons intéressés par le réseau peuvent d'ores et déjà s'inscrire sur l'espace collaboratif suivant [ici](#)

Plus d'info : [marie-emilie.mollaret@ademe.fr](mailto:marie-emilie.mollaret@ademe.fr)

### ● Sobriété au quotidien : l'environnement et le portemonnaie s'en portent mieux en Normandie

Réduire de moitié sa poubelle grise et pratiquer au quotidien une cinquantaine d'Écogestes, des achats plus locaux... En six mois, les participants à la deuxième édition du « Défi Toit », lancé par le Centre permanent d'initiatives pour l'environnement (CPIE) de la vallée de l'Orne, en partenariat avec l'ADEME, ont réussi à relever le challenge de la sobriété au quotidien.

Une vingtaine de familles se sont portées volontaires à Argentan Intercom (61), Évreux Portes de Normandie (27), Montivilliers (76), Granville Terre et Mer (50) et Ter'Bessin (14).



Ces familles ont bénéficié d'un accompagnement personnalisé au changement, expérimenté collectivement des solutions et fait leur propre chemin vers la sobriété, que ce soit dans leur logement, leurs repas, leurs déplacements ou leurs habitudes de consommation.

Une expérimentation concluante de ce nouveau format de Défi qui permet également aux participants de maîtriser au mieux leur budget tout en cheminant vers des habitudes de vie sobres et plus respectueuses de l'environnement et du climat.

Ce « Défi Toit » sera généralisé à d'autres collectivités normandes dès 2023-2024.

Pour en savoir plus : <https://www.cpievdo.fr/defitoit>  
- [loic.leproust@ademe.fr](mailto:loic.leproust@ademe.fr)

## ● Doublement des aides distribuées et réussites emblématiques : l'ADEME Bourgogne-Franche-Comté présente un bilan qui justifie son ambition pour 2023

Avec 110 millions d'aides distribuées en 2022, principalement aux entreprises, la transition écologique a connu une accélération sans précédent, par rapport aux 58 millions d'euros accordés en 2021. La même augmentation prévaut pour les crédits attribués dans le cadre du Plan de relance/France 2030, passés de 32 millions d'euros en 2021 à 60 millions d'euros en 2022, le niveau de soutien aux collectivités reste pratiquement identique.

Mais l'essentiel est peut-être ailleurs, avec l'orchestration d'une mobilisation des collectivités et des acteurs économiques, la Bourgogne-Franche-Comté est le théâtre de multiples initiatives, notamment sur l'adaptation au changement climatique, la bio-économie, la santé environnementale ou le tourisme durable.

**Suivez l'actualité de l'ADEME** et découvrez les actions que l'Agence met en œuvre sur le terrain. [Abonnez-vous](#) pour recevoir toutes nos actualités.

### Le savez-vous ?

L'ADEME dispose de ses propres chaînes en ligne... et elles regorgent de vidéos, de tutos, de replays utiles ! Allez-y faire un tour !

Sur Dailymotion : <https://www.dailymotion.com/ADEME>

Sur YouTube : <https://www.youtube.com/ademe>



La librairie numérique de l'ADEME s'adresse aux entreprises, collectivités et éco-citoyens. Ce site centralise toutes les publications de l'ADEME en libre accès pour accompagner les transitions écologiques : des magazines, des guides grand public, des retours d'expérience, des études. Pour les consulter, allez sans attendre sur <https://librairie.ademe.fr/>

# À vous de jouer !

- **Urbanisme et aménagement du territoire : un appel à volontaires est lancé sur la plateforme SYNAPSE**



SYNAPSE lance prochainement son GT n°6, dont le thème a été identifié grâce aux remontées de terrain et sur propositions du Comité d'Orientation. Dans ce cadre, nous vous invitons à venir réfléchir et co-construire des solutions autour du thème suivant : **DANS LE CADRE DE L'AMÉNAGEMENT DE NOUVELLES ZONES D'ACTIVITÉ, DE RECONVERSION DE FRICHE OU DE ZONE D'ACTIVITÉ, COMMENT L'URBANISME ET L'AMÉNAGEMENT DU TERRITOIRE PEUVENT-ILS FAVORISER L'EIT ?**

Ce GT n°6 sera piloté par Maude Raymondi (Soltena), co-animatrice du réseau, et devrait entamer ses travaux vers juin-juillet 2023.

Pour manifester votre intérêt à participer à ce GT n°6, merci de compléter [ce court formulaire en ligne](#).

N'hésitez pas non plus à le diffuser auprès de vos partenaires sur ce thème (service urbanisme des collectivités, agence d'urbanisme, etc.). Vous serez ensuite recontactés pour définir la date de la première rencontre. Celle-ci aura notamment pour objet de définir plus précisément la problématique du GT, son cadre, ses attendus.

Nous vous attendons nombreux.ses et motivé.e.s !



Rejoignez le réseau national de l'écologie industrielle et territoriale !

En tant que membre de la plateforme, le réseau [synapse.org](#) vous apporte un ensemble de services gratuits très utiles pour développer vos projets.

- **Communauté Économie circulaire et Urbanisme : venez co-construire un nouveau cycle de webinaires d'information !**

En 2020, l'ADEME et le Ministère de la Transition Écologique ont lancé les « Circuits de l'Économie Circulaire ». Cycle de conférences composé de 5 webinaires, les Circuits ont mis en lumière des territoires où des porteurs de projet, collectivités, aménageurs publics comme privés ont témoigné de leur engagement et de leur maturité sur le sujet de l'économie circulaire dans l'aménagement.



**Plus d'informations** concernant les travaux des Circuits de l'Économie Circulaire 2020-2022 [ici](#)

L'ADEME et le Ministère de la Transition Écologique souhaitent aujourd'hui poursuivre cette initiative. Trois webinaires seront donc organisés entre septembre 2023 et avril 2024.

Dans cette perspective, un questionnaire en ligne vous propose de faire remonter les sujets d'intérêt pour la communauté en vue de construire ensuite des sessions calées au plus près de vos besoins en matière d'économie circulaire dans l'aménagement.

**Attention ! La consultation se clôture le 16 juin 2023 !**

Aller au questionnaire [ici](#)

Plus d'info : Sarah JEANNEROD - [jeannerod@oree.org](mailto:jeannerod@oree.org)

# À l'agenda

- **WEBINAIRE - « Déchets du tourisme : mieux les connaître pour mieux les gérer » – 22 juin 2023 à 14h30**



Le tourisme constitue un secteur économique et social déterminant en France, première destination mondiale avec plus de 80 millions de touristes internationaux. Ce secteur génère cependant nombre d'impacts, en termes de consommation de ressources, d'espace, d'émissions de gaz à effet de serre et de production de déchets, qu'il s'agit de réduire.

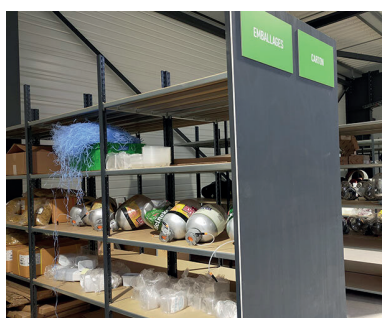
Une étude du Ministère (« [La fonction touristique des territoires : facteur de pression ou de préservation de l'environnement ?](#) » MTEs, mars 2017) estime en particulier que les territoires à forte intensité touristique produisent en moyenne une quantité de déchets ménagers et assimilés par habitant supérieure de 27% à la moyenne nationale.

Les observatoires régionaux des déchets, regroupés au sein du RARE, partageront dans ce webinar l'état des connaissances et analyses de cette production de déchets, et livreront des pistes pour leur meilleure prévention et gestion.

Infos et inscription [ici](#)

- **WEBINAIRE - Matériauthèques : enjeux et liens avec les démarches d'EIT sur les territoires – 28 juin 2023 de 14h à 16h**

Ce webinar d'information organisé par le réseau SYNAPSE vous propose de revenir sur les enjeux des matériaux, un outil pour le réemploi des matériaux de construction.



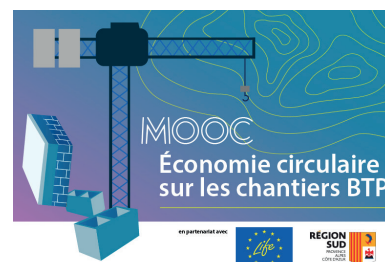
Au programme : Quels liens avec les démarches d'EIT ? Quelles premières questions se poser pour lancer un projet, en particulier concernant les aspects juridiques ? Quels retours d'expérience des matériaux

thèques déjà opérationnelles ? Quels autres modèles peuvent être imaginés ?

Inscription obligatoire [ici](#)

- **Ouverture d'un MOOC « Economie Circulaire sur les chantiers » - à partir du 15 juin 2023**

Ce MOOC est dédié au recyclage des déchets et à l'intégration de l'économie circulaire sur vos chantiers de BTP, que ce soit dans des marchés publics ou privés. Il est basé sur l'expérience des acteurs en Région Provence-Alpes-Côte d'Azur mais peut s'adresser à tout acteur, public ou privé en France qui souhaite en savoir plus sur les enjeux, les objectifs, les réglementations et les actions possibles.



5 grands chapitres :

- Séquence 1 : Sensibiliser
- Séquence 2 : Créer sa stratégie d'économie circulaire
- Séquence 3 : Intégrer l'Économie Circulaire dans les marchés et opérations de travaux du Bâtiment
- Séquence 4 : Intégrer l'Économie Circulaire dans les marchés et opérations de TRAVAUX PUBLICS
- Séquence 5 : Utiliser les RESSOURCES SECONDAIRES dans les marchés et opérations de travaux du BTP

Le parcours permet d'obtenir une attestation de réussite.

Début du MOOC : 15/06/2023 ; ouvert jusqu'à début septembre. Une seconde session est prévue en septembre/octobre 2023.

Toutes les informations utiles sont [ici](#)



# Bon à savoir

## ● Un nouvel avis de l'ADEME : Les limites des emballages en plastique compostables

La pollution générée par la fuite et l'abandon des plastiques dans l'environnement est un enjeu mondial qui impacte significativement les écosystèmes. 50% des objets trouvés sur les plages de l'Union européenne sont ainsi des articles en plastique à usage unique, notamment des emballages et contenants.



Face à ce constat, les réglementations françaises et européennes ont affiché des objectifs ambitieux de réduction, de réemploi et de recyclage des emballages en plastique. En lien avec ces enjeux, les emballages en plastique compostables sont souvent cités comme une alternative plus responsable. Pas si simple ! C'est ce que montre l'ADEME dans son avis sur l'intérêt des emballages ménagers en plastique compostables.

Lire l'avis de l'ADEME [ici](#)

## ● Guichets verts : acheteurs publics, bénéficiez d'un conseil environnemental gratuit et de proximité !



La commande publique est une action importante d'une politique d'économie circulaire : approvisionnement durable, éco-conception... sont, en effet, des leviers pour prendre en compte la question de la ressource à l'échelle d'un territoire.

Lancé dans le cadre du Plan national pour des achats durables 2022-2025, le Guichet vert est un service de conseil environnemental de premier niveau, proposé aux acheteurs soumis au code de la commande publique. Ce conseil gratuit de proximité (d'une durée d'1h maximum) est mis en place par les réseaux régionaux de la commande publique durable avec le soutien du Ministère de la transition écologique et de la cohésion des territoires.

De nouveaux territoires sont désormais couverts : La Réunion (Maison de l'emploi), Mayotte (CRESS) et PACA (Agence régionale pour la biodiversité et l'environnement).



Contactez le Guichet vert, un lien unique est disponible pour tout le territoire français [ici](#)

## ● L'ADEME s'associe à l'Express Studio pour faire passer le numérique en mode responsable

L'urgence est là. Le numérique doit passer en mode responsable. Réparer, prolonger, recycler : l'ADEME livre, dans ce numéro spécial de l'Express Studio, tous les conseils pour passer à l'action.

8 pages pour revenir sur les bonnes pratiques à adopter au quotidien en entreprise, à consulter [ici](#)



Merci à l'ensemble des contributeurs de cette édition d'Actus A3P®, au Siège et en régions : Jerry Schmidt, Erwann Fangeat, Marie-Emilie Mollaret, Loïc Leproust, Sophie Mldy, Thibaud Rouesné, David Canal.  
Merci également à Alexandra Lamotte, du Ministère en charge de la Transition écologique

Les prochaines Actus A3P® seront publiées le mois prochain. D'ici là, n'hésitez pas à consulter les ressources disponibles sur tous les outils A3P® :

[Annuaire A3P®](#)  
[Plateforme collaborative A3P®](#)  
[Plateforme OPTIGEDE](#)

L'équipe A3P®

**Pensez ECOlogie et ECONomie :  
n'imprimez que si nécessaire !**

