



Les acteurs de l'ESS engagés dans l'économie circulaire : qui sont-ils ?

Panorama & chiffres-clés 2022 en Normandie

Assises Normandes de l'Economie Circulaire

10 mars 2022



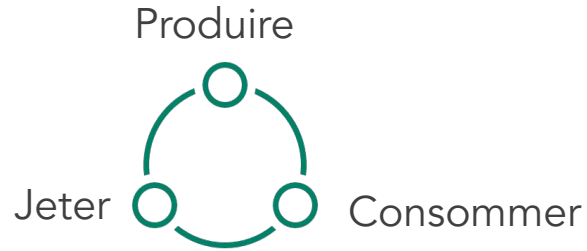
cress

Chambre Régionale
de l'Économie Sociale
et Solidaire de Normandie



De quoi parle t-on ?

L'ÉCONOMIE CIRCULAIRE



- Sortir du tout jetable
- Repenser nos façons de produire
- Limiter la consommation et le gaspillage
- Réduire les déchets
- Préserver les ressources naturelles

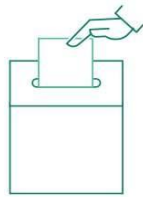
UNE RÉPONSE, L'ÉCONOMIE SOCIALE ET SOLIDAIRE

L'ESS C'EST QUOI ?

L'économie sociale et solidaire (ESS) rassemble les entreprises et les associations qui cherchent à concilier solidarité, performance économique et utilité sociale.



Une finalité
d'intérêt général



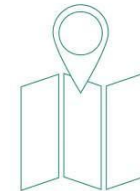
Une gouvernance
démocratique



Une lucrativité
limitée



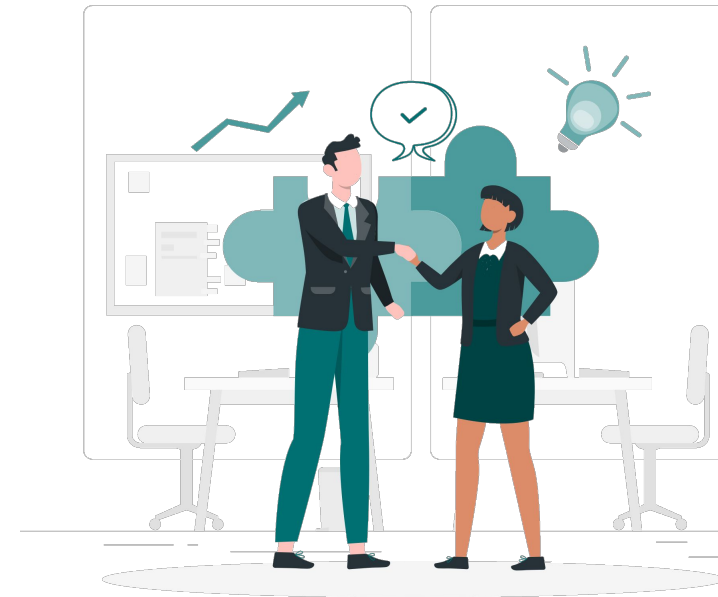
Une libre
adhésion



Un ancrage territorial
et une mobilisation
citoyenne

Pourquoi un référencement ?

- 1 MONTRER LE POIDS DE L'ESS
- 2 FACILITER LA COOPERATION ET L'ACTION SUR LES TERRITOIRES
- 3 OPPORTUNITES POUR DEVELOPPER VOS ACTIVITES
- 4 REPONDRE AUX POLITIQUES D'ACHATS SOCIALEMENT ET ECOLOGIQUEMENT RESPONSABLES



Chiffres-clés



Méthode

Fichier de l'Observatoire Régional de l'ESS / INSEE



Approche empirique connaissance des acteurs, annuaires des réseaux, sites web...



ON ESTIME QUE

473 STRUCTURES DE L'ESS DÉVELOPPENT UNE ACTIVITÉ DANS L'ÉCONOMIE CIRCULAIRE EN NORMANDIE



63

ÉTABLISSEMENTS CRÉÉS AU COURS DES 4 DERNIÈRES ANNÉES



73 %

SONT DES ASSOCIATIONS



24%

SONT DES COOPÉRATIVES



3%

SONT DES SOCIÉTÉS COMMERCIALES DE L'ESS



7 405

EMPLOIS
SOIT **6,6%** DES EMPLOIS DANS L'ESS EN NORMANDIE



25%

AU MOINS ONT PLUS DE 10 SALARIÉS

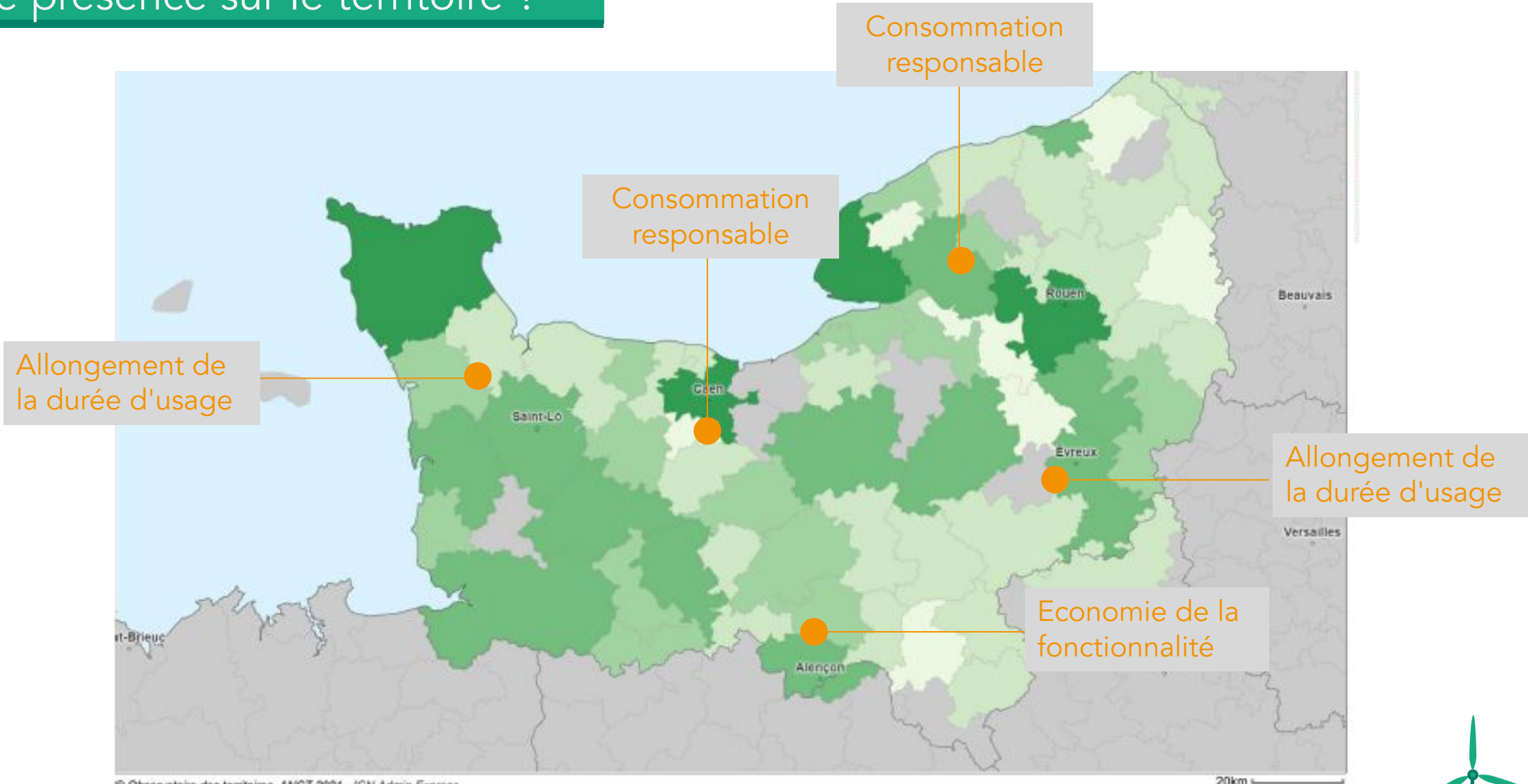


1 sur 3

EMPLOIE DES PUBLICS EN INSERTION PROFESSIONNELLE OU DES PERSONNES EN SITUATION DE HANDICAP



Quelle présence sur le territoire ?



© Observatoire des territoires, ANCT 2021 - IGN Admin Express
Carte réalisée à partir de données importées par l'utilisateur.

Quelles activités en économie circulaire ?

Fournir des matières renouvelables avec le moins d'impacts néfastes sur l'environnement

Transformer les déchets en matières réutilisables

ECONOMIE DE LA FONCTIONNALITE

Concevoir un produit à faible impact environnemental pour sa fabrication, son utilisation, sa réparabilité et son recyclage



Réutiliser, réparer, réemployer au maximum avant de jeter

Privilégier l'usage d'un produit plutôt que la possession

Acheter des biens et services locaux et durables, lutter contre le gaspillage, faire évoluer les comportements



ALLONGEMENT DE LA DUREE D'USAGE

160 structures ESS

- Réemploi
- Réparation
- Réutilisation
- Textile, mobilier, jouets, DEEE, bâtiment...

L'ESS pionnière

- Insertion
- Filières de seconde vie des objets
- Finalité sociale

et moteur d'innovation

- Utilité environnementale
- Objectif majeur de la loi Anti-Gaspillage et Economie Circulaire (2020)
- Acteurs des dispositifs de la transition écologique et réponse aux nouvelles obligations réglementaires





CONSOMMATION RESPONSABLE

154 structures ESS

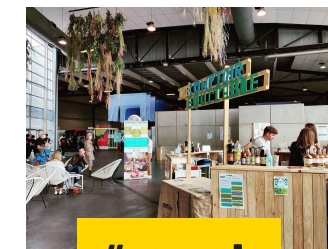
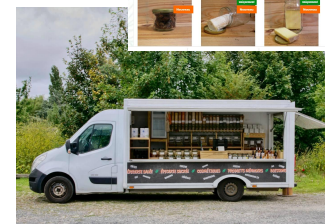
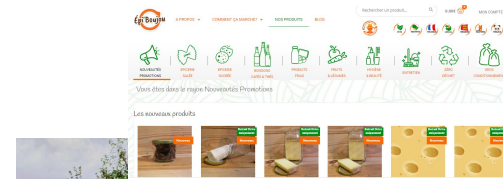
- Lutte contre le gaspillage alimentaire
- Agir sur les comportements
- Commerce bio & circuits-courts
- Mobilité, énergie

Associations, coopératives, fondées sur la mobilisation des citoyens

→ **légitimité pour faire évoluer les comportements d'achats, sensibiliser le public et lutter contre le gaspillage**

Modèle économique avec **lucrativité limitée**

→ **exploration de niches de marché, proposition de solutions alternatives au commerce conventionnel**



Où trouver l'information ?

CARTECO La carte **Ajouter Une Structure De L'ESS** Contacter une CRESS Le projet ▼ Se connecter

Chercher

Afficher sous forme de liste

RÉGION

ACTIVITÉS

- Lutte contre le gaspillage alimentaire
- Sensibilisation à la prévention
- Formation à la gestion des déchets
- Mise à disposition de matériel
- Vente de pièces détachées
- Bâtiments durables et matériaux
- Gestion des biodéchets
- Gestion d'emballages
- Seconde vie des objets

Map markers: 116, 22, 255, 312, 85, 19, 14, 462, 50, 16, 170, 73, 180, 237

Le Cingal Respire

TEF du Cingal

Lieu-dit les Rifflets, 5 route de Fontenay
14680 BRETTEVILLE-SUR-LAIZE
Normandie

Structure d'insertion Ressourcerie
Association

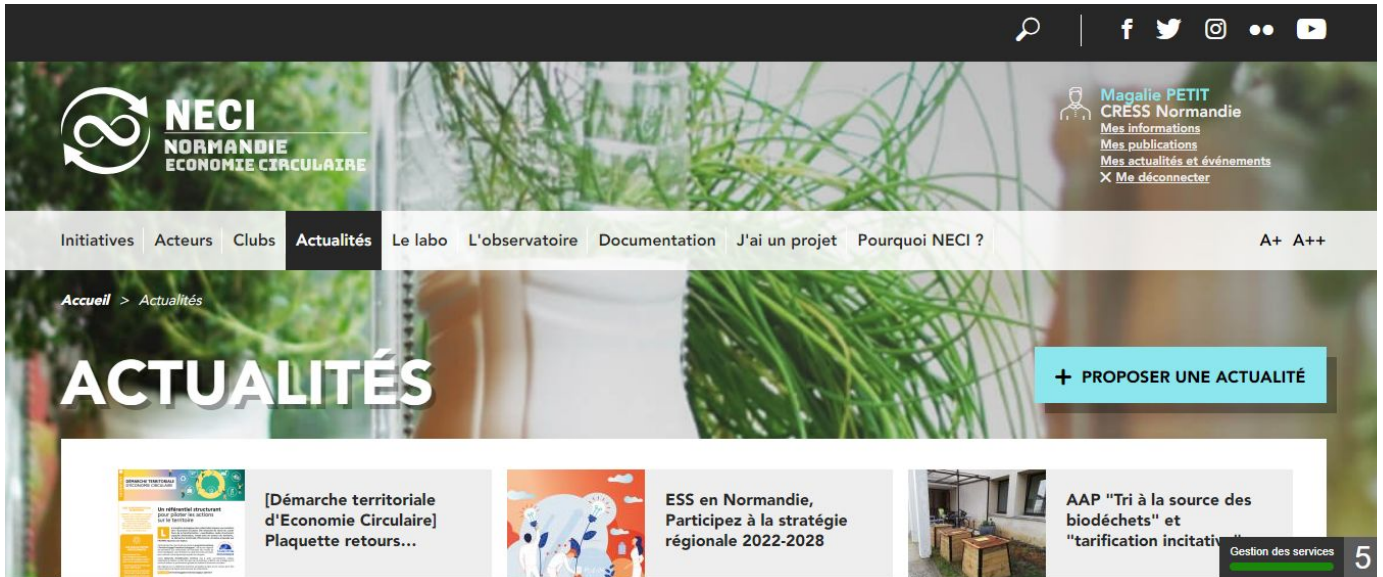
CONTACT

07 88 59 21 28
lecingalrespire@gmail.com
<https://www.lecingalrespire.fr/>

HORAIRES D'OUVERTURE

PARTAGER L'URL PROPOSER DES MODIFICATIONS

NECI, le réseau normand des acteurs de l'économie circulaire



Un club ESS : rejoignez-le !

www.neci.normandie.fr

Pourquoi un référencement ?

1 MONTRER LE POIDS DE L'ESS

- Contribuer à la constitution de chiffres-clés montrant le poids de l'ESS
- Rendre visible l'implication et le rôle des acteurs en région
- Soutenir les actions de plaidoyer sur l'ESS et l'économie circulaire

2 FACILITER LA COOPERATION ET L'ACTION SUR LES TERRITOIRES

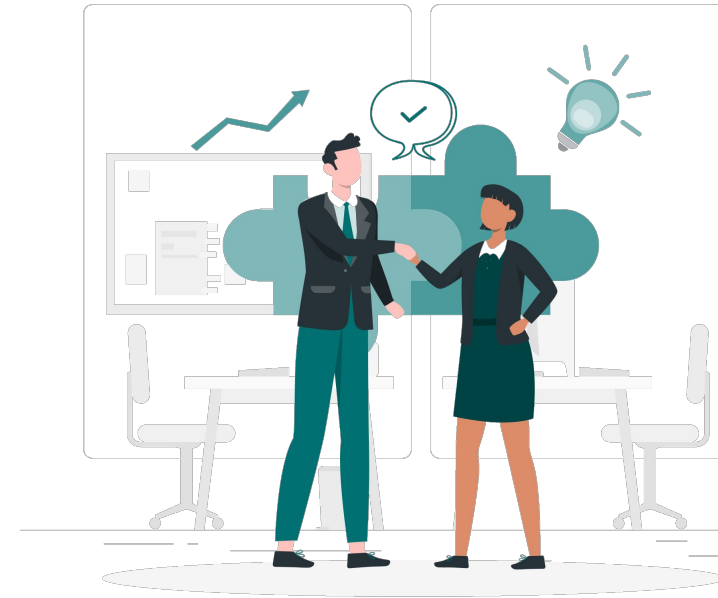
- Etre visible par ses pairs pour faciliter l'interconnaissance et les coopérations territoriales
- Mieux identifier les filières et territoires à soutenir

3 OPPORTUNITES POUR DEVELOPPER VOS ACTIVITES

- Donner plus de visibilité à votre structure auprès des consommateurs
- Être identifié pour participer aux appels à projets et AMI

4 REPONDRE AUX POLITIQUES D'ACHATS SOCIALEMENT ET ECOLOGIQUEMENT RESPONSABLES

- Sourcing pour les collectivités et entreprises





Magalie Petit
CRESS Normandie
Chargée de mission économie circulaire
magalie.petit@cressnormandie.org



cress

Chambre Régionale
de l'Économie Sociale
et Solidaire de Normandie

