



CLUB

Consigne & Réemploi des emballages en Normandie

Rencontre Club #3

Jeudi 5 octobre 2023
Maison des solidarités, Caen (14)

1. Tour d'actualités des projets
2. Outils pratiques et bonnes idées pour « passer la seconde » !
3. Lancement de l'étude « Besoins du territoire normand en maillage logistique et solutions de lavage pour le réemploi des contenants alimentaires »



1.

Tour d'actualités des projets



3 mn



Vos actualités sur la consigne et le réemploi des emballages / avancée de vos projets



SAVE THE DATE

ÉVÉNEMENT CONSIGNE ET REEMPLOI DES EMBALLAGES



Quelles solutions pour le réemploi des emballages professionnels ?

Quel rôle peut jouer la collectivité pour favoriser le réemploi des emballages ?

20 | NOV | 2023
9h30 - 16h00
Complexe sportif de Houlgate



en collaboration avec



Club "Consigne & Réemploi des emballages en Normandie" – RENCONTRE #3 – 5/10/2023

2.

Outils pratiques et bonnes idées pour "passer la seconde" !



Outils pratiques et bonnes idées pour "passer la seconde" !



Face aux premiers mois d'activité, quels constats ?



Quelles problématiques rencontrées ?



Partage d'expériences et de pistes d'action (sur la diversification des points de collecte, le développement vers l'événementiel...)



3.

Lancement de l'étude "Besoins du territoire normand en **maillage logistique** et **solutions de lavage** pour le réemploi des contenants alimentaires"



Lancement de l'étude "Besoins du territoire normand en maillage logistique et solutions de lavage pour le réemploi des contenants alimentaires"

Bureau d'études : SOLEVIAM

- Claire-Hélène Gaudeul
- Alexis Dufumier

Objectif de l'étude

- Objectiver les besoins du territoire normand en **maillage logistique** et **solutions de lavage des contenants alimentaires** (bouteilles en verre, bocaux, boîtes-repas, autres...), pour permettre le déploiement du réemploi sur l'ensemble de la région.

Planning

- Lancée début septembre 2023
- Conclusions de l'étude attendus pour le mois de février 2024



Lancement de l'étude "Besoins du territoire normand en maillage logistique et solutions de lavage pour le réemploi des contenants alimentaires"

Contenu

- Une phase diagnostic
 - Diagnostic quantitatif et qualitatif des gisements
 - Diagnostic des déterminants techniques, économiques et environnementaux
 - Diagnostic des flux logistiques, besoins de collecte et stockage
- Une proposition de scénarios
 - de maillage du territoire en solutions de réemploi des contenants alimentaires
 - évaluant les échelles géographiques pertinentes pour l'implantation d'un ou plusieurs centres de lavage
 - et du maillage logistique associé (collecte, transport, stockage)

Méthode

- Appui sur l'existant et vos projets
- Travail collectif sur les scénarios



Lancement de l'étude "Besoins du territoire normand en maillage logistique et solutions de lavage pour le réemploi des contenants alimentaires"

<https://data.ademe.fr/applications/carte-des-centres-de-lavage-test-carto-stats?lat=48.2419767877563&lng=0.466896722501815&zoom=5.0429668403749695>

Portail open data de l'ADEME

ACCUEIL DONNÉES **VISUALISATIONS** CONTACT

SE CONNECTER

Cartographie 2023 des centres de lavage d'emballages en France

Cette cartographie répertorie plus d'une cinquantaine de centres en fonctionnement en 2023 sur le territoire français (dont 1 centre à la Réunion). Les centres répertoriés proposent un **lavage mutualisé d'emballages** (ayant la capacité de laver pour le compte de plusieurs clients).

Le recensement des centres de lavage a été réalisé sur la base des déclarations d'acteurs de lavage, recueillies lors d'une enquête réalisée de septembre 2022 et juillet 2023.

La cartographie permet de filtrer les centres de lavage notamment **par région et par type d'emballage lavé** (bouteilles, fûts, contenants de restauration, IBC...).

Si vous êtes un centre en fonctionnement à ce jour ou dans le futur et que vous souhaitez nous contacter dans le cadre de la prochaine actualisation de la cartographie, vous pouvez nous contacter à cette adresse : observatoiredureemploi@ademe.fr avec pour objet du mail "Cartographie centres de lavage d'emballages".

Visualisation publiée par ADEME en utilisant l'application **Carto stats**

DSREP

Mis à jour le 15 septembre 2023

Partager

Saisissez une adresse

Filtrer les 57 éléments

Rechercher

Région

Bouteilles

Map showing locations: Cardiff, London, Antwerp, Brussels, Cologne, Frankfurt am Main, Nuremberg, Strasbourg, Stuttgart, Munich, Luxembourg, Lille, Paris, Reims, Le Havre.



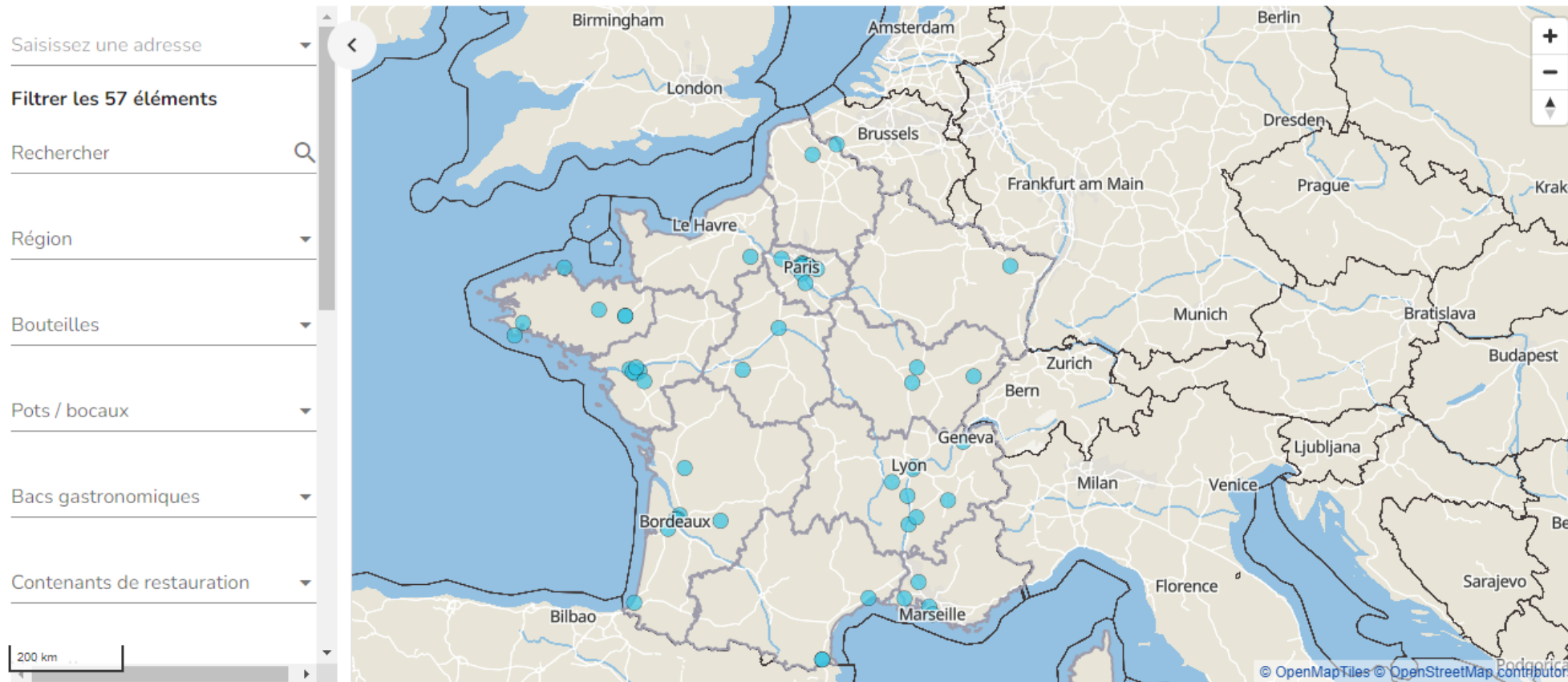
Lancement de l'étude "Besoins du territoire normand en maillage logistique et solutions de lavage pour le réemploi des contenants alimentaires"

Si vous êtes un centre en fonctionnement à ce jour ou dans le futur et que vous souhaitez nous contacter dans le cadre de la prochaine ACCUEIL, DONNÉES, VISUALISATIONS ou CONTACT, contactez à cette adresse : observatoiredeureemploi@ademe.fr avec pour objet du mail

Partager



"Cartographie centres de lavage d'emballages".



en collaboration avec
**NORMANDIE
EQUITABLE**
POUR UNE ÉCONOMIE LOCALE ET RESPONSABLE

Merci de votre participation !



Prochaine rencontre : juin 2023



Inscrivez-vous comme membre du club sur NECI !

Contacts :

Magalie Petit - CRESS Normandie
Chargée de mission économie circulaire
magalie.petit@cressnormandie.org

Benoit Sebaut - Normandie Equitable
Directeur
benoit@normandie-equitable.org



The screenshot shows the NECI website interface. At the top right, there are social media icons for Facebook, Twitter, Instagram, and YouTube, along with a search icon. The header features the NECI logo (a circular arrow with an infinity symbol) and the text "NECI NORMANDIE ECONOMIE CIRCULAIRE". To the right of the header, a user profile for "Magalie PETIT CRESS Normandie" is visible, with links for "Mes informations", "Mes publications", "Mes actualités et événements", and "Me déconnecter". Below the header is a navigation menu with items: "Initiatives", "Acteurs", "Clubs", "Actualités" (highlighted), "Le labo", "L'observatoire", "Documentation", "J'ai un projet", "Pourquoi NECI?", and "A+ A++". A breadcrumb trail shows "Accueil > Actualités > Clubs NECI" and "Communautés". The main section is titled "ACTUALITÉS" in large white letters. A blue button with a plus sign says "+ PROPOSER UNE ACTUALITÉ". Below this are three news items: 1. "Spectacle L'Odyssée des Lueu'R_6 octobre 2023_salle des fêtes..." with an image of a poster. 2. "LA RÉGION NORMANDIE LANCE UNE ÉTUDE EN..." with an image of laboratory glassware. 3. "Appel à projets Réemploi - Re_Fashion" with an image of hands sewing fabric and a small orange lock icon.

LES CLUBS



CONSIGNE & RÉEMPLOI DES EMBALLAGES EN NORMANDIE

MODIFIER LE CLUB

✉ [Contacter les animateurs](#)



**CONSIGNE &
RÉEMPLOI DES
EMBALLAGES
En Normandie**

Ce club mobilise l'ensemble des acteurs concernés par le réemploi des emballages en Normandie.
Il vise à faciliter le retour des dispositifs de consigne pour réemploi des contenants, et plus largement l'émergence d'une filière régionale de réemploi des emballages, dans une volonté d'utilité sociale et environnementale et de coopération entre les acteurs.
Il est co-animé par la CRESS Normandie et Normandie Equitable.



ACTUALITÉS ET AGENDA

DOCUMENTS

FORUMS
ESPACES COLLABORATIFS

LES MEMBRES DU CLUB

AJOUTER UN
MEMBRE NECI

ENVOYER UNE
INVITATION



Anaëlle
JOUIN
ADRESS



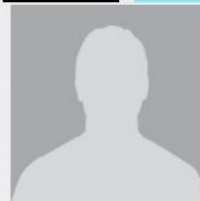
Claire-hélène
GAUDEUL
SOLEVIAM CO



Sébastien
HORNEBECQ
Act'Emploi



Théo
LAZZARONI



Jeanne
GLAIS
Association Reinettes verte

