

LANCEMENT DU RÉSEAU LOW-TECH NORMAND

MARDI 13 FÉVRIER 2024

RESTITUTION

Lancement du réseau low-tech normand

Mardi 13 février 2024 - Le Dôme, Caen



CONTEXTE



Un tissu déjà repéré par des dispositifs Ademe :

Associations, entreprises, institutions, incubateurs, financeurs, collectivités partenaires

→ **60 projets reçus !**



Une échelle intermédiaire pour un **réseau à définir collectivement :**

Pour qui ? Sur quelle vision de la low-tech ? Quels besoins ?

DÉROULÉ

14h : Présentation du Dôme - Bruno Dosseur
Mot de l'ADEME - Tanguy Blavin
Mot de la Région Normandie - Benoît Buret
Présentation de la mission d'animation - Ilan Vermeren

14h30 : Ateliers collectifs : Besoins, Valeurs, Vision

16h15 : Clôture et annonce des prochaines étapes

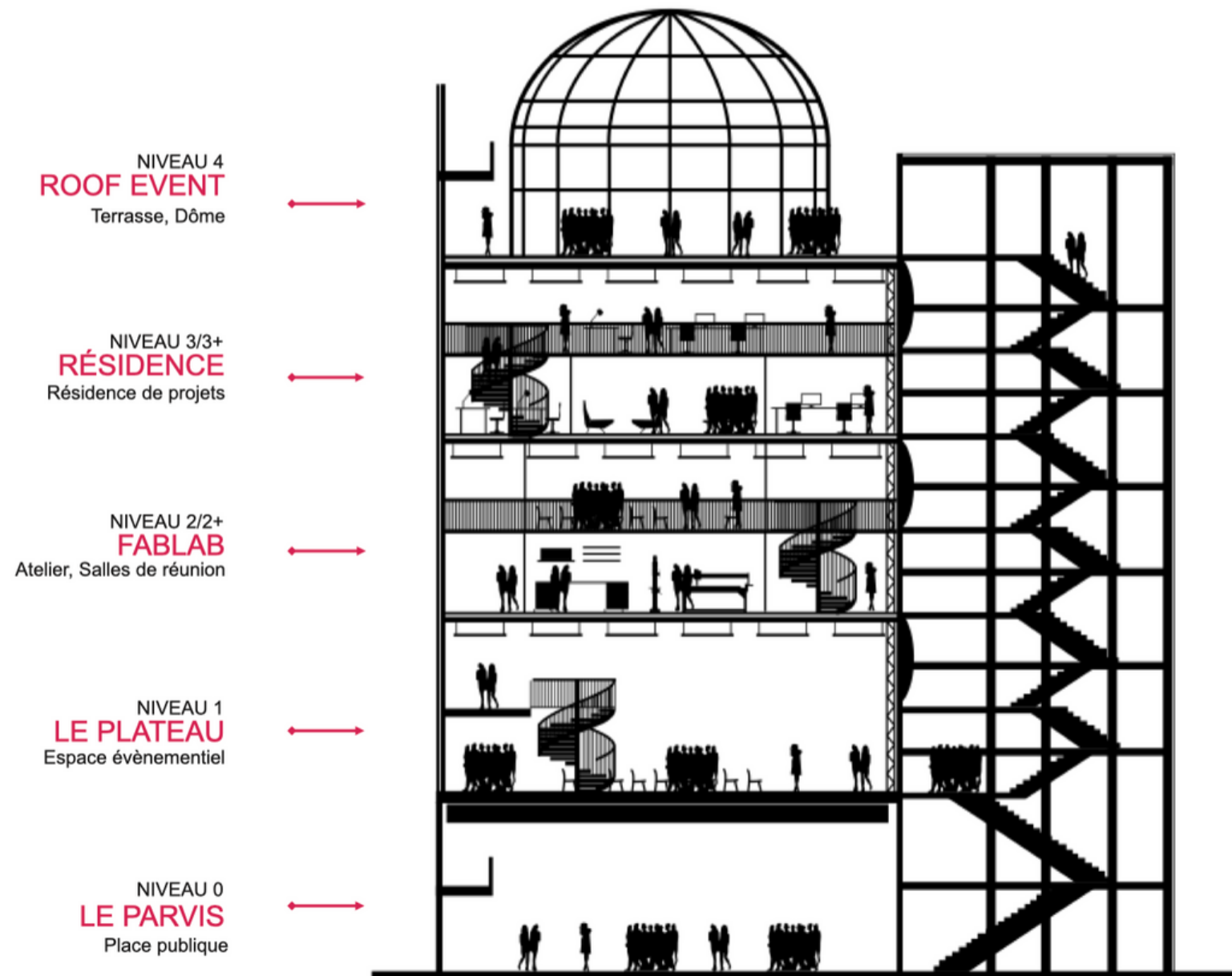
16h30 : Cocktail

LANCEMENT DU RÉSEAU LOW-TECH NORMAND

MARDI 13 FÉVRIER 2024

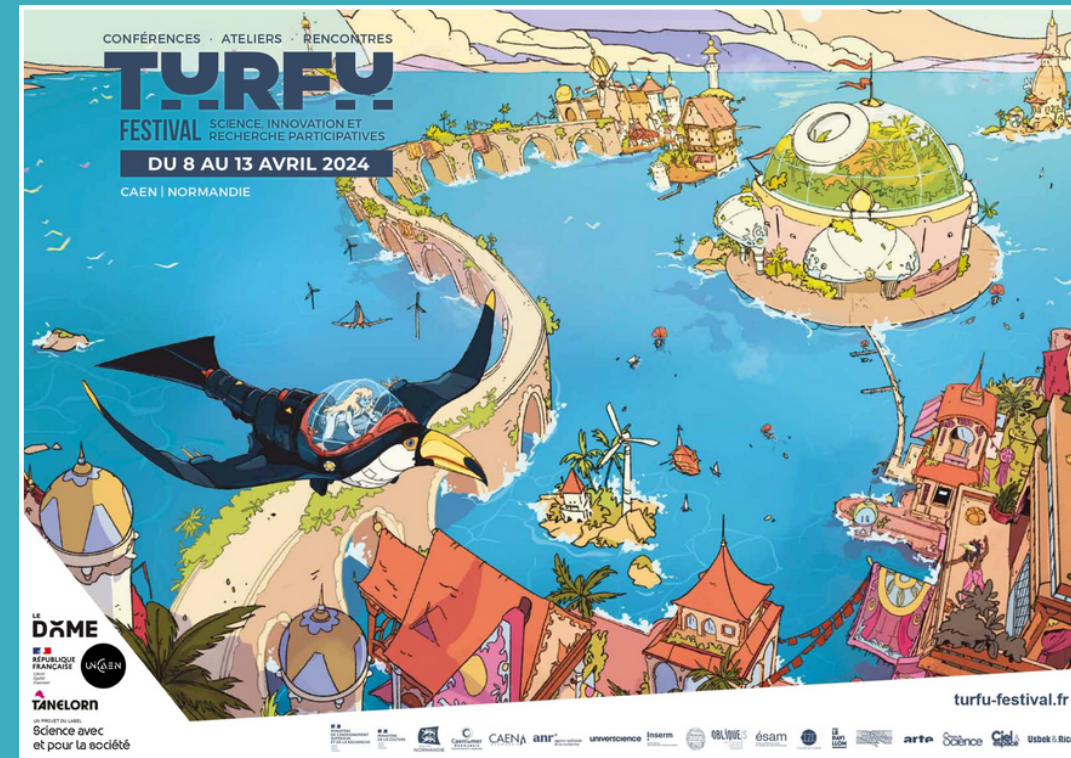
LE DŌME

Centre de Culture Scientifique Technique et Industrielle (CCSTI)



ACTIONS

- Recherche participative
- Fablab
- Intelligence collective
- Conférences & évènements
- Animation de réseau



HISTORIQUE

**Automne
2022**

Lancement de l'AMI
low-tech 2022
&
candidature du Dôme

Accompagnement
des 9 lauréats AMI
&
construction de la
mission d'animation

**Début
2023**

**Automne
2023**

Lancement de l'AAP
low-tech en territoire
normand

Accompagnement
des 13 lauréats AAP
&
lancement de la
mission d'animation

**Début
2024**

MISSION D'ANIMATION

3 AXES :

1. STRUCTURER



Recenser les acteurs



Créer un agenda des événements



Référencer les programmes d'aide



Faire émerger des pôles territoriaux relais de l'animation régionale



Janvier 2024 à Juin 2025
CDD de 18 mois (à renouveler)



2. ACCOMPAGNER



Mettre les acteurs en lien



Iniciier/Coordonner des travaux collectifs sur la low-tech



Proposer un appui aux demandes de financement



Financement ADEME à 70% et
Le Dôme (déjà sur financement régional)



3. PÉRENNISER



Se fédérer aux autres réseaux low-tech



Viabiliser la mission à long-terme (assurer sa propre survie)



Pilotage ADEME/Région/Le Dôme



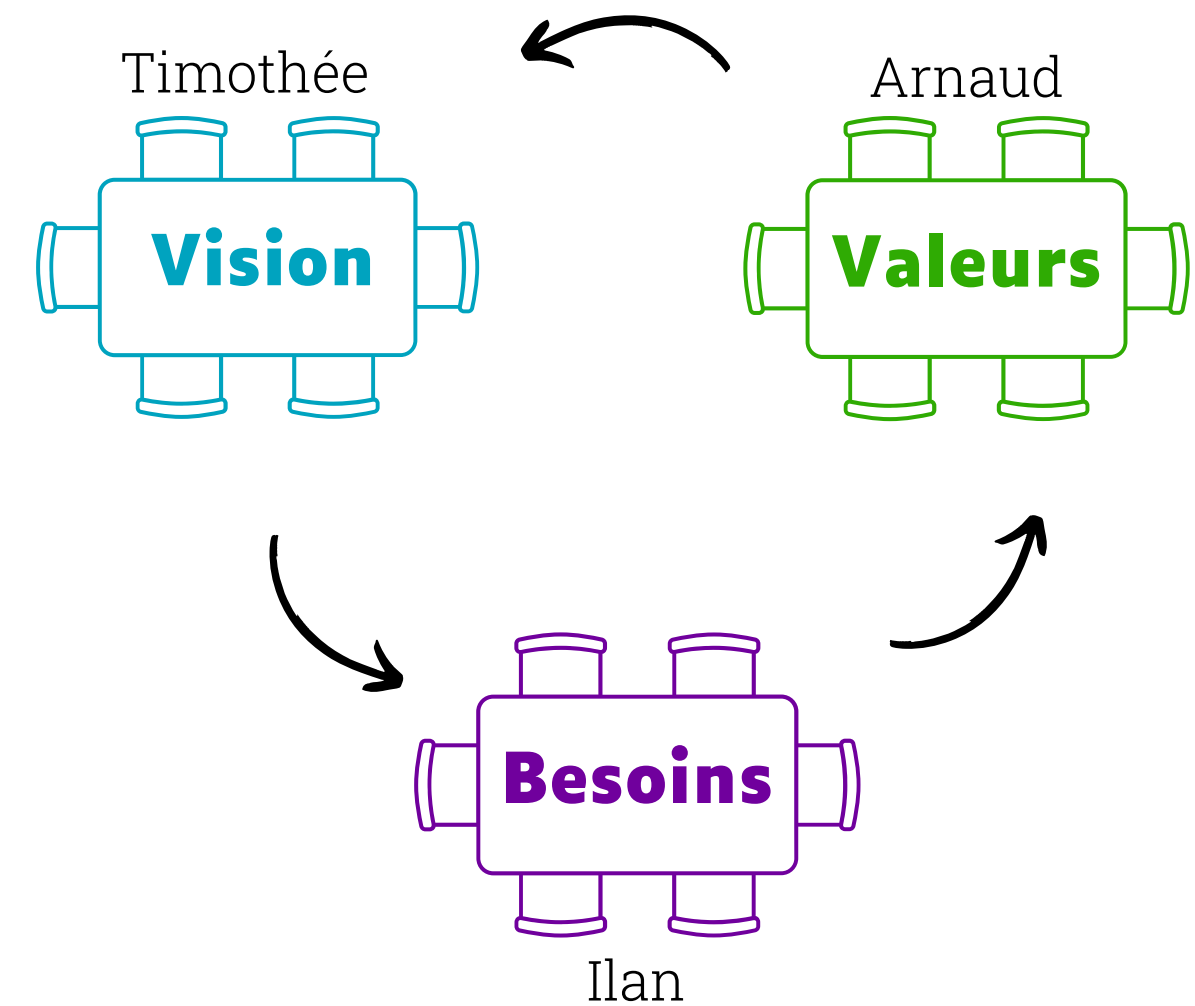
RESTITUTION DES ATELIERS



LANCEMENT DU RÉSEAU LOW-TECH NORMAND

MARDI 13 FÉVRIER 2024

WORLD CAFÉ SUR 3 THÈMES





VISIBILITÉ

- Vers le grand public
- Interconnaissance entre membres
- Lien entre “faisants” et communicants



INFLUENCE

- Nouveaux récits
- Plaidoyer politique
- Communication professionnelle

BESOINS



ACCOMPAGNEMENT

- Juridique (Assurabilité, normes, homologation)
- Financier (Modèle économique, demandes de financement)
- Technique (Conception, développement)



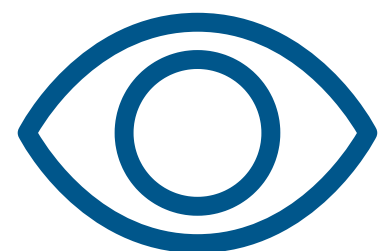
COMMUNS

- Lieux (pour expérimenter, se rencontrer)
- Outils (Fiche support animation, fresque des low-tech, méthodologies, etc.)
- Documentation des low-techs

VISION

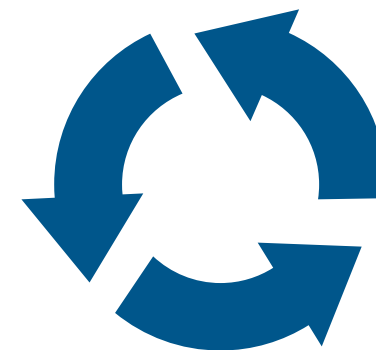
18 mois

- Une **porte d'entrée** vers la low-tech Normande
- Une **communauté** claire et visible #Cartographie
- Une **vision commune** de la low-tech basée sur des valeurs



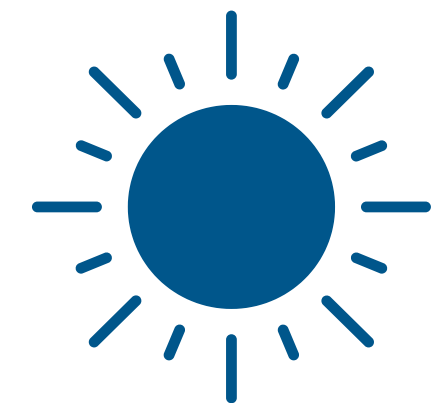
5 ans

- Des **initiatives** répliquables documentées et **mises en récit**
- De la **connaissance** produite et valorisée
- Création de **chaînes de valeur** territoriales #Relocalisation



10 ans

- Des **communs** mis en place : espaces, infrastructures, outils
- Un plaidoyer alimenté par un **groupe d'influence**
- L'approche low-tech systématique dans les **décisions collectives**

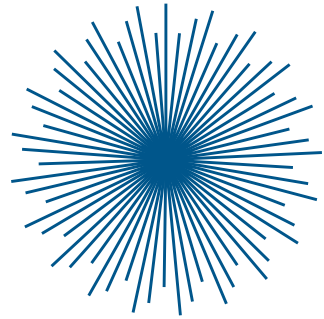


STRATÉGIE

Remarques générales :



- Puisque la low-tech est perçue comme un **projet de société**, il est judicieux d'avoir une **approche inclusive** pour dépasser le cadre d'un hobby pour "ingénieur reconvertis"



- La low-tech a un pouvoir important de **démonstration**. C'est une approche pertinente pour porter un message, en s'appuyant sur des expérimentations et projets réussis, accompagnés de **documentation** et **valorisation**.

LOW-TECH

- À l'instar de la permaculture, le **risque de "dilution"** des valeurs low-tech paraît important et est un point de vigilance

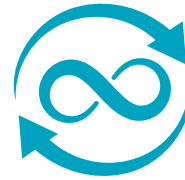


- L'**appui des pouvoirs publics** est quasi indispensable pour mener des expérimentations à l'échelle. Ex: Arrêtés préfectoraux pour déroger à la loi

ET DEMAIN ?

Vitrine prête à l'emploi

Création du club



NECI
NORMANDIE
ECONOMIE CIRCULAIRE

Vendredi 29 mars après-midi : Réunion "opérationnelle" du réseau à l'ESAT du pré de la bataille, Rouen



Coordination des canaux de diffusion



Réflexion sur des méthodes de travail communes : entraide, expérimentation, documentation, valorisation

3-6 avril : Grand Défi de l'ADEME au Carré des Docks (LH)

Début octobre : Festival chemin de Travers à Rouen

6 novembre : Évènement low-tech national au Havre