

Le réemploi dans les déchèteries

Communauté Urbaine Caen la Mer

Journée Prévention n déchèteries publiques
Région Normandie – 31 mai 2024

**LES
DÉCHETS,
TOUS
CONCERNÉS !**

RÉDUISONS, RECYCLONS, VALORISONS



Caen la mer
NORMANDIE
COMMUNAUTÉ URBAINE



Le territoire de Caen la Mer

**LES
DÉCHETS,
TOUS
CONCERNÉS !**

RÉDUISONS, RECYCLONS, VALORISONS



Caen la Mer
NORMANDIE
COMMUNAUTÉ URBAINE

CAEN LA MER, C'EST :



48
communes



270 255
habitants



45%
d'habitants
en pavillon



55%
d'habitants
en immeuble



Caen la mer exerce directement la compétence collective de ces 48 communes.

Collecte en porte-à-porte :

- Derichebourg
- Régie de Caen la mer

Collecte en apport volontaire sur tout le territoire :

URBASER

LES DÉCHETS, TOUS CONCERNÉS !
RÉDUISONS, RECYCLONS, VALORISONS

CaenIamer
NORMANDIE
COMMUNAUTÉ URBAINE



La collecte des déchets à Caen la Mer

**LES
DÉCHETS,
TOUS
CONCERNÉS !**

RÉDUISONS, RECYCLONS, VALORISONS



Caen la Mer
NORMANDIE
COMMUNAUTÉ URBAINE

Focus sur la collecte

COLLECTE : LES CHIFFRES CLÉS 2022

PORTE-À-PORTE
ET APPORT
VOLONTAIRE :

111 665 tonnes

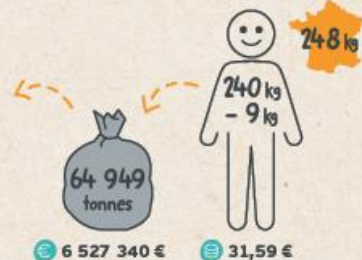
413 kg/an/hab

(- 5,80 % PAR RAPPORT À
2021)

- € Coût HT annuel de collecte
- € Coût HT annuel à l'habitant
- 👤 Kilos par habitant par an et évolution 2021-2022 en kg/hab
- 🌟 Moyenne nationale (Ademe 2018) par habitant et par an

Ordures ménagères :

3/4 de la poubelle grise sont composés de déchets pouvant être mieux valorisés (tri, compostage, dépôts en déchèteries...)



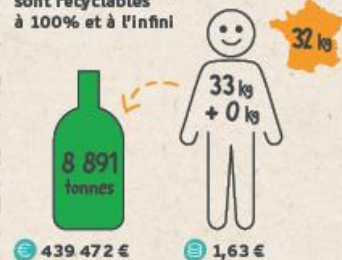
Tri :

Poursuivons nos efforts !



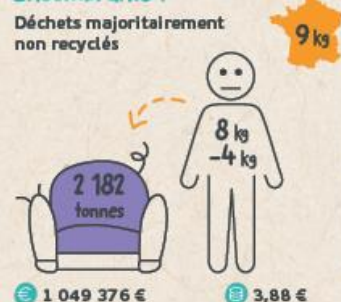
Verre :

Les emballages en verre sont recyclables à 100% et à l'infini !



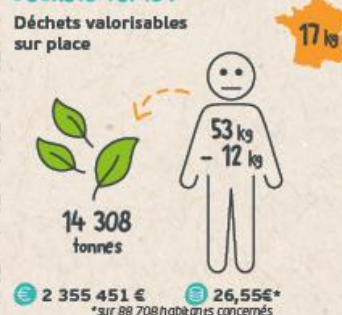
Encombrants :

Déchets majoritairement non recyclés



Déchets verts :

Déchets valorisables sur place



La collecte

DES CONTENANTS ADAPTÉS À CHAQUE MODE DE COLLECTE

En 2022 :
7 433 bacs distribués



Tri
Ordures ménagères
Déchets verts

Total : 261 293 bacs roulants

30 bornes installées



Tri
Ordures ménagères
Verre

Total : 1 502 bornes de collecte

15 227 sacs jaunes distribués



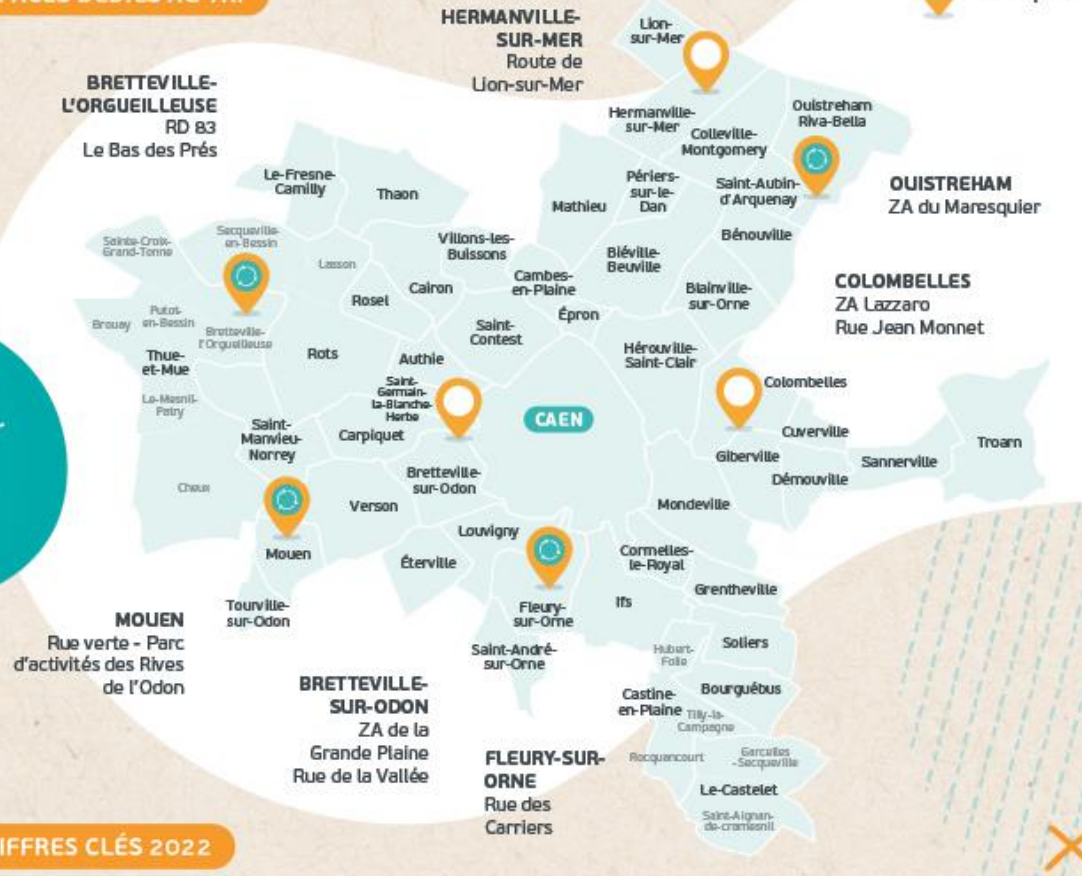
✗ Depuis janvier 2024 : collecte en apport volontaire des déchets alimentaires (101 PAV)



Focus sur les déchèteries

Les déchèteries

DES ESPACES DÉDIÉS AU TRI



LES CHIFFRES CLÉS 2022

LES CHIFFRES CLÉS 2022

43 711 tonnes
DÉPOSÉES EN DÉCHÈTERIES

162 kg
/HAB /AN
- 12 %
PAR RAPPORT À 2021

- € Coût de transport/transfert annuel
- € Coût de transport/transfert par an par habitant



Résidus de jardin
→ 9 175 tonnes
→ - 19 %
€ 378 436 € HT
€ 1,40 €/an/hab



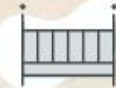
Gravats
→ 12 639 tonnes
→ - 16 %
€ 192 442 € HT
€ 0,71 €/an/hab



Mobilier
→ 3 522 tonnes
→ + 4 %
Coûts de collecte supportés par l'éco organisme Ecomobilier



Bois
→ 3 137 tonnes
→ - 3 %
€ 137 596 € HT
€ 0,51 €/an/hab



Ferraille
→ 1 351 tonnes
→ - 6 %
€ 56 517 € HT
€ 0,21 €/an/hab



Cartons
→ 811 tonnes
→ + 2 %
€ 70 670 € HT
€ 0,26 €/an/hab



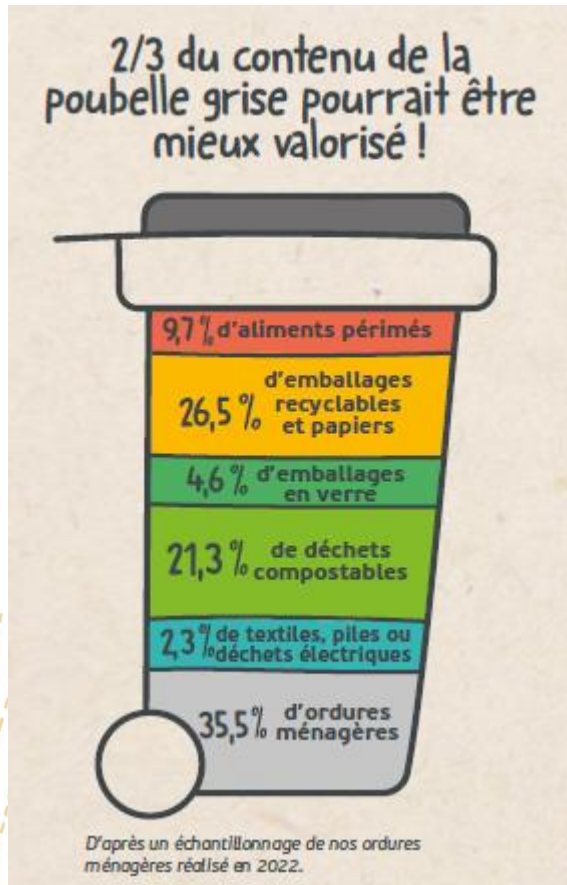
Déchets électriques et électroniques
→ 1 337 tonnes
→ + 1 %
Coûts de collecte supportés par l'éco organisme Ecosystem



Déchets non valorisés
→ 11 143 tonnes
→ - 11 %
€ 398 336 € HT
€ 1,47 €/an/hab

LES DÉCHETS, TOUS CONCERNÉS !
RÉDUISONS, RECYCLONS, VALORISONS

Quelques informations complémentaires



- ✗ Extension des consignes de tri depuis le 1^{er} avril 2021
- ✗ Généralisation du tri à la source des déchets alimentaires depuis janvier 2024 (compostage individuel et partagé en priorité + collecte en apport volontaire en abris bacs)
- ✗ Mise en places des nouvelles filières REP en déchèteries
- ✗ Financement : TEOM sur 41 communes / TEOMI en expérimentation sur 7 communes
- ✗ Redevance spéciale à horizon 2027 pour les professionnels publics et 2029 pour les professionnels privés

Quels objectifs à l'horizon 2021-2027 ?

AMÉLIORER LE SERVICE TOUT EN MAÎTRISANT LES COÛTS

Nous sommes à mi-parcours du Schéma Directeur des déchets qui retient 5 objectifs déclinés en axes d'évolution du service public et de son financement

Objectif n°1 : Inscrire le service public dans le cadre des orientations nationales, régionales et locales de réduction de la production des déchets et d'amélioration de leur valorisation.

Objectif n°2 : Redéfinir les limites du service public pour les producteurs non ménagers

Objectif n°3 : Améliorer l'offre de services en prenant mieux en compte les particularités du territoire de Caen la mer et les attentes des différentes catégories d'usagers

Objectif n°4 : Maîtriser les coûts du service public et limiter la pression fiscale

Objectif n°5 : Informer, former et sensibiliser les usagers à la prévention et la valorisation de leurs déchets

Réduire les déchets à la source



- × Déployer le compostage
- × Offrir des solutions de tri à la source des biodéchets pour tous

Mieux gérer nos encombrants



- × Adapter la fréquence de collecte en porte-à-porte pour inciter à une gestion plus responsable (réparation, réemploi, don, vente) ou dépôt en déchèteries où les encombrants sont mieux valorisés.

LES DÉCHETS,
TOUS CONCERNÉS !
RÉDUISONS, RECYCLONS, VALORISONS

Focus sur le réemploi en déchèteries

**LES
DÉCHETS,
TOUS
CONCERNÉS !**

RÉDUISONS, RECYCLONS, VALORISONS



Caenlamer
NORMANDIE
COMMUNAUTÉ URBAINE

Premier essai de locaux réemploi

Hermanville sur mer 2005

- ✗ Local modulaire acheté par Caen la mer
- ✗ Partenariat non formalisé avec Emmaüs
- ✗ Pas de traçabilité
- ✗ Pas de consigne sur les objets à collecter, beaucoup de refus de la part de la structure
- ✗ Arrêt de la filière lors de la reconstruction du site en 2008



Mise en place de partenariats

Collecte des vélos

- ✘ Premières collectes effectuées en partenariat avec la commune de Mondeville dans le cadre du projet un vélo pour tous. L'objectif était de permettre aux enfants de disposer d'un vélo en apprenant également à les réparer.

Convention Vélisol

- ✘ Décembre 2010 : atelier d'aide à la réparation des vélos ; puis le projet s'est transformé en création d'un lieu d'auto-entretien des cycles dans le but de favoriser la pratique du vélo
- ✘ Septembre 2013 : la Maison du vélo a ouvert ses portes
- ✘ Avril 2013 : volonté de partenariat avec les déchèteries pour collecter les vélos débouchant sur une convention partenariale

Coop 5 pour 100

- ✘ Projet social et solidaire qui propose de répondre à différents besoins du quotidien : se nourrir, se déplacer, travailler, etc. Il s'articule autour d'une ressourcerie, une épicerie, un café-cantine et des ateliers partagés



Mise en place de partenariats

Coop 5 pour cent

- ✗ Signature d'une convention en 2017
- ✗ Renouvellement en 2024
- ✗ Gestion des locaux à Colombelles, Fleury et Mouen
- ✗ 25 tonnes collectées en 2023

La Bacer

- ✗ La BACER (Bourse d'Aide aux Chômeurs par l'Environnement et la Récupération) est une association loi 1901 créée en 1993.
- ✗ Depuis 30 ans, elle favorise l'insertion sociale et professionnelle de personnes en difficulté en leur fournissant des contrats de travail assortis d'un accompagnement dans toutes leurs démarches permettant de lever les freins à leur employabilité.
- ✗ Signature d'une convention en 2022 renouvelée en 2024
- ✗ Gestion du local de Bretteville l'Orgueilleuse
- ✗ 15,115 tonnes collectées en 2023



Mise en place de partenariats

L'Auguste Recycleur Bâisseur

- ✗ Association créée pour gérer un lieu d'accueil et d'hébergement social pour adultes et familles en difficulté par le moyen de gestion d'une ressourcerie et de collecte chez les particuliers et en déchèterie
- ✗ Nouveau partenariat depuis avril 2024
- ✗ Gestion du local de Ouistreham



Envie Autonomie

- ✗ Entreprise d'insertion dont les objectifs sont la réinsertion professionnelle et le réemploi de matériel médical
- ✗ Collecte et reconditionnement dans le but de pouvoir proposer ces dispositifs à prix solidaires à l'achat ou à la location, mais également de pouvoir proposer des services de réparation et de maintenance en mobilisant autant que possible des pièces détachées de réemploi
- ✗ Nouveau partenariat depuis avril 2024
- ✗ Démarrage des collectes prochainement



Les sites équipés

Ouistreham

- ✘ Type de local : Modulaire Denios
- ✘ Année d'acquisition : 2019
- ✘ Bilan 2023 : 5,97 tonnes collectées

Mouen

- ✘ Type de local : réaffectation d'un ancien local DMS
- ✘ Année de démarrage : 2019
- ✘ Bilan 2023 : 6,703 tonnes collectées

Fleury

- ✘ Type de local : utilisation d'un local existant
- ✘ Année de démarrage : 2019
- ✘ Bilan 2023 : 12,156 tonnes collectées

Bretteville l'Orgueilleuse

- ✘ Type de local : Modulaire Denios
- ✘ Année d'acquisition 2021
- ✘ Bilan 2023 : 15,115 tonnes collectées



Intégration des locaux dès la conception du site : la nouvelle déchèterie de Colombelles



Surface : 60 m²

- ✘ 2 zones : 1 avec des étagères, 1 pour les gros objets et le matériel médical
- ✘ 2 tables centrales pour effectuer le tri lors des collectes
- ✘ Mise à disposition de bacs plastiques pour déposer
- ✘ Reste à organiser la signalétique
- ✘ Choix de positionner le local en premier dans le cheminement de la déchèterie

Organisation :

- ✘ Conventonnement avec la Coop 5 pour 100
- ✘ Conventonnement avec Envie Autonomie

**Bilan depuis l'ouverture le 18 mars 2024 :
2,4 tonnes collectées en 2 mois**



Utilotrocs en partenariat avec le Syvedac

Participation aux Utilotrocs avec le Syvedac sur les différentes déchèteries depuis 2014

2021

- ✘ 2 journées à Bretteville l'Orgueilleuse pour mettre en avant l'ouverture du local réemploi
- ✘ 60 personnes rencontrées

2019

- ✘ Journées organisées à Hermanville, Mouen, Fleury sur Orne et Ouistreham
- ✘ 354 personnes rencontrées

2020

- ✘ Journées organisées à Bretteville l'Orgueilleuse et Fleury sur Orne
- ✘ 340 personnes rencontrées



Arrêt des Utilotrocs par le Syvedac car l'objectif de sensibilisation n'était plus atteint



Test : opération de la dernière chance

Déchèterie de Colombelles

- ✘ Constat : la Coop 5 pour 100 ne reprend pas la totalité du gisement déposé
- ✘ Objectif : permettre à l'utilisateur d'avoir accès au refus de la Coop sur une journée dédiée avec stand et sensibilisation pour des objets liés au bâtiment par exemple (chute de parquet, lambris, peinture)
- ✘ Date à définir très prochainement



Autres partenariats ponctuels



Exposition

- ✗ Convention avec la Comédie de Caen dans le cadre d'une exposition de l'artiste Jan Kopp intitulée « Grands ensemble » en septembre 2022
- ✗ Récupération sur les déchèteries de tubes, manches etc...

Boîte à livres à l'initiative des agents

- ✗ Réutilisation de cave à vins ou de réfrigérateurs
- ✗ Objectif 2024 : création avec des objets récupérés sur les déchèteries de boîtes à livres avec signalétique

Projet associatif

- ✗ Sollicitation régulière par des associations lors de projets ponctuels : jardins partagés

Projets en commun avec le Syvedac

- ✗ Vélo smoothie
- ✗ Opération jardinage



Enjeux, freins, leviers et axes d'amélioration

Enjeux

- ✗ Répondre aux enjeux du Schéma directeur de gestion des déchets
- ✗ Répondre aux enjeux du PLPDMA
- ✗ Répondre aux objectifs régionaux du PRPGD et de développement de l'économie circulaire
- ✗ Les « gardiens » deviennent des agents acteurs des enjeux de prévention et de valorisation
- ✗ Valorisation des missions des agents sur le volet réemploi (sensibilisation des usagers), avec une réunion annuelle à la Coop

Freins et leviers

- ✗ Besoin d'espace sur site et choix de l'implantation du local
- ✗ Besoins humains pour faire vivre les locaux : regard sur les apports, orientation de l'utilisateur, sensibilisation
- ✗ Sensibilisation des agents au réemploi (formation auprès des ressourceries/recycleries)
- ✗ Communication auprès des usagers

Axes d'amélioration

- ✗ Rédaction de convention type pour des opérations ponctuelles
- ✗ Méconnaissance de certains acteurs locaux
- ✗ Questionnement sur la rémunération des partenaires (coût traitement évité v.s. coût logistique de collecte)
- ✗ Enjeux de valorisation des partenariats et des tonnages détournés

**LES
DÉCHETS,
TOUS
CONCERNÉS !**

RÉDUISONS, RECYCLONS, VALORISONS



Caenlamer
NORMANDIE
COMMUNAUTÉ URBAINE