

# Journée de la Prévention Spéciale Déchèteries

31/05/2024

Matéo PERAN

Apprenti chargé de missions économie circulaire et DMA



RÉGION  
**NORMANDIE**  
[www.normandie.fr](http://www.normandie.fr)

# Programme de la journée

## ① Introduction

- Objectif
- Tour de table

## ② Innovations dans d'autres régions

- Le GRESIVAUDAN
- Benchmark des actions innovantes

## ③ Retour sur l'enquête « déchèterie »

## ④ Atelier – Déchèteries du futur

## ⑤ REX collectivités normandes

- Caen la Mer x SYVEDAC
- Le Havre Seine Métropole

---

## ⑥ Visite déchèterie Colombelles

1

# Introduction



# 1 Objectifs de la journée

Matéo PERAN – Région Normandie




- Repenser les déchèteries
- Développer le réemploi et les actions de sensibilisation
- Région Normandie : mieux connaître vos problématiques et besoins.



# Tour de table

## Présentation et icebreaker

Prénom NOM 

**EPCI**

**Poste occupé**

Si je suis venu à cette journée, c'est pour la raison suivante : ...

Icebreaker : choisissez une phrase et complétez

Si je devais changer quelque chose dans le format actuel des déchèteries ce serait...

Selon moi, la REP la plus pertinente actuellement est...

Concernant la thématique déchèteries et réemploi, j'aimerais que la Région Normandie nous aide en...

2

## Innovations dans d'autres régions



15 min.

# 1 Le Grésivaudan – Déchèteries du futur



- Région Auvergne Rhône Alpes
- Contact : [bbonneaud@le-gresivaudan.fr](mailto:bbonneaud@le-gresivaudan.fr) - Directrice Adjointe sur Service Gestion des Déchets

# 1 Le Grésivaudan – Déchèteries du futur

## La méthode

- Consultation publique
- 2 phases
  - Phase 1 : questionnaire avec 259 répondants
  - Phase 2 : atelier en présentiel avec 50 participants
- Phase 1 : plus détaillée et portée sur l'« actuel »
- Phase 2 : portée sur les innovations et le futur



Figure : Phase 2 - ateliers de consultation publique



# 1 Le Grésivaudan – Déchèteries du futur

## Phase 1 – Le questionnaire

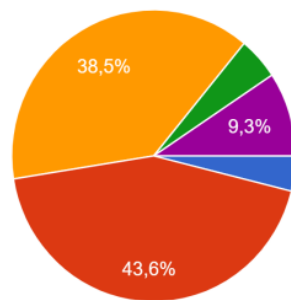
- QCM ou réponse libre
- Permet de :
  - Comprendre les besoins et envies des usagers
  - De cibler leurs difficultés
  - De les faire se sentir importants et de les intégrer à la politique déchets
  - Définir un contexte pour travailler efficacement



# 1 Le Grésivaudan – Déchèteries du futur

## Phase 1 – Le questionnaire

À quelle fréquence vous rendez-vous à la déchetterie de Crolles pour jeter vos déchets ?



- 1 fois par semaine ou +
- 1 à 2 fois par mois
- 1 fois tous les 4 à 6 mois
- 1 fois par an
- Moins d'une fois par an

**Analyse :**

Les usagers de la déchetterie viennent principalement 1 à 2 fois par mois (43,6%) et 1 fois tous les 4 à 6 mois (38,5%)

# 1 Le Grésivaudan – Déchèteries du futur

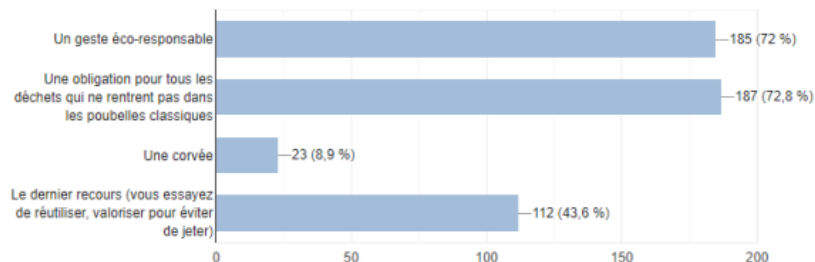
## Phase 1 – Le questionnaire

**Pour vous, aller jeter vos déchets en déchetterie c'est :  
(cochez les 2 affirmations les plus importantes)**



### **Analyse :**

**Avec 72% des choix, le fait de jeter à la déchetterie est à la fois une obligation mais aussi un geste éco-responsable. Les usagers mettent du sens dans leur venue en déchetterie.**



# 1 Le Grésivaudan – Déchèteries du futur

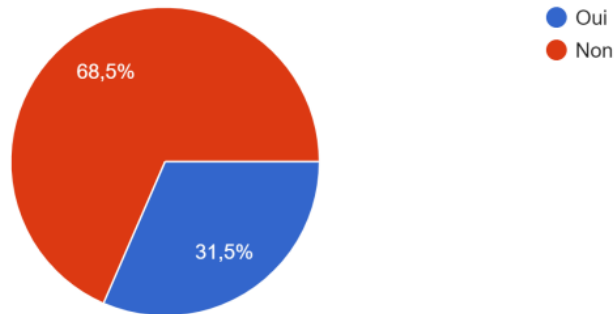
## Phase 1 – Le questionnaire

**Savez-vous où vont les déchets jetés en déchetterie ?**



**Analyse :**

7 personnes sur 10 ne savent pas où vont les déchets jetés en déchetterie. Des actions de sensibilisation et d'information semblent ainsi être utiles afin d'améliorer les connaissances des contributeurs en la matière.



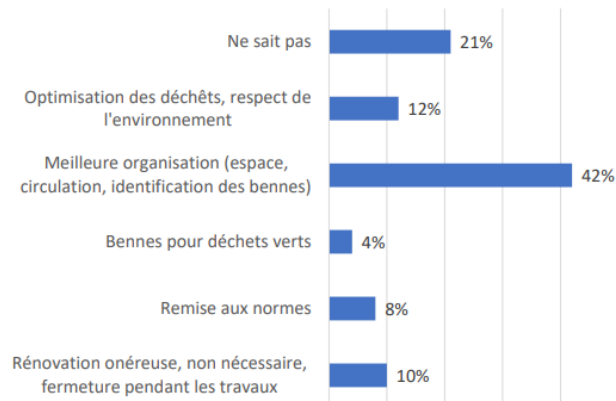
# 1 Le Grésivaudan – Déchèteries du futur

## Phase 1 – Le questionnaire

**La déchetterie de Crolles va être réhabilitée, car elle est vieillissante. Selon vous qu'est-ce que cela signifie ?**

**Analyse :**

La plupart des contributeurs voient la réhabilitation de la déchetterie comme la mise en place d'une meilleure organisation (espace, circulation, identification des bennes) (42%). Il paraît ainsi intéressant d'informer et d'ouvrir le champ des possibles quant au devenir de la déchetterie (via les ateliers).



# 1 Le Grésivaudan – Déchèteries du futur

## Phase 1 – Le questionnaire

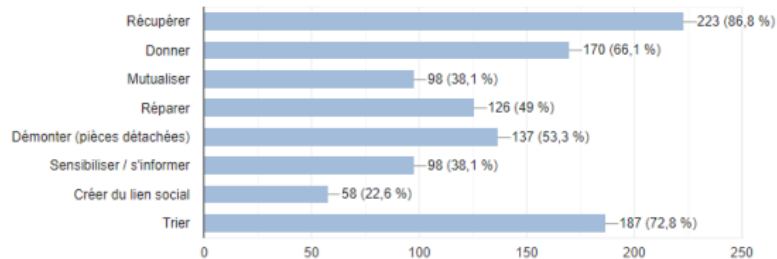
**Pour vous, à part jeter ses déchets, à quoi peut servir une déchetterie**



### Analyse :

Concernant la déchetterie du futur, les usagers de la déchetterie se projettent dans les usages suivants :

- Récupérer (87%)
- Trier (73%)
- Donner (66%)



# 1 Le Grésivaudan – Déchèteries du futur

Phase 1 – Le questionnaire



**Et vous, avez-vous déjà consulté vos usagers ?**

# 1 Le Grésivaudan – Déchèteries du futur

## Phase 2 – L'atelier

- Questionnaire ludique
- Permet de :
  - Donner la parole aux plus jeunes et les sensibiliser à être des citoyens engagés
  - De rendre la thématique intéressante et dynamique
  - De valoriser les avis des usagers et leur permettre de se confronter aux opinions de leurs pairs



Touche moins de personne (nécessité de se déplacer et de se rendre disponible), biais cognitifs pour les réponses.



# 1 Le Grésivaudan – Déchèteries du futur

## Phase 2 – L'atelier

- Propositions et actions innovantes de l'EPCI
  - Espaces à créer en déchèterie : ressourcerie/boutique (très favorable), bar (plutôt favorable), conciergerie/point-relais (plutôt contre), ateliers de sensibilisation (très favorable), jardin pédagogique (mitigé), atelier de réparation et de location d'objets (très favorable), atelier créatif (favorable), friperies (plutôt favorable)
  - Activités ludiques : caractérisation déchets/ressources, quiz, mise en place d'espaces d'expression libres...

**RENDRE LES DECHETERIES ATTRAYANTES ET  
EN FAIRE DES LIEUX DE VIE A PART ENTIERE**

# 1 Le Grésivaudan – Déchèteries du futur

## Synthèse finale

### Synthèse globale : la déchetterie d'aujourd'hui à demain



- Les contributeurs de la déchetterie viennent principalement entre **1 à 2 fois par mois** et **1 fois tous les 4 à 6 mois**.
- Ils viennent principalement pour déposer des **encombrants et des déchets verts**.



- Dans la déchetterie actuelle, ils aiment l'**accueil des gardiens, les types de déchets acceptés et les modalités d'accès** (carte).
- Ainsi, **39%** des contributeurs de la déchetterie de Crolles **fréquentent uniquement cette déchetterie**. Il la choisissent principalement pour la **proximité** qu'ils ont avec celle-ci.



- La réhabilitation de la déchetterie est pour l'instant surtout perçue comme la **mise en place d'une nouvelle organisation** (espace, circulation, identification des bennes).



- Le fait d'aller à la déchetterie est tout de même déjà perçu comme étant un **geste écoresponsable**, même si c'est **une obligation** pour beaucoup.



- Selon les contributeurs, les usages les plus importants que l'on pourrait trouver dans une déchetterie sont : **une zone de don / récupération gratuite d'objets, la réparation des objets ou de mobilier pour une revente, des ateliers de sensibilisation aux écogestes, une ressourcerie/boutique, un service de location d'outils et de véhicules, une matériauthèque.**

# 1 Le Grésivaudan – Déchèteries du futur

## Synthèse finale

### Synthèse globale : la déchetterie du futur et les idées des contributeurs à développer



#### Les idées des contributeurs pour la déchetterie du futur :



- L'acceptation d'une **plus grande diversité de déchets**.
- Des déchets davantage récupérés, **revalorisés** avant l'étape « ultime ».
- La possibilité de **récupérer gratuitement** les objets déposés par les contributeurs (don en échange de récupération)
- Une revalorisation et un recyclage réalisés par des **entreprises locales pour des entreprises locales**



- Que la déchetterie soit un **lieu d'apprentissage** des éco-gestes, de **sensibilisation** par des **événements ludiques, journées à thème** (pour tout âge)
- Que la déchetterie soit un **lieu ressource d'informations** sur les services du Grésivaudan liés aux déchets.



- Proposer des **espaces de convivialité**, avec des **espaces verts** (qui pourraient être gérés écologiquement grâce aux déchets)



- Améliorer la signalétique : ajouter des **indicateurs**.
- Ouverture sur les **plages horaires attendues** : grâce à des sondages.
- Améliorer la **circulation** pour éviter les embouteillages et permettre de **circuler avec une remorque**
- Proposer une **aide au déchargement** sur place, un **quai pour vider les remorques** de gravats, la possibilité de **déposer les déchets au sol**.
- Éviter les **doubles contrôles** à l'entrée
- Une **déchetterie mobile** pourrait compléter l'offre.



- Créer une **structure autonome, éco responsable**.
- Que la déchetterie soit un lieu de **solutions innovantes et créatives de gestion des déchets**.

# 1 Le Grésivaudan – Déchèteries du futur

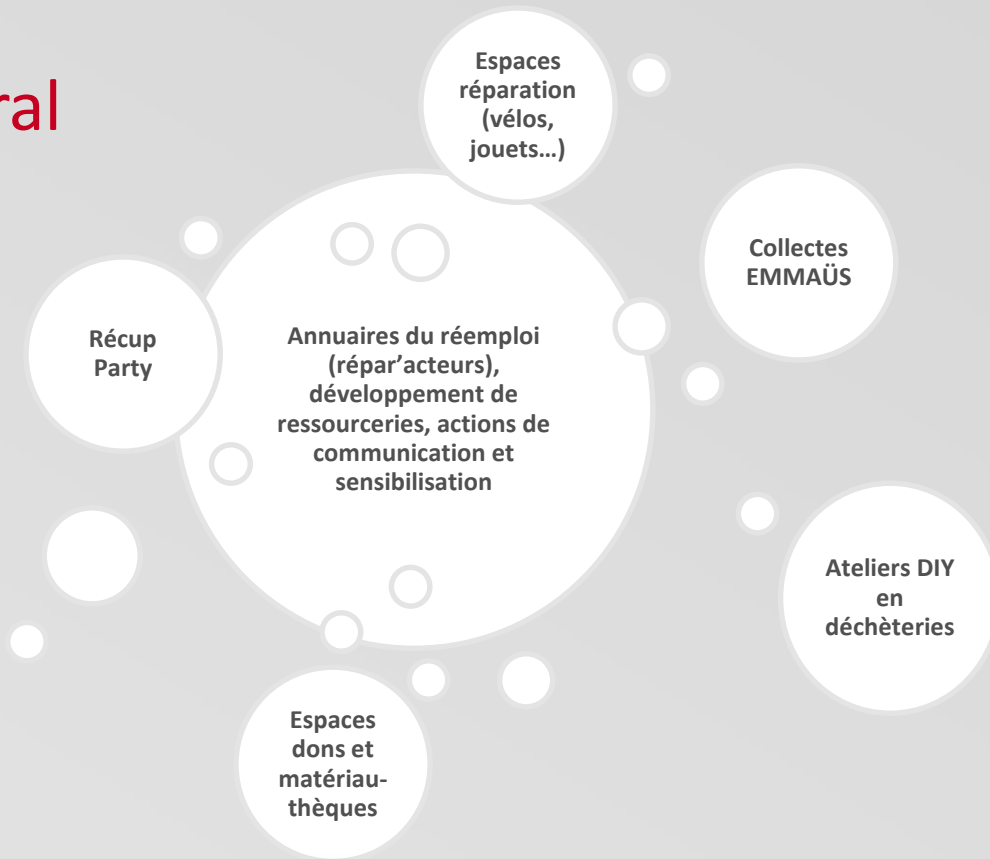


**Pour plus d'informations, c'est sur NECI !**

[Club Déchèterie | NECI, Le réseau de l'Économie Circulaire \(normandie.fr\)](#)

## 2 Benchmark général

- **Toutes les régions ont des collectivités avec des idées innovantes**
- **Mieux faire connaître les enjeux et les acteurs**
- **Partenariats avec associations**



3

# Résultats de l'enquête déchèteries



15 min.

# L'enquête déchèterie

## 71 EPCI contactés

- 14 : 19 EPCI
- 27 : 13 EPCI
- 50 : 9 EPCI
- 61 : 9 EPCI
- 76 : 21 EPCI

## 32 réponses

- 14 : 8 EPCI
- 27 : 4 EPCI
- 50 : 5 EPCI
- 61 : 3 EPCI
- 76 : 12 EPCI

## 22 EPCI compétents

- 14 : 7 EPCI
- 27 : 1 EPCI
- 50 : 3 EPCI
- 61 : 2 EPCI
- 76 : 9 EPCI

Soit une population  
concernée par l'étude de  
**2 074 274 habitants**  
(source : INSEE 2020)

## Tonnages totaux (2022 – 2023)

- 14 : 103 240,98
- 27 : 17 989,83
- 50 : 66 006,15
- 61 : 20 409,28
- 76 : 268 698,79

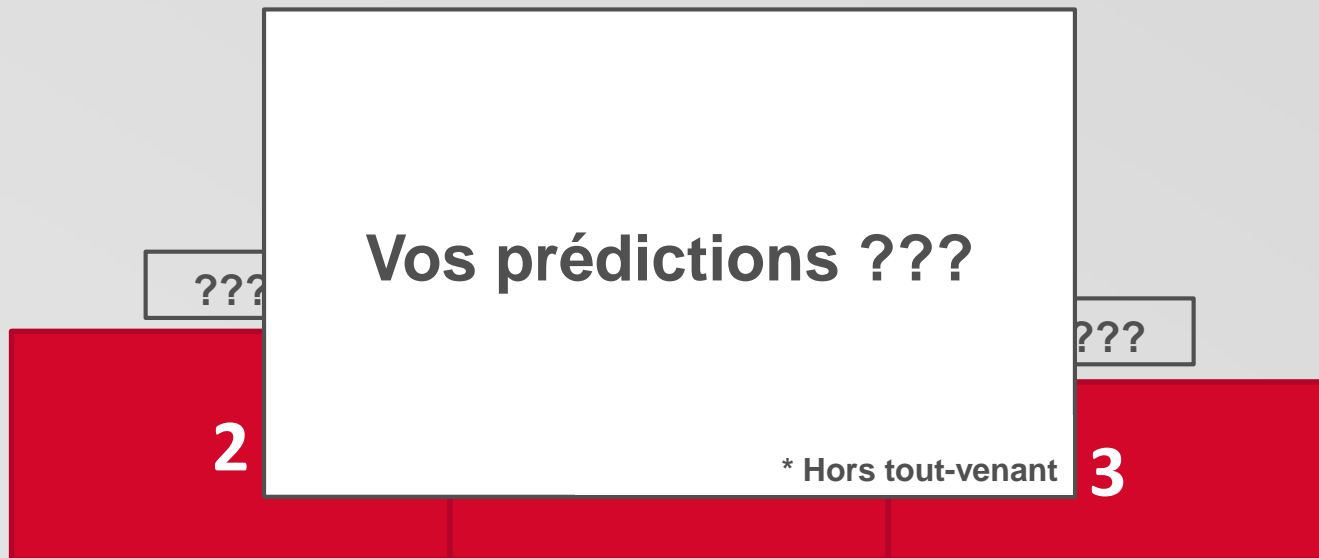
**Les bennes avec les  
tonnages les plus  
conséquents sont...**

## L'enquête déchèterie

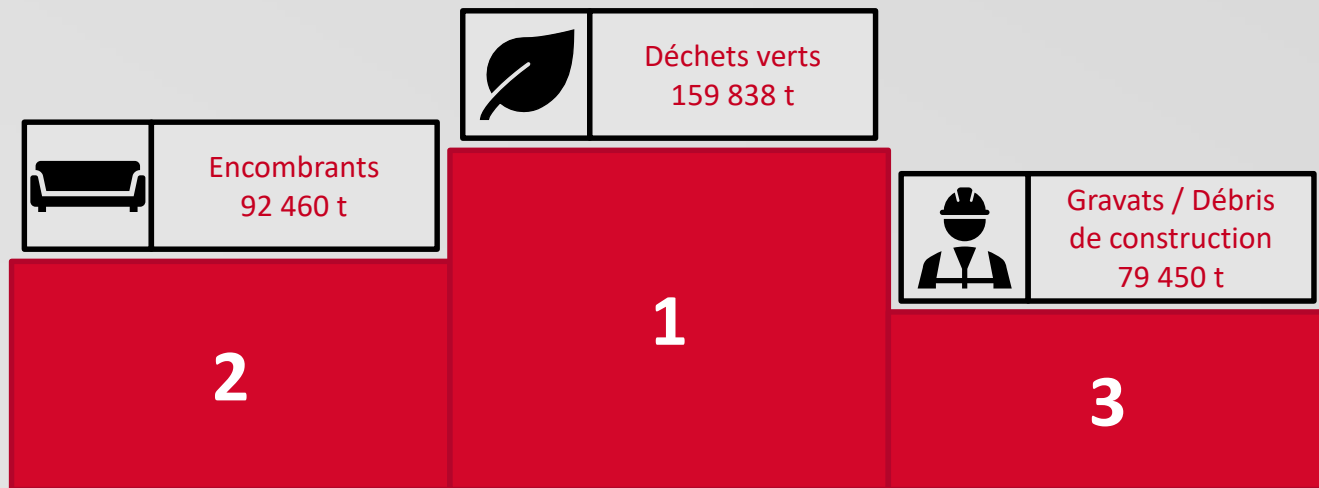
**Les bennes avec les  
tonnages les plus  
conséquents sont...**



## ★ L'enquête déchèterie



# L'enquête déchèterie



# L'enquête déchèterie

## Le réemploi

14 : **45%** (sur 22 installations)

27 : **0%** (sur 5 installations)

50 : **81%** (sur 27 installations)

61 : **46%** (sur 13 installations)

76 : **78%** (sur 40 installations)

*Principales actions : bacs de réemploi, caissons ou conteneurs maritimes, local réemploi, ressourcerie / recyclerie*

*De nombreux partenariats avec associations !*

## La sensibilisation

14 : **50%** (sur 22 installations)

27 : **0%** (sur 5 installations)

50 : **81%** (sur 27 installations)

61 : **0%** (sur 13 installations)

76 : **56%** (sur 25 installations)

## Les REP

Quasiment présentes partout :

- **DEEE**
- **DDS**
- **TLC**
- **Emballages**
- **Piles et accumulateurs**
- **ASL**
- **ABJ**

# L'enquête déchèterie

## Le réemploi

14 : **45%** (sur 22 installations)

27 : **0%** (sur 5 installations)

50 : **81%** (sur 27 installations)

61 : **46%** (sur 13 installations)

76 : **78%** (sur 40 installations)

*Principales actions : bacs de réemploi, caissons ou conteneurs maritimes, local réemploi, ressourcerie / recyclerie*

*De nombreux partenariats avec associations !*

## L'enquête déchèterie

**Référence Observatoire Régional  
Déchets - Biomasse Normandie  
(2022)**

17% des déchèteries sont dotées d'une  
zone/espace de réemploi

[2024-02 Premiers résultats de l'enquête "collecte 2022"  
\(youtube.com\)](#) => 37:25

**Notre enquête** : 61% de présence de  
zones de réemploi

***MAIS REPRESENTATIVITE PLUS FAIBLE***

### Le réemploi

14 : **45%** (sur 22 installations)

27 : **0%** (sur 5 installations)

50 : **81%** (sur 27 installations)

61 : **46%** (sur 13 installations)

76 : **78%** (sur 40 installations)

***Principales actions : bacs de  
réemploi, caissons ou conteneurs  
maritimes, local réemploi,  
ressourcerie / recyclerie***

***De nombreux partenariats avec  
associations !***

# L'enquête déchèterie

## Le réemploi

14 : **45%** (sur 22 installations)

27 : **0%** (sur 5 installations)

50 : **81%** (sur 27 installations)

61 : **46%** (sur 13 installations)

76 : **78%** (sur 40 installations)

*Principales actions : bacs de réemploi, caissons ou conteneurs maritimes, local réemploi, ressourcerie / recyclerie*

*De nombreux partenariats avec associations !*

# L'enquête déchèterie

## Le réemploi

14 : **45%** (sur 22 installations)

27 : **0%** (sur 5 installations)

50 : **81%** (sur 27 installations)

61 : **46%** (sur 13 installations)

76 : **78%** (sur 40 installations)

*Principales actions : bacs de réemploi, caissons ou conteneurs maritimes, local réemploi, ressourcerie / recyclerie*

*De nombreux partenariats avec associations !*

## La sensibilisation

14 : **50%** (sur 22 installations)

27 : **0%** (sur 5 installations)

50 : **81%** (sur 27 installations)

61 : **0%** (sur 13 installations)

76 : **56%** (sur 25 installations)

## Les REP

Quasiment présentes partout :

- **DEEE**
- **DDS**
- **TLC**
- **Emballages**
- **Piles et accumulateurs**
- **ASL**
- **ABJ**

# L'enquête déchèterie

## La sensibilisation

14 : **50%** (sur 22 installations)

27 : **0%** (sur 5 installations)

50 : **81%** (sur 27 installations)

61 : **0%** (sur 13 installations)

76 : **56%** (sur 25 installations)



# L'enquête déchèterie

## Principales actions

*Visites*

*Animations par agents de déchèteries*

*Trocs*

*« Journées » tri*

*« Journées » broyage*

## La sensibilisation

14 : **50%** (sur 22 installations)

27 : **0%** (sur 5 installations)

50 : **81%** (sur 27 installations)

61 : **0%** (sur 13 installations)

76 : **56%** (sur 25 installations)

# L'enquête déchèterie

## La sensibilisation

14 : **50%** (sur 22 installations)

27 : **0%** (sur 5 installations)

50 : **81%** (sur 27 installations)

61 : **0%** (sur 13 installations)

76 : **56%** (sur 25 installations)

# L'enquête déchèterie

## Le réemploi

14 : **45%** (sur 22 installations)

27 : **0%** (sur 5 installations)

50 : **81%** (sur 27 installations)

61 : **46%** (sur 13 installations)

76 : **78%** (sur 40 installations)

*Principales actions : bacs de réemploi, caissons ou conteneurs maritimes, local réemploi, ressourcerie / recyclerie*

*De nombreux partenariats avec associations !*

## La sensibilisation

14 : **50%** (sur 22 installations)

27 : **0%** (sur 5 installations)

50 : **81%** (sur 27 installations)

61 : **0%** (sur 13 installations)

76 : **56%** (sur 25 installations)

## Les REP

Quasiment présentes partout :

- **DEEE**
- **DDS**
- **TLC**
- **Emballages**
- **Piles et accumulateurs**
- **ASL**
- **ABJ**

# L'enquête déchèterie

## Les REP

Quasiment présentes partout :

- **DEEE**
- **DDS**
- **TLC**
- **Emballages**
- **Piles et accumulateurs**
- **ASL**
- **ABJ**

## L'enquête déchèterie

### *D'autres REP s'installent...*

*PMCB : majoritairement en cours -  
VALOBAT*

*DEA/Mobilier : ECOMAISON*

*Pneumatiques : ALIAPUR*

*Livres et jouets : ECOMAISON*

*Lampes, Ampoules et Néons :  
ECOSYSTEM*

## Les REP

Quasiment présentes  
partout :

- **DEEE**
- **DDS**
- **TLC**
- **Emballages**
- **Piles et accumulateurs**
- **ASL**
- **ABJ**

## L'enquête déchèterie

**Synthèse complète en cours de rédaction**

**Club Déchèteries sur le nouveau NECI**

**⇒ Retrouvez tous les documents dans ce club**

*Synthèse, diaporama, futurs projets régionaux, liste des éco-organismes...*

4

## Atelier – Les déchèteries du futur



45min. + 15 min.



# Atelier – Repenser les déchèteries

<p><b>Groupe 1</b></p> <p>Virginie CARNIER – TERROIR DE CAUX Martin FERTEY – VALLEES DE L'ORNE ET DE L'ODON Nathan BALLY - SYVEDAC Valentine RENAUD – COTE OUEST CENTRE MANCHE Lou FORTUNATO – CŒUR DE NACRE Jean-Christophe PARIAUD – SOURCES DE L'ORNE Marina JARDIN-GUILLEMINÉ – N. CABOURG PAYS D'AUGE</p>	<p><b>Groupe 2</b></p> <p>Paul-Emmanuel AGNES – PAYS DE HONFLEUR BEUZEVILLE Sylvie PETON – SEINE EURE Arnaud POTOCKY – SITCOM ARGENTAN Alexandra GUITTON – LE HAVRE SEINE METROPOLE Anne GIRONDEL – CAEN LA MER Dorian BELLIOU – CU ALENCON Claire BIDOT – MONT SAINT MICHEL NORMANDIE</p>
<p><b>Groupe 3</b></p> <p>Christophe LUCAS – LE HAVRE SEINE METROPOLE Stéphane ROMME – PAYS DE FALAISE Frederic OUVRIE – TERROIR DE CAUX Justine GUYOT – VALLEES DE L'ORNE ET DE L'ODON Frederic LE PRINCE – BAIE DU COTENTIN Claire MARRY – CŒUR DE NACRE Héloïse QUEUDEVILLE – CAEN LA MER</p>	<p><b>Groupe 4</b></p> <p>Marion PESNEAUD – LISIEUX AGGLO Mathieu LHOTE – CŒUR COTE FLEURIE Thierry MOREL – MONT SAINT MICHEL NORMANDIE Jérôme NOEL – SITCOM ARGENTAN Sandrine BERARD - SEROC Sandra BOUCHARD – CAEN LA MER</p>
<p><b>Groupe 5</b></p> <p>Philippe FAUCON – MONT SAINT MICHEL NORMANDIE Bastien SARRAIL – LE HAVRE SEINE METROPOLE Cécile JEAN - SYVEDAC Flavie DURAND – BIOMASSE NORMANDIE Auguste VILBERT – CŒUR DE NACRE Adèle GARCIA – LISIEUX AGGLO Stéphane MAZZOLENI* - SEROC</p>	





# ★ Atelier – Repenser les déchèteries



**MADAME X**

Retraitée

« Je viens régulièrement à cette déchèterie. Le personnel est parfait et plein de bons conseils, ça donne envie de s'intéresser au domaine des déchets. Seulement, les informations sur le devenir de mes déchets sont très peu communiquées sur le site... J'ai lu dans un magazine qu'il existait des déchèteries avec de très nombreuses bennes. Ce serait bien si ça pouvait être le cas ici aussi...»

#### Point +

- Agents
- Circulation
- Conditions d'accès

#### Point -

- Informations sur le devenir des déchets
- Bennes



**MONSIEUR Y**

Chargé de projets « Déchets »

« Je travaille dans le domaine des déchets depuis plusieurs années. Ma conviction a toujours été de développer au maximum le réemploi et la réutilisation pour maximiser l'usage d'un objet. L'idée est de retarder au maximum sa transformation en « déchet » et de la considérer au maximum comme une ressource. J'aimerais que ce soit plus intégré dans cette infrastructure. »

#### Point +

- Agents
- Infrastructures
- Circulation

#### Point -

- Réemploi/  
Réutilisation
- Troc, Don,  
2<sup>nd</sup>e main

# Atelier – Repenser les déchèteries

**RESTITUTION**

5

REX – CU CAEN LA MER

Par Anne GIRONDEL



15 min.

# Le réemploi dans les déchèteries

## Communauté Urbaine Caen la Mer

Journée Prévention en déchèteries publiques  
Région Normandie – 31 mai 2024

**LES  
DÉCHETS,  
TOUS  
CONCERNÉS !**  
RÉDUISONS, RECYCLONS, VALORISONS

  
**Caenlamer**  
NORMANDIE  
COMMUNAUTÉ URBAINE



# Le territoire de Caen la Mer

**LES  
DÉCHETS,  
TOUS  
CONCERNÉS !**  
RÉDUISONS, RECYCLONS, VALORISONS



**Caen la Mer**  
NORMANDIE  
COMMUNAUTÉ URBAINE

## CAEN LA MER, C'EST :



**48**  
communes



**270 255**  
habitants




**45%**  
d'habitants  
en pavillon




**55%**  
d'habitants  
en immeuble

Caen la mer exerce directement la compétence collective de ces 48 communes.

Collecte en porte-à-porte :

 Derichebourg

 Régie de Caen la mer

Collecte en apport volontaire  
sur tout le territoire :

URBASER



**LES  
DÉCHETS,  
TOUS  
CONCERNÉS !**  
Réduisons, recyclons, valorisons

  
**CaenIamer**  
NORMANDIE  
COMMUNAUTÉ URBAINE



# La collecte des déchets à Caen la Mer

**LES  
DÉCHETS,  
TOUS  
CONCERNÉS !**  
RÉDUISONS, RECYCLONS, VALORISONS

# Focus sur la collecte

## COLLECTE : LES CHIFFRES CLÉS 2022

PORTE-À-PORTE  
ET APPORT  
VOLONTAIRE :

111 665 tonnes

413 kg/an/hab

(- 5,80 % PAR RAPPORT À  
2021)

- Coût HT annuel de collecte
- Coût HT annuel à l'habitant
- Kilos par habitant par an et évolution 2021-2022 en kg/hab
- Moyenne nationale (Ademe 2018) par habitant et par an

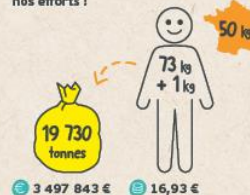
### Ordures ménagères :

3/4 de la poubelle grise sont composés de déchets pouvant être mieux valorisés (tri, compostage, dépôts en déchèteries...)



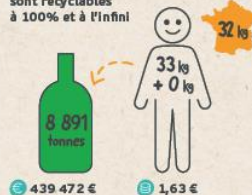
### Tri :

Poursuivons nos efforts !



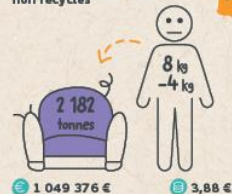
### Verre :

Les emballages en verre sont recyclables à 100% et à l'infini !



### Encombrants :

Déchets majoritairement non recyclés



### Déchets verts :

Déchets valorisables sur place



## La collecte

### DES CONTENANTS ADAPTÉS À CHAQUE MODE DE COLLECTE

En 2022 :  
7 433 bacs distribués



Tri  
Ordures ménagères  
Déchets verts

Total : 261 293 bacs roulants

30 bornes installées



Tri  
Ordures ménagères  
Verre

Total : 1 502 bornes de collecte

15 227 sacs jaunes distribués



✗ Depuis janvier 2024 : collecte en apport volontaire des déchets alimentaires (101 PAV)



# Focus sur les déchèteries

## Les déchèteries

DES ESPACES DÉDIÉS AU TRI



LES CHIFFRES CLÉS 2022

LES CHIFFRES CLÉS 2022

43 711 tonnes  
DÉPOSÉES EN DÉCHÈTERIES

162 kg  
/HAB /AN  
- 12 %  
PAR RAPPORT À 2021

- Coût de transport/transfert annuel
- Coût de transport/transfert par an par habitant



### Résidus de jardin

-> 9 175 tonnes  
-> - 19 %

378 436 € HT  
1,40 €/an/hab



### Gravats

-> 12 639 tonnes  
-> - 16 %

192 442 € HT  
0,71 €/an/hab



### Mobilier

-> 3 522 tonnes  
-> + 4 %

Coûts de collecte supportés  
par l'éco organisme  
Ecomobilier



### Bois

-> 3 137 tonnes  
-> - 3 %

137 596 € HT  
0,51 €/an/hab



### Ferraille

-> 1 351 tonnes  
-> - 6 %

56 517 € HT  
0,21 €/an/hab



### Cartons

-> 811 tonnes  
-> + 2 %

70 670 € HT  
0,26 €/an/hab



### Déchets électriques et électroniques

-> 1 337 tonnes  
-> + 1 %

Coûts de collecte supportés  
par l'éco organisme  
Ecosystem



### Déchets non valorisés

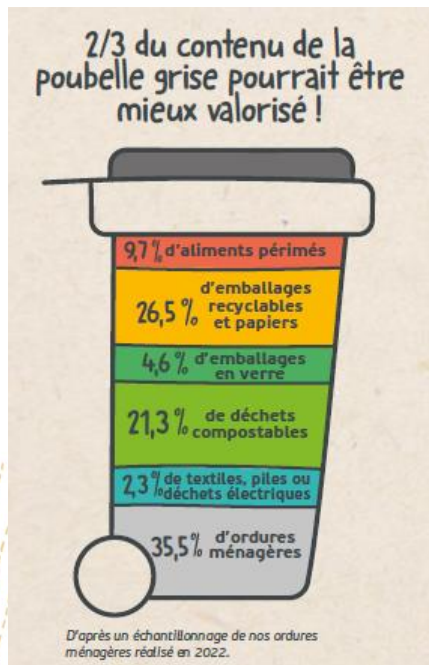
-> 11 143 tonnes  
-> - 11 %

398 336 € HT  
1,47 €/an/hab

LES  
DÉCHETS,  
TOUS  
CONCERNÉS !  
RÉDUISONS, RECYCLONS, VALORISONS

Caeniamer  
NORMANDIE  
COMMUNAUTÉ URBAINE

# Quelques informations complémentaires



- ✗ Extension des consignes de tri depuis le 1<sup>er</sup> avril 2021
- ✗ Généralisation du tri à la source des déchets alimentaires depuis janvier 2024 (compostage individuel et partagé en priorité + collecte en apport volontaire en abris bacs)
- ✗ Mise en places des nouvelles filières REP en déchèteries
- ✗ Financement : TEOM sur 41 communes / TEOMI en expérimentation sur 7 communes
- ✗ Redevance spéciale à horizon 2027 pour les professionnels publics et 2029 pour les professionnels privés

# Quels objectifs à l'horizon 2021-2027 ?

AMÉLIORER LE SERVICE TOUT EN MAÎTRISANT LES COÛTS

Nous sommes à mi-parcours du Schéma Directeur des déchets qui retient **5 objectifs déclinés en axes d'évolution du service public et de son financement**

**Objectif n°1** : Inscrire le service public dans le cadre des orientations nationales, régionales et locales de réduction de la production des déchets et d'amélioration de leur valorisation.

**Objectif n°2** : Redéfinir les limites du service public pour les producteurs non ménagers

**Objectif n°3** : Améliorer l'offre de services en prenant mieux en compte les particularités du territoire de Caen la mer et les attentes des différentes catégories d'usagers

**Objectif n°4** : Maîtriser les coûts du service public et limiter la pression fiscale

**Objectif n°5** : Informer, former et sensibiliser les usagers à la prévention et la valorisation de leurs déchets

## Réduire les déchets à la source



- ✘ Déployer le compostage
- ✘ Offrir des solutions de tri à la source des biodéchets pour tous

## Mieux gérer nos encombrants



- ✘ Adapter la fréquence de collecte en porte-à-porte pour inciter à une gestion plus responsable (réparation, réemploi, don, vente) ou dépôt en déchèteries où les encombrants sont mieux valorisés.

LES DÉCHETS, TOUS CONCERNÉS !  
RÉDUISONS, RECYCLONS, VALORISONS

CaenIamer  
NORMANDIE  
COMMUNAUTÉ URBAINE

# Focus sur le réemploi en déchèteries

**LES  
DÉCHETS,  
TOUS  
CONCERNÉS !**

RÉDUISONS, RECYCLONS, VALORISONS



**Caenlamer**  
NORMANDIE  
COMMUNAUTÉ URBAINE

# Premier essai de locaux réemploi

## *Hermanville sur mer 2005*

- ✗ Local modulaire acheté par Caen la mer
- ✗ Partenariat non formalisé avec Emmaüs
- ✗ Pas de traçabilité
- ✗ Pas de consigne sur les objets à collecter, beaucoup de refus de la part de la structure
- ✗ Arrêt de la filière lors de la reconstruction du site en 2008



# Mise en place de partenariats

## Collecte des vélos

- ✘ Premières collectes effectuées en partenariat avec la commune de Mondeville dans le cadre du projet un vélo pour tous. L'objectif était de permettre aux enfants de disposer d'un vélo en apprenant également à les réparer.

## Convention Véლისol

- ✘ Décembre 2010 : atelier d'aide à la réparation des vélos ; puis le projet s'est transformé en création d'un lieu d'auto-entretien des cycles dans le but de favoriser la pratique du vélo
- ✘ Septembre 2013 : la Maison du vélo a ouvert ses portes
- ✘ Avril 2013 : volonté de partenariat avec les déchèteries pour collecter les vélos débouchant sur une convention partenariale

## Coop 5 pour 100

- ✘ Projet social et solidaire qui propose de répondre à différents besoins du quotidien : se nourrir, se déplacer, travailler, etc. Il s'articule autour d'une ressourcerie, une épicerie, un café-cantine et des ateliers partagés



# Mise en place de partenariats

## Coop 5 pour cent

- ✗ Signature d'une convention en 2017
- ✗ Renouvellement en 2024
- ✗ Gestion des locaux à Colombelles, Fleury et Mouen
- ✗ 25 tonnes collectées en 2023

## La Bacer

- ✗ La BACER (Bourse d'Aide aux Chômeurs par l'Environnement et la Récupération) est une association loi 1901 créée en 1993.
- ✗ Depuis 30 ans, elle favorise l'insertion sociale et professionnelle de personnes en difficulté en leur fournissant des contrats de travail assortis d'un accompagnement dans toutes leurs démarches permettant de lever les freins à leur employabilité.
- ✗ Signature d'une convention en 2022 renouvelée en 2024
- ✗ Gestion du local de Bretteville l'Orgueilleuse
- ✗ 15,115 tonnes collectées en 2023



# Mise en place de partenariats

## L'Auguste Recycleur Bâisseur

- ✗ Association créée pour gérer un lieu d'accueil et d'hébergement social pour adultes et familles en difficulté par le moyen de gestion d'une ressourcerie et de collecte chez les particuliers et en déchèterie
- ✗ Nouveau partenariat depuis avril 2024
- ✗ Gestion du local de Ouistreham



## Envie Autonomie

- ✗ Entreprise d'insertion dont les objectifs sont la réinsertion professionnelle et le réemploi de matériel médical
- ✗ Collecte et reconditionnement dans le but de pouvoir proposer ces dispositifs à prix solidaires à l'achat ou à la location, mais également de pouvoir proposer des services de réparation et de maintenance en mobilisant autant que possible des pièces détachées de réemploi
- ✗ Nouveau partenariat depuis avril 2024
- ✗ Démarrage des collectes prochainement





# Les sites équipés

## Ouistreham

- ✗ Type de local : Modulaire Denios
- ✗ Année d'acquisition : 2019
- ✗ Bilan 2023 : 5,97 tonnes collectées

## Mouen

- ✗ Type de local : réaffectation d'un ancien local DMS
- ✗ Année de démarrage : 2019
- ✗ Bilan 2023 : 6,703 tonnes collectées

## Fleury

- ✗ Type de local : utilisation d'un local existant
- ✗ Année de démarrage : 2019
- ✗ Bilan 2023 : 12,156 tonnes collectées

## Bretteville l'Orgueilleuse

- ✗ Type de local : Modulaire Denios
- ✗ Année d'acquisition 2021
- ✗ Bilan 2023 : 15,115 tonnes collectées

# Intégration des locaux dès la conception du site : la nouvelle déchèterie de Colombelles



## Surface : 60 m<sup>2</sup>

- ✘ 2 zones : 1 avec des étagères, 1 pour les gros objets et le matériel médical
- ✘ 2 tables centrales pour effectuer le tri lors des collectes
- ✘ Mise à disposition de bacs plastiques pour déposer
- ✘ Reste à organiser la signalétique
- ✘ Choix de positionner le local en premier dans le cheminement de la déchèterie

## Organisation :

- ✘ Conventonnement avec la Coop 5 pour 100
- ✘ Conventonnement avec Envie Autonomie

**Bilan depuis l'ouverture le 18 mars 2024 :**  
**2,4 tonnes collectées en 2 mois**



# Utilotrocs en partenariat avec le Syvedac

## Participation aux Utilotrocs avec le Syvedac sur les différentes déchèteries depuis 2014

2021

- ✗ 2 journées à Bretteville l'Orgueilleuse pour mettre en avant l'ouverture du local réemploi
- ✗ 60 personnes rencontrées

2019

- ✗ Journées organisées à Hermanville, Mouen, Fleury sur Orne et Ouistreham
- ✗ 354 personnes rencontrées

2020

- ✗ Journées organisées à Bretteville l'Orgueilleuse et Fleury sur Orne
- ✗ 340 personnes rencontrées



**Arrêt des Utilotrocs par le Syvedac car l'objectif de sensibilisation n'était plus atteint**



# Test : opération de la dernière chance

## Déchèterie de Colombelles

- ✘ Constat : la Coop 5 pour 100 ne reprend pas la totalité du gisement déposé
- ✘ Objectif : permettre à l'utilisateur d'avoir accès au refus de la Coop sur une journée dédiée avec stand et sensibilisation pour des objets liés au bâtiment par exemple (chute de parquet, lambris, peinture)
- ✘ Date à définir très prochainement



# Autres partenariats ponctuels



## Exposition

- ✗ Convention avec la Comédie de Caen dans le cadre d'une exposition de l'artiste Jan Kopp intitulée « Grands ensemble » en septembre 2022
- ✗ Récupération sur les déchèteries de tubes, manches etc...

## Boîte à livres à l'initiative des agents

- ✗ Réutilisation de cave à vins ou de réfrigérateurs
- ✗ Objectif 2024 : création avec des objets récupérés sur les déchèteries de boîtes à livres avec signalétique

## Projet associatif

- ✗ Sollicitation régulière par des associations lors de projets ponctuels : jardins partagés

## Projets en commun avec le Syvedac

- ✗ Vélo smoothie
- ✗ Opération jardinage



# Enjeux, freins, leviers et axes d'amélioration

## Enjeux

- ✗ Répondre aux enjeux du Schéma directeur de gestion des déchets
- ✗ Répondre aux enjeux du PLPDMA
- ✗ Répondre aux objectifs régionaux du PRPGD et de développement de l'économie circulaire
- ✗ Les « gardiens » deviennent des agents acteurs des enjeux de prévention et de valorisation
- ✗ Valorisation des missions des agents sur le volet réemploi (sensibilisation des usagers), avec une réunion annuelle à la Coop

## Freins et leviers

- ✗ Besoin d'espace sur site et choix de l'implantation du local
- ✗ Besoins humains pour faire vivre les locaux : regard sur les apports, orientation de l'utilisateur, sensibilisation
- ✗ Sensibilisation des agents au réemploi (formation auprès des ressourceries/recycleries)
- ✗ Communication auprès des usagers

## Axes d'amélioration

- ✗ Rédaction de convention type pour des opérations ponctuelles
- ✗ Méconnaissance de certains acteurs locaux
- ✗ Questionnement sur la rémunération des partenaires (coût traitement évité v.s. coût logistique de collecte)
- ✗ Enjeux de valorisation des partenariats et des tonnages détournés

**LES  
DÉCHETS,  
TOUS  
CONCERNÉS !**

RÉDUISONS, RECYCLONS, VALORISONS



**Caenlamer**  
NORMANDIE  
COMMUNAUTÉ URBAINE

6

# REX – LE HAVRE SEINE METROPOLE

Par Alexandra GUITTON



15 min.





## *Rencontres Régionales de la Prévention Thématique des déchèteries*

31 mai 2024

[lehavreseinemetropole.fr](http://lehavreseinemetropole.fr)



# Mise en place du contrôle d'accès et de la vidéosurveillance en centre de recyclage

## Descriptif du dispositif déployé

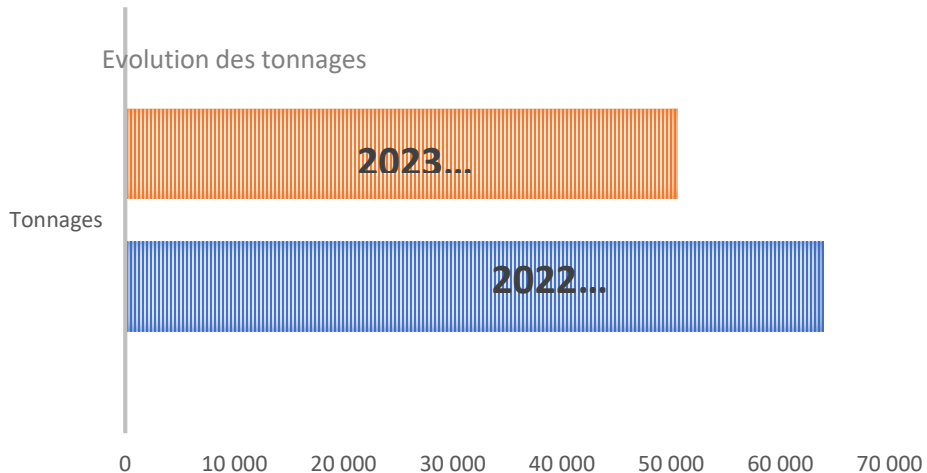
- Mise en place d'un contrôle d'accès par détection vidéo des plaques d'immatriculation + barrière automatique sur 7 centres de recyclage



<b>Particuliers Associations Services techniques</b>	<b>Entreprises Administrations</b>
Aucun quota de passage	
Aucune limite en nombre de véhicule	
Accès à tous les sites	Accès exclusif aux 2 CDR dédiés aux pro
Accès gratuits	Accès payants 7€ à 140 € selon PTAC du véhicule



# Evolution des tonnages et fréquentations



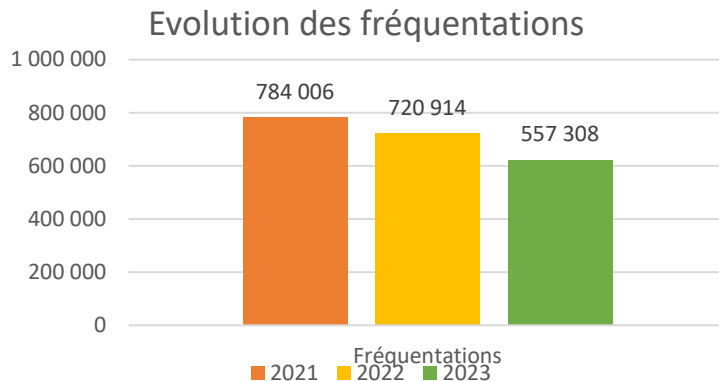
Le gisement collecté a diminué de l'ordre de 21 %: - 13 928 tonnes

Le flux gravats représente 53% de cette baisse : - 7 351 tonnes.

## Impact budgétaire 2023

Transports : 99 K€

Traitement : 350 K€



Baisse des fréquentations de l'ordre de 22,6 %,

# Analyse des usages des ménages

Fréquentations annuelles	Ménages	% des ménages	Nombre de passage	% d'activité
≥ 300 passages	3	0,01%	1 437	0,3%
101 à 200 passages	98	0,2%	13 885	3%
51 à 100 passages	981	2%	64 206	12%
41 à 50 passages	941	2%	61 372	11%
<b>31 à 40 passages</b>	<b>1 945</b>	<b>4%</b>	<b>68 092</b>	<b>12%</b>
<b>21 à 30 passages</b>	<b>1 013</b>	<b>2%</b>	<b>100 235</b>	<b>18%</b>
<b>11 à 20 passages</b>	<b>11 969</b>	<b>26%</b>	<b>116 218</b>	<b>21%</b>
<b>≤ 10 passages</b>	<b>28 516</b>	<b>63%</b>	<b>121 716</b>	<b>22%</b>
<b>TOTAL</b>	<b>45 466</b>	<b>100%</b>	<b>547 161</b>	<b>100%</b>

- 122 261 ménages sur le territoire
- 60 268 ménages inscrits = 9 passages / an
- 95% les usagers utilisent les CDR moins de 40 fois/ an
- 63% des utilisateurs sont dans la moyenne des 10 passages / an
- 5% des ménages représentent à eux seuls 26% de l'activité (41 à + 300 passages par an)

# La vidéoprotection en centre de recyclage

## ❑ Equipements et prestations

- Centrales d'alarmes anti-intrusion sur tous les sites et locaux,
- 120 caméras déployées sur 7 sites,
- Contrat de vidéoprotection avec un télésurveilleur pour gestion des alarmes et levées de doute.

## ❑ Caractéristiques techniques

- Caméras haute définition à vision nocturne,
- Fonctionnalités de détection intelligente des objets,
- Logiciel CMS (centralisation sur un seul outil des images et des alarmes),
- Poursuite PTZ (suivi des objets en gros plan),

## ❑ Budget

Investissement : 45K€ / site

Fonctionnement : 11K€

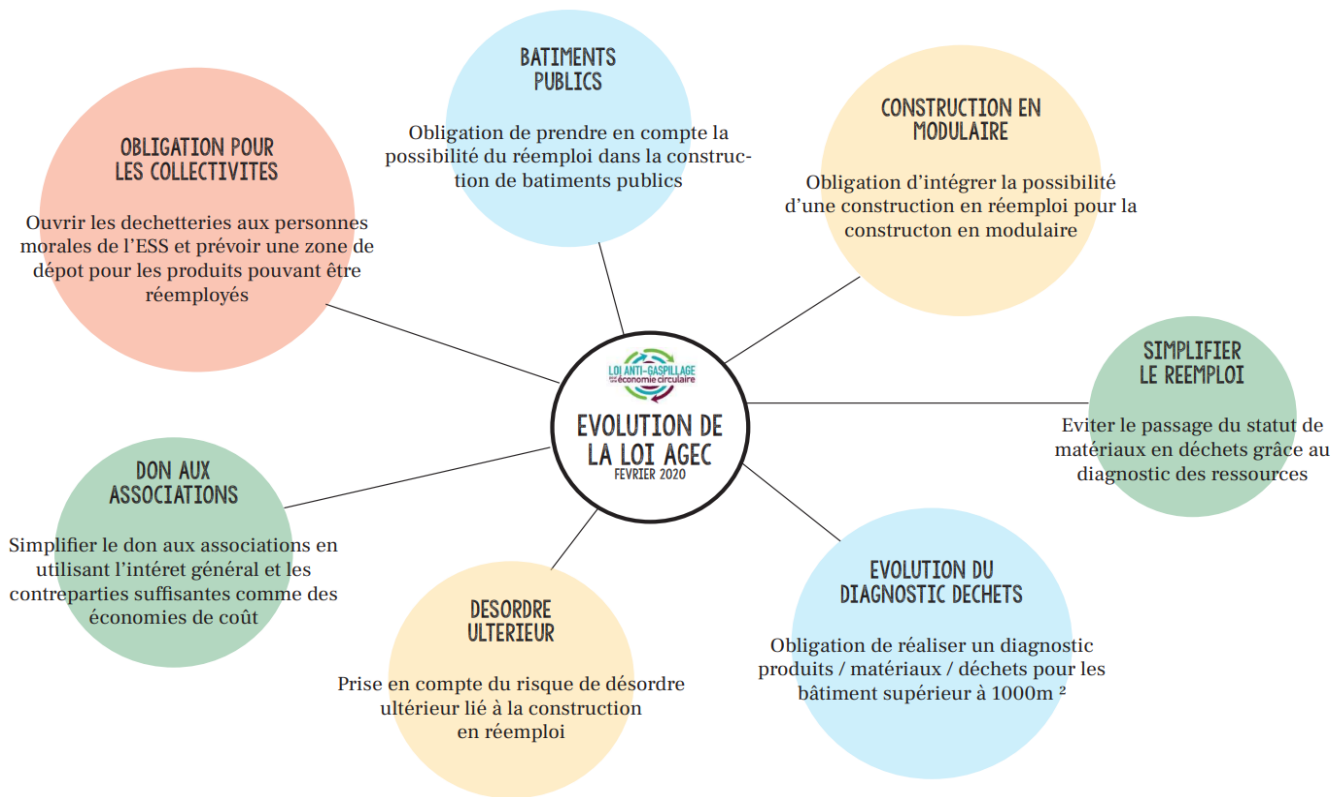
Subventions DSIL : 40 K€

Aucune intrusion enregistrée en 2023

# Construction de recycleries en matériaux de réemploi



# Contexte réglementaire



# Le projet

DE-CONSTRUCTION  
DU CENTRE TECHNIQUE  
DES DECHETS DU HAVRE



CONSTRUCTION DE NOUVELLES  
RECYCLERIES SUR LE TERRITOIRE  
DU HAVRE SEINE METROPOLE



# Zoom sur le chantier de déconstruction



- ❑ **PERMAC (Plateforme d’Echange et de Réemploi de Matériaux de Construction)**  
Préparation et suivi du chantier , coordination des acteurs associatifs et les entreprises locales de déconstruction sur le chantier
  
- ❑ **Chantier innovant et unique sur le territoire de déconstruction et de reconstruction**
  
- ❑ **Chantier zéro déchet**  
Chaque produit issu de la déconstruction a été orienté vers les exutoires suivants: réemploi dans les projets de recycleries, dépose soignée pour revente ou dépose soignée par des associations ou collectivités pour donation.

# Les étapes du chantier de réemploi



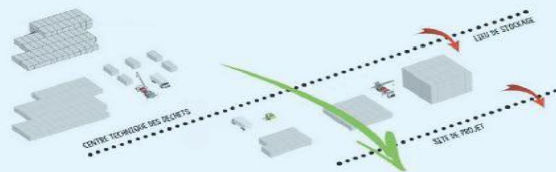
**CURAGE DES MODULAIRES**



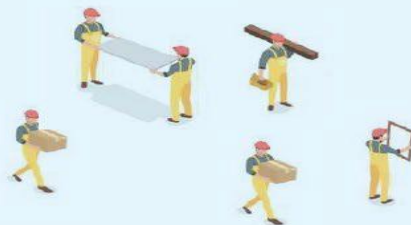
**CREATION DES KITS**



**DECONSTRUCTION DES MODULAIRES**



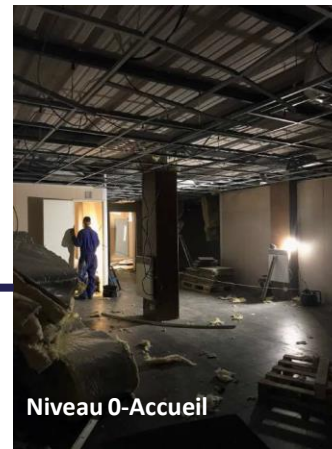
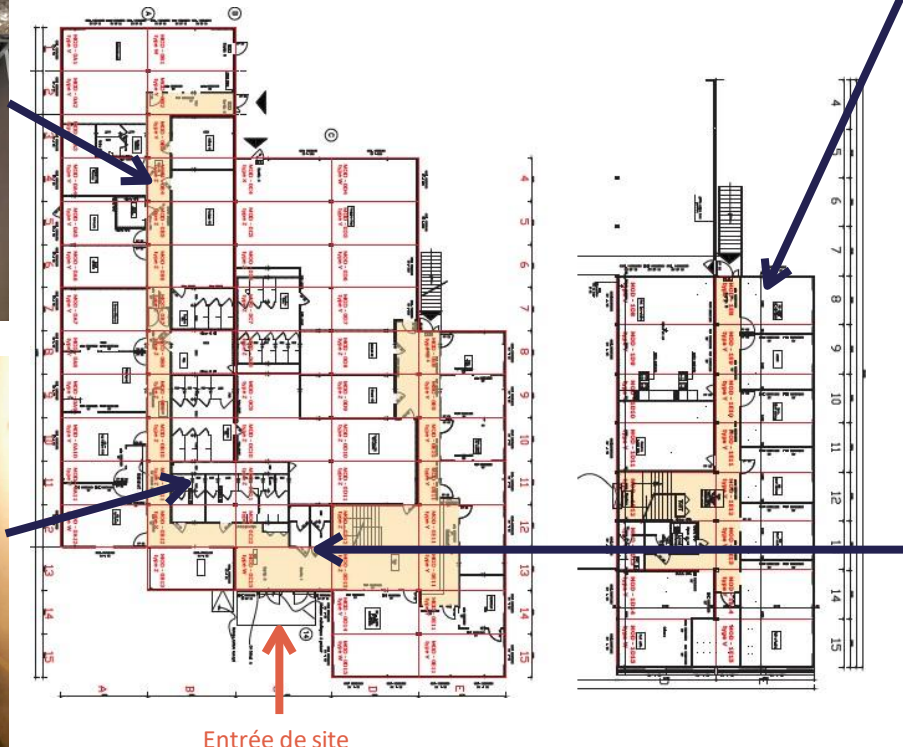
**TRANSPORT SUR LES SITES DE PROJET**



**CONSTRUCTION DES NOUVELLES RECYCLERIES**

HORIZON  
2023

# Curage des modulaires





# Déconstruction des modulaires



# Transport des modulaires sur sites de destination

## Chantiers receveurs

Chantier donneur



Havre Nord



Havre Sud



Montivilliers



Saint-Romain



# Construction des recycleries

## Attendus du projet:

- Un local de minimum 100-150 m<sup>2</sup> destiné à la réception et au stockage temporaire des objets récupérés ainsi qu'à leur tri
- Un local d'accueil et d'information/sensibilisation des utilisateurs



Recyclerie Montivilliers



Recyclerie Saint Romain de Colbosc

	Début	Fin
Etudes préalables	Fin 2019	Début 2021
Consultation MOE	Avril 2020	De mai à octobre 2021
Conception	Janvier 2022	Décembre 2022
Consultation des entreprises	Janvier 2023	Septembre 2023
Travaux	Octobre 2023	Mai 2024

# Rendus architecturaux- Recyclerie de Montivilliers

170 m2

## Emergence + Habillage des 4 façades

Façades habillées en palette noircies et en hublot de machine à laver de réemploi.

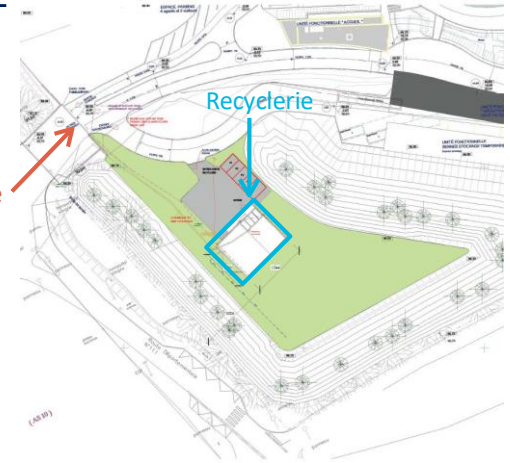


Tambours de machine à laver

Palettes noircies

Plat aluminium

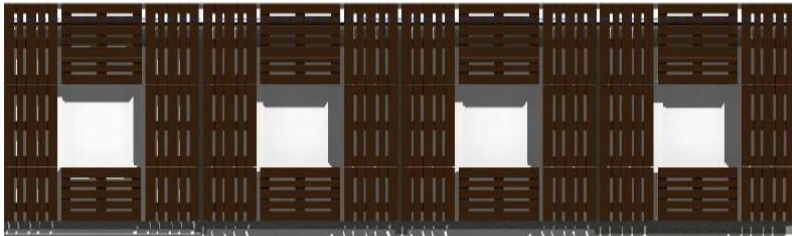
Entrée de site



**COÛT ESTIME (PRO) = 23,6 K€**



Facades Sud-Est et Sud-Ouest



# Rendus architecturaux- Recyclerie Havre Nord

105 m<sup>2</sup>  
Habillage de 3 façades

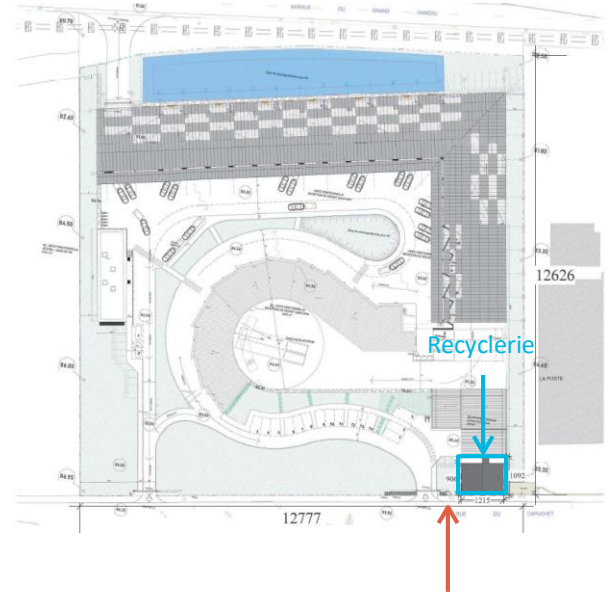
Façades habillées en gabion de déchets.



Gabion de minéraux, de déchets plastiques et autres déchets à définir.



Grilles de l'école Jean Macé de 1.80 mètres par 0.90 mètres de hauts

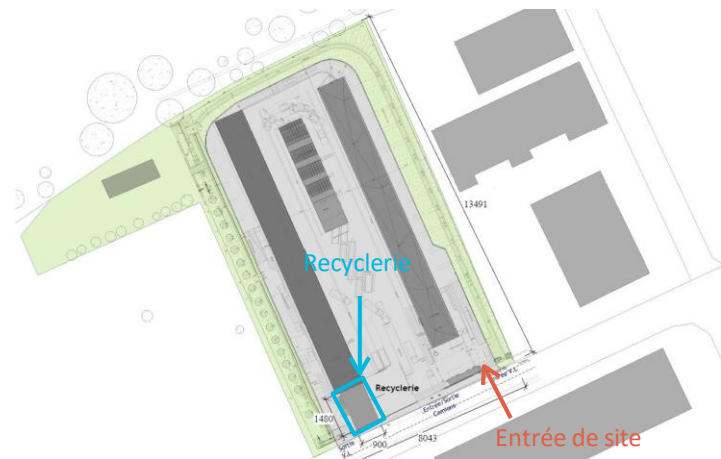


# Rendus architecturaux- Recyclerie Havre Sud

125 m2

Habillage de 2 façades

Façades habillées en grilles de réemploi.



**COÛT ESTIME (APS) = 16,3 K€**

# Rendus architecturaux- Recyclerie Saint Romain

160 m<sup>2</sup>

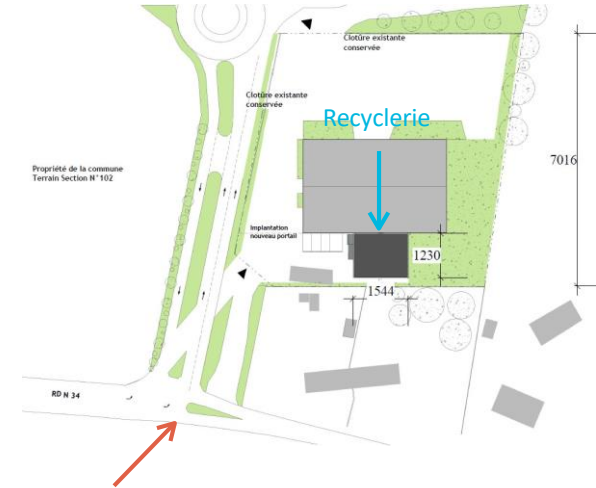
Habillage de 2 façades

Façades habillées en palettes grisées.

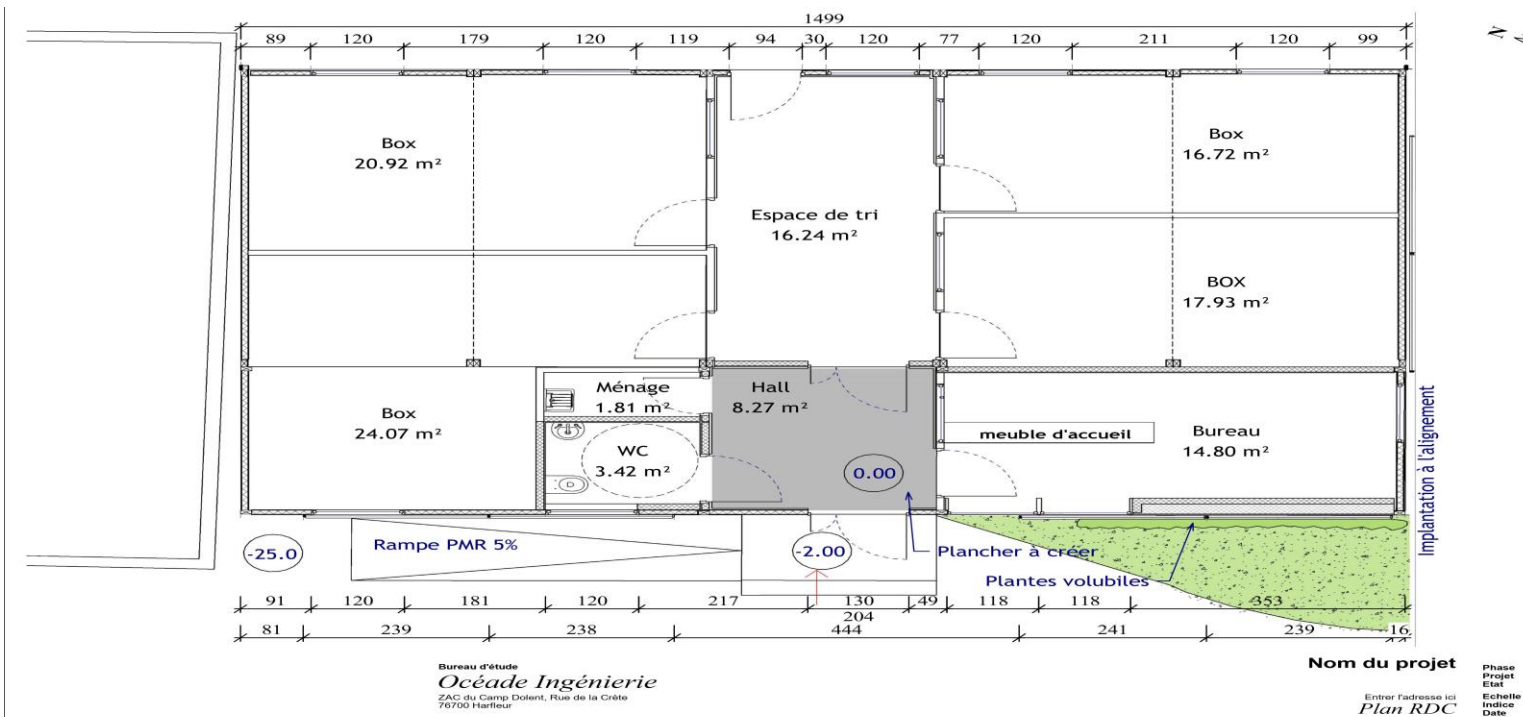


Palettes grisées

Plat aluminium



# Plan type d'une recycleries



Livraison juin 2024

Mise en service 4ème trimestre 2024

# Coûts travaux- Etudes comparatives

	CONSTRUCTION NEUVE*	MODULAIRES NEUFS*	MODULAIRES REEMPLOI*
Curage et démolition/ déconstruction	66 000 € TC	66 000 € TC	479 500 € TC
Construction des recyleries	1 673 880 € TC	1 231 206 € TC	1 284 000 € TC
<b>TOTAL</b>	<b>1 739 880 € TC</b>	<b>1 297 206 € TC</b>	<b>1 763 500 € TC</b>

\*Source: pré-étude Permac\_septembre 2020



- Un coût de construction de 2 026€ TC/ m2 c ontre 3 107€ TC estimés sur un programme en neuf

	Etat	Département	Revente des matériaux	TOTAL	SOLDE NET TRAVAUX
Subventions*/ recettes estimées	287 000€ net	324 100 € net	18 000 € net	629 000 € net	1 134 500 € TC



# Assurabilité du projet de réemploi

La mise en œuvre des produits réemployés relève de la garantie décennale dans les mêmes conditions que s'ils étaient neufs

## Spécificités du projet

- Le taux de réemploi important
- Chantier donneur et receveur (garantie sur les produits et stockage)
- Les normes actuelles partent du postulat que le produit est neuf: le réemploi est donc **une technique non courante**, les assureurs doivent donc être systématiquement consultés en amont,
- Des techniques non courantes = règles spécifiques: **l'ensemble des constructeurs** devra ainsi être **assuré en responsabilité décennale** spécifique au chantier (assurance nominative)

## Nécessité d'associer toutes les parties

- MOA, services juridiques et assurances de la collectivité
- MOE, BET spécialisé
- Bureau de contrôle
- L'assureur
- Les entreprises de travaux (déconstruction, reconstruction)

## Une approche nouvelle

- Actuellement, les référentiels techniques reconnus par l'ensemble de la profession ne visent pas le réemploi
- En l'absence de référentiel spécifique, l'évaluation des risques assurantiels s'effectue au regard:
  - ✓ Des **avis du contrôleur technique**
  - ✓ Du **dossier technique réemploi** complet: diagnostic ressources, analyse des risques, tableau de suivi,...
  - ✓ Du **savoir-faire** des intervenants (références)
  - ✓ De **l'ampleur du projet** (type d'ouvrage et taux de réemploi)

## En pratique

Rencontrer les assureurs en amont (sourcing)



LUNCH-TIME

Le Pélican





RÉGION  
NORMANDIE