

# Restitution

Lancement de la phase 2  
de la mission d'animation du réseau



Jeudi 11 septembre 2025

LE  
DŌME

## Déroulé

- Mots d'accueil

Bruno Dosseur, directeur **LE DŌME**

Guillaume Lefrançois, directeur régional délégué

Hubert Dejean De La Bâtie, Vice Président



- Retour sur la phase 1 à 18 mois
- Présentations de la nouvelle feuille de route
- **Restitution des ateliers** de co-construction

# Mission d'animation du réseau low-tech Normand

*Retour sur les 18 premiers mois*  
janvier 2024 - juin 2025

Ilan Vermeren

# Feuille de route

## A Structurer (15mn)

Rappel des objectifs : 1mn

Chronologie de l'animation du réseau 5mn

Outils charte, feuille de route du réseau 5mn

Etat des structures : 3mn

Site Web et plateformes : 3mn

## B. Accompagner 8mn

Slide bilan des interventions : 3mn

Retour sur colloque et EFC

Grille low-tech 2mn

Lien EFC / Eco-Conception / NEQUI 2mn

## C Pérenniser 3mn

Low-Tech Lab 3mn

Interventions 2mn

<b>A. STRUCTURER</b>	1. Créer un annuaire des membres du réseau et de leurs activités
	2. Créer un agenda des évènements
	3. Accompagner des « pôles territoriaux low-tech » qui auront pour rôle d'être relais du réseau d'animation régionale dans leur territoire
<b>B. ACCOMPAGNER</b>	1. Rédiger un état des lieux annuel des démarches low-tech en Normandie accompagnées de recommandations d'actions
	2. Fédérer les acteurs de la low-tech en Normandie autour d'objectifs communs
	3. Initier ou coordonner des travaux collectifs sur la low-tech en normandie
	4. Proposer en tant qu'animateur relai ADEME/Région un appui aux demandes de financement publics ou privés
<b>C. PÉRENNISER</b>	1. Se fédérer avec les autres réseaux et collectifs low-tech en France
	2. Questionner le modèle économique sur le long-terme de la mission

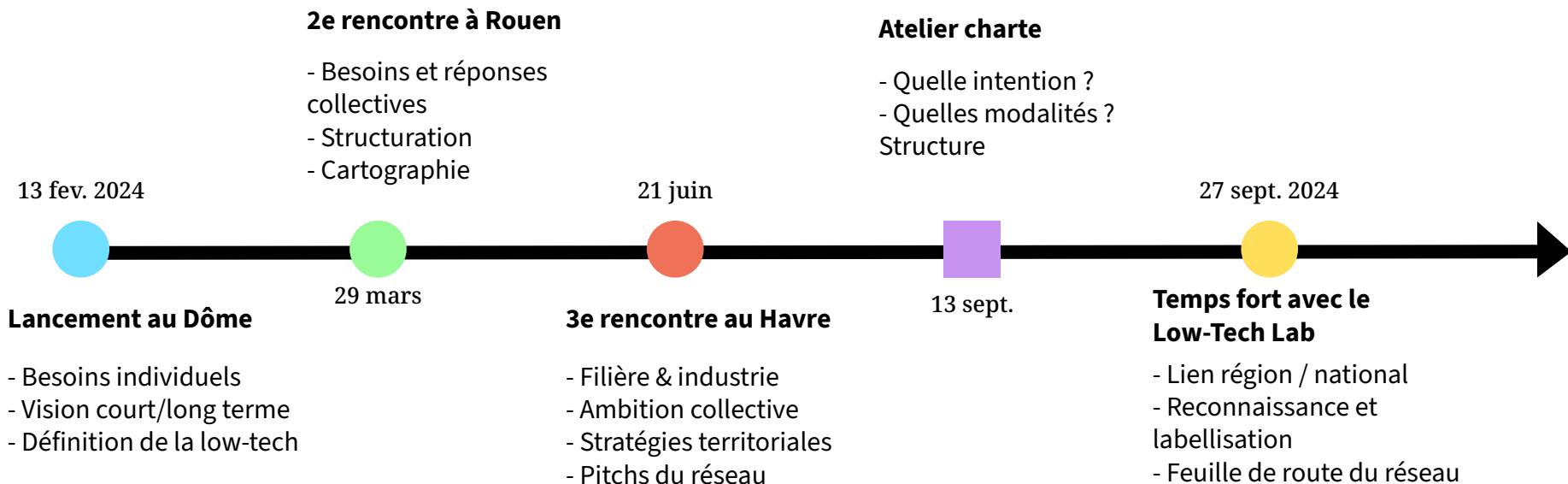
Lancement de la phase 2 de la mission d'animation

# A. Structurer

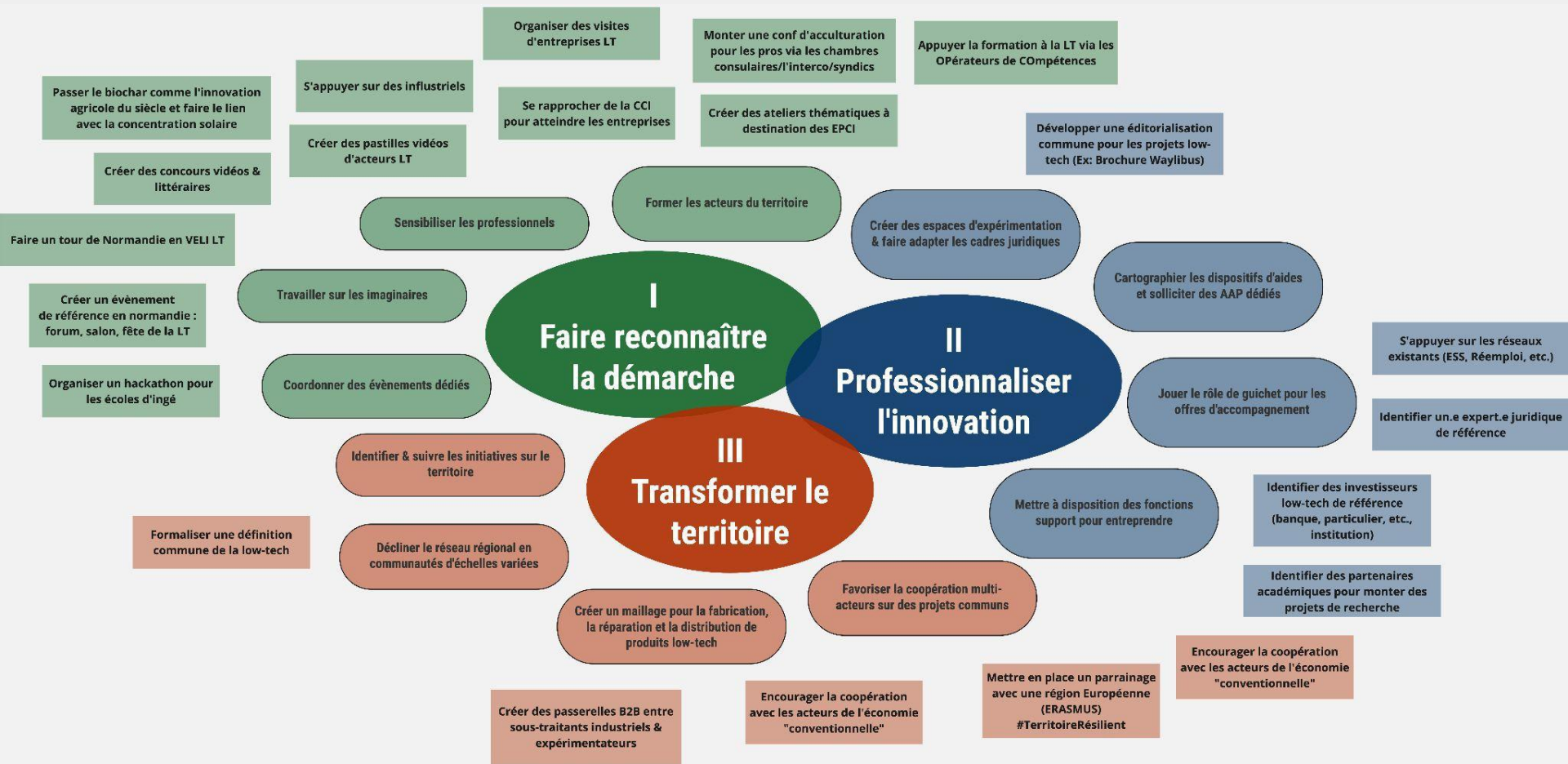
*le réseau normand*

# ■ Structuration du réseau

*Une 1ere phase riche en évènements*



# Construction de la feuille de route du réseau



“Faire de la tech autrement pour rendre la Normandie résiliente”

**Contexte** La low-tech en Normandie : un écosystème riche & des solutions éprouvées

Le mouvement low-tech est une démarche de conception qui vise à répondre aux besoins humains essentiels au niveau technologique adapté. Elle intègre les enjeux socio-environnementaux de façon systémique, impliquant des externalités positives sont rarement valorisées. Ses initiatives proposent des solutions durables, accessibles au plus grand nombre et qui favorisent l'autonomie locale et la résilience.

**Mission** 3 AXES :

### I. Faire (re)connaître la démarche

#### Séduire le grand public et acculturer les acteurs économiques

*Le mouvement low-tech gagne en popularité mais peine encore à se faire sa place chez les acteurs économiques et le grand public. Les problématiques auxquelles il répond sont encore mal comprises, et les opportunités peu connues. Le réseau vise donc à rendre l'alternative low-tech visible et crédible et désirable.*



- Travailler sur les **imaginaires** pour rendre la low-tech désirable
- **Sensibiliser** les professionnels
- **Former** les acteurs du territoire à la démarche
- Coordonner des **événements** dédiés

### II. Structurer la filière low-tech

#### Permettre l'innovation et le déploiement de solutions professionnelles

*À l'origine basées sur l'auto-construction, les alternatives low-techs peinent à se démocratiser car elles cumulent non-conformité réglementaire accessibilité limitée aux publics déjà autonomes techniquement. Structurer une filière low-tech permettrait d'accélérer leur démocratisation et stimulerait des modes d'innovation encore peu explorés chez les acteurs industriels.*



- Jouer le rôle de guichet pour les **offres d'accompagnements**
- Cartographier les **dispositifs d'aides** et solliciter des appels à projets dédiés
- Mettre à disposition des **fonctions support** pour entreprendre : partenaires financiers, juridiques, académiques, de communication
- Créer des **espaces d'expérimentation** & faire adapter les cadres juridiques

### III. Construire les chaînes de valeur territoriales

#### Entre prise en main des outils et production distribuée

*Les alternatives low-techs sont des systèmes socio-techniques et appellent une ingénierie sociale que les entreprises seules peuvent difficilement apporter. De plus, leur plus faible technicité rend la relocalisation d'activité plus facile, tout en s'adressant à des besoins essentiels qui sont souvent la responsabilité d'autorités territoriales. Le réseau vise ainsi à créer ces coopérations transversales et ainsi dynamiser durablement ses territoires.*



- Identifier & **suivre** les initiatives sur le territoire
- Décliner le réseau régional en **communautés** d'échelles variées
- Favoriser la coopération transversale d'acteurs ESS, industriels, académiques et territoriaux sur des **projets communs**
- Créer un **maillage** pour la fabrication, la réparation et la distribution de produits low-tech

- Forte diversité d'acteurs et de secteurs
- Besoin “d'articuler des constellations”
- Des objectifs transversaux (éducation, formation, coopérations, etc.)

# RESEAU LOW TECH



## → AMBITIONS

- 2022 APPEL A PROJETS ADEME
- 2023 APPEL A PROJETS ADEME
- 02 2024 LANCEMENT
- 03 2024 1<sup>er</sup> RENCONTRE
- 06 2024 3<sup>er</sup> RENCONTRE
- 09 2024 TEMPS FORT

ASSOCIATIONS  
ENTREPRISES  
ACADEMIES  
INSTITUTIONS

FAIRE RECONNAITRE LA DEMARCHE



TRANSVERSALITE & COOPERATION



TRANSFORMER

LE TERRITOIRE

STRUCTURER LA FILIERE



PROFESSIONNALISER L'INNOVATION

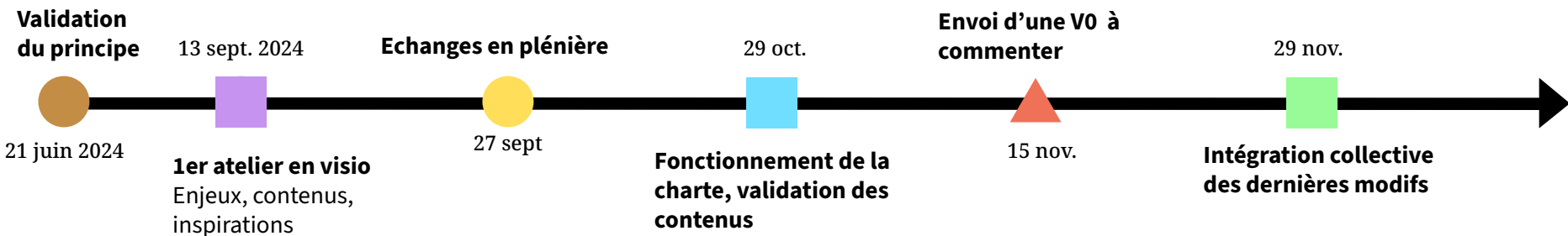


INCLUSIVITE DANS LES PROJETS ET LES ACTEURS



# Charte d'engagement

Chronologie



## Préambule

De par la volonté des acteurs normands exprimée lors des appels à projet ADEME de 2022 et 2023, il est constitué le 13 février 2024, un réseau régional des acteurs de la low-tech en Normandie.

La constitution de ce réseau s'inscrit dans le cadre d'une mission d'animation pilotée par l'ADEME, le Dôme et la région Normandie.

## Enjeux du réseau

Le mouvement low-tech est une démarche de conception qui vise à répondre aux besoins humains essentiels au niveau technologique adapté. Ses initiatives proposent des solutions durables, accessibles au plus grand nombre et qui favorisent l'autonomie locale et la résilience.

À l'échelle du territoire, l'approche permet une économie de ressources et l'adaptation aux éventuelles crises, par des chaînes de valeurs plus courtes et résilientes.

Le réseau low-tech normand s'est donné pour objectif de déployer les démarches low-tech sur le territoire. C'est un projet de société transversal qui fait appel à tous les types d'acteurs de la société civile.

Il est structuré en 3 axes :

- I. la **démocratisation de la démarche** par la création de nouveaux imaginaires, la sensibilisation et la formation d'acteurs économiques
- II. la **structuration de la filière low-tech** pour professionnaliser l'innovation et lui permettre de passer à l'échelle, via des appuis réglementaires et un écosystème industriel réactif
- III. l'**animation d'une plateforme régionale efficace** pour permettre la création des chaînes de valeurs territoriales et faciliter les coopérations multi-acteurs qu'elles nécessitent

- Principes d'engagement
- Ouverte à toute structure qui partage les objectifs et principes du réseau
- Vaut intégration officielle
- Définition de 4 rôles type dans la "filière low-tech"

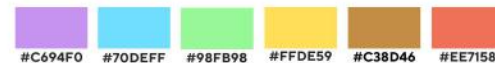
## Identité graphique

lowtech  
JOURNAL

Co-construite avec des  
acteurs du réseau



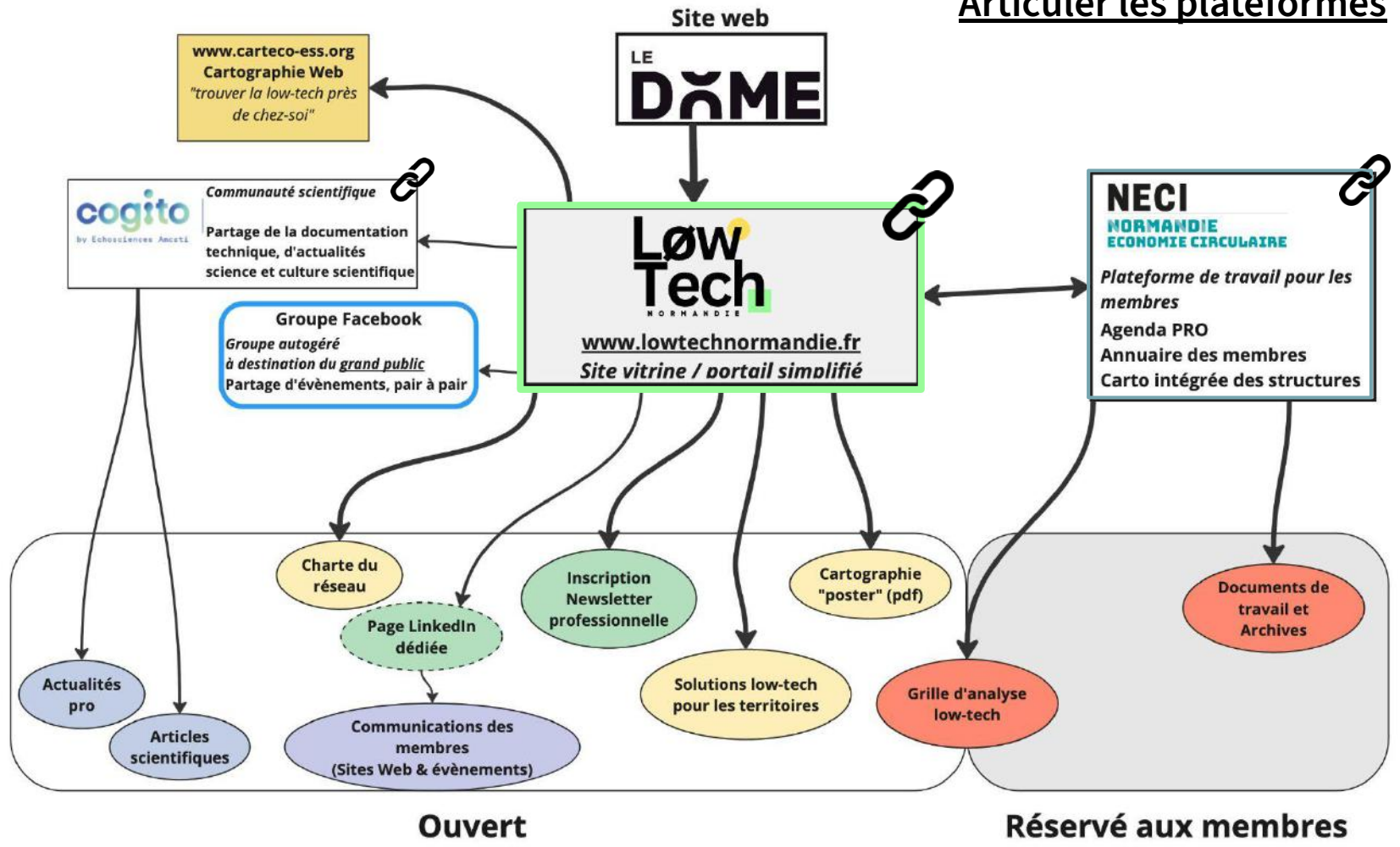
Une identité dans l'esprit "marque régionale"



# Articuler les plateformes

Plateformes

Médias



Ouvert

R serv  aux membres

# B. Accompagner

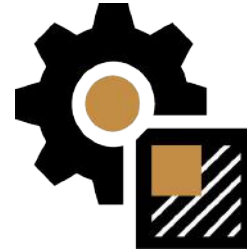
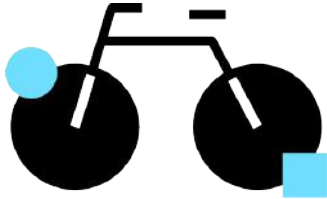
*et développer l'expertise low-tech*

## CARTOGRAPHIE DES INITIATIVES



## Secteurs clés

Mobilité intermédiaire



Activité locale et insertion

Habitat durable



Sobriété énergétique  
et  
autoconsommation

Retour sur...

**Low-Tech & Transformation des entreprises**  
Mercredi 06 novembre 2024  
Le Havre

LE HAVRE SEINE METROPOLE

RÉPUBLIQUE FRANÇAISE  
Liberté Égalité Fraternité

ADEME  
AGENCE DE LA TRANSITION ÉCARTABLE

RÉGION NORMANDIE

LE DŌME  
ICI LES IMAGINATIONS COLLECTIVES

CPM INDUSTRIES

goodwill management  
SARLIZE BAKER TALEY

orange

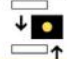




MINES Saint-Etienne

EVS  
UNIVERSITÉ DE VAL DE LOIRE

utt  
UNIVERSITÉ DE TECHNOLOGIE DE TROYES

Arts Sciences et Métiers

HAUTE-NORMANDIE

<b>ASPECT LOW-TECH</b> Définition	<b>Critères</b>	<b>Justification // Pistes d'amélioration</b>
 <p><b>UTILE</b> Répond à un besoin prioritaire</p>	Questionne les besoins - Fonctionnel - Efficace - Polyvalent - Interroge les usages - Désirable - Interroge les fonctionnalités - Centré sur l'essentiel	
 <p><b>CONTEXTUEL</b> S'insère dans un contexte local</p>	Réparable localement - Produit localement - Adaptable localement - Décentralisé - Compose avec les ressources locales - Intégré aux problématiques de son contexte d'utilisation	
 <p><b>SOBRE</b> Réduit l'impact écologique</p>	Respecte les limites planétaires - Ne produit pas massivement des déchets - Sobre en ressources, en eau et en énergie - Réutilisable - Réparable - Recyclable - Contraire à la logique d'exploitation - Utilise la technologie à bon escient	
 <p><b>PÉRENNE</b> S'inscrit dans le temps long</p>	Peu complexe - Robuste - Facile d'entretien - Maintenable - Évolutif - Modulaire - Intemporel - Transparent dans le cycle de vie et la conception	
 <p><b>CONVIVAL</b> Crée de la résilience collective et du pouvoir d'agir</p>	Accessible - Inclusif - Collaboratif - Ergonomique - Simple d'utilisation - Reproductible - S'inscrit dans la notion de "communs" - Permet la réappropriation démocratique des outils de production - Interroge le lien usager/outil	

Outil disponible sur le site web du réseau !

## ■ Emergence de projets collectifs

Études  
Normandes



Une édition dédiée à la low-tech de 52 pages à paraître en 2026



Emergence d'une étude dédiée à la low-tech, sortie prévue en 2026

# Service civique itinérant

- 11 structures visitées
- 3 ateliers animés
- une étude produite avec le PNR des Boucles de la Seine
- une meilleure connaissance du tissu local
- documentées sur [ce blog](#)

Un voyage de 8 mois en Normandie...



# Reconnaître les compétences informelles

Les compétences acquises dans les structures ont été documentées avec des OpenBadges, une façon agile de reconnaître des compétences low-tech déjà utilisée par des institutions.  
Un [webinaire](#) pour présenter l'outil le **15 octobre** à **12h30** !

Inscrivez-vous via le lien ici

The screenshot shows the LE DŌME website interface with a navigation bar (Agenda, Actualités, À propos) and a grid of OpenBadges. The badges represent different skill levels and categories:

- QUESTIONNER MES BESOINS** (Yellow badge): SAVOIR-ÊTRE | CULTURE ET SOCIÉTÉ. JE SAIS.
- CHAUFFAGE BOIS** (Green badge): SAVOIR FAIRE | ÉNERGIE ET TRANSPORT. J'AI EXPÉRIMENTÉ.
- ALIMENTATION SAINE** (Purple badge): SAVOIR | ENVIRONNEMENT ET AGRI-CULTURE. JE SUIS INITIÉ E.
- ENTRETIEN D'UN VÉLO ÉLECTRIQUE** (Green badge): SAVOIR FAIRE | ÉNERGIE ET TRANSPORT. JE SAIS FAIRE.
- TROUVER MA PLACE DANS UN GROUPE** (Yellow badge): SAVOIR-ÊTRE | CULTURE ET SOCIÉTÉ. JE SAIS.
- USAGE DES TOILETTES SÈCHES** (Green badge): SAVOIR FAIRE | ÉNERGIE ET TRANSPORT. JE SAIS FAIRE.

A central banner for the **15 oct. Webinaire : La reconnaissance pair à pair des compétences low-tech** is also visible, with a registration button for 'Professionnelles' and the text 'SOUSHAITE DÉCOUVRIR'.



# Coopérer entre réseaux



27 mars - Rencontres normandes de l'EFC 2025

## FICHE SYNTHÈSE

### LOW-TECH ET EFC, DES COOPÉRATIONS FÉCONDES

#### L'EFC :

L'Economie de la Fonctionnalité et de la Coopération est une approche centrée sur la création de valeur et qui permet l'émergence de nouveaux modèles économiques en travaillant sur les synergies entre les structures et en identifiant finement la valeur d'usage des services.



Le club INNÉ est le réseau normand de l'EFC. Il est constitué d'acteurs qui travaillent à l'émergence de nouveaux modèles économiques, centrés sur l'usage et les coopérations. Des spécialistes des modèles d'affaires apportent un regard intéressant pour viabiliser des initiatives low-tech.

#### 2 DÉMARCHES EN SYNERGIE



#### UN ÉVÈNEMENT LIEN

- ▶ CO-ORGANISÉ ENTRE LES 2 RÉSEAUX accueillie en Normandie avec le Low-Tech Lab
- ▶ 2 PROJETS LOW-TECH ÉTUDIÉS EN EFC Biochar en ESAT & Jardins maraîchers locaux et en insertion
- ▶ + DE 60 PARTICIPANT.ES Une hybridation réelle des 2 tissus d'acteurs
- ▶ DES ÉCHOS NATIONAUX Une initiative qui inspire en région bordelaise et parisienne



Le programme COOP'TER de l'ADEME permet de financer des diagnostics EFC pour des initiatives low-tech en demande de coopérations.



# ■ Interventions et événements

## Fréquentations

● **5 projections débat** : Montivilliers, Vernon, Saint-Lô, Hérouville, Caen, Saint-Contest

$$60+50+65+35+20 = \mathbf{230}$$

○ **4 passages radio** : Sur la Route des Gastons, C'est pas faux, Station B, Zones d'Ondes

● **8 Interventions "pro"** : Afterwork LHVPI, Citizens Tour, Journée de recherche, Colloque low-tech, Interclubs NECI, CESER, Afterwork TELED, Rencontres EFC, Séminaire Compétences 2050

$$25+60+25+70+20+25+35 = \mathbf{315}$$

● **2 Interventions en école d'ingénieur** : Séminaire CESI, ENSICAEN

$$100+55 = \mathbf{155}$$

● **3 Stands tenus** : Alternatiba Saint-Lô, FENÔ 2024, Forum low-tech Centrale Nantes

$$300+500+50 = \mathbf{850}$$

● **4 Évènements soutenus** : Renouer avec le Vivant, Journée low-tech aux Fourmis Vertes, Soirée low-tech Guidoline, Festival La Bascule

$$350+30+20+70 = \mathbf{470}$$

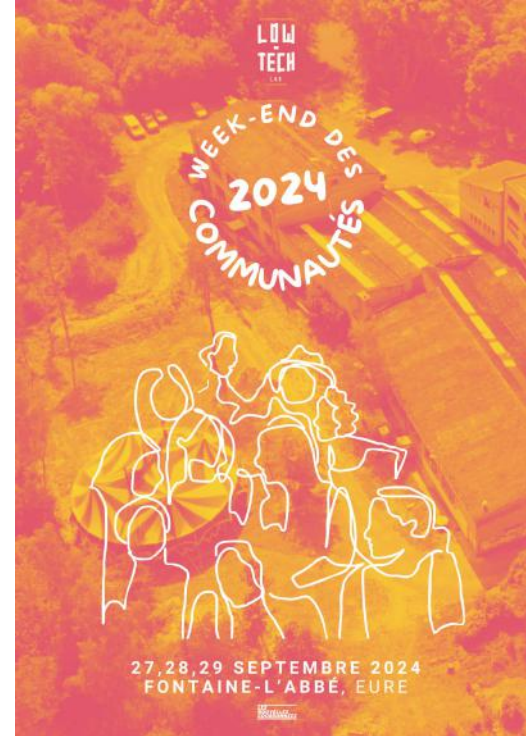
● **2 Webinaires spécialisés** : CEC Normandie, CRAR

$$22+28 = \mathbf{50}$$

# ■ C. Pérenniser

## ■ Echanges avec le Low-Tech Lab

- De nombreux échanges avec l'animateur des communautés
- co-organisation d'un temps fort national
- Participation à un groupe de travail pour autonomiser les communautés



Lancement de la phase 2 de la mission d'animation

## Et au national...

- Forums low-tech de Centrale Nantes (2024 et 2025)
- Partage d'expérience avec le tissu low-tech en pays Alpin (réseau lancé)
- Echange avec les réseaux territoriaux : PDL Cap Low-Tech, FNE Bourgogne Franche-Comté, Groupe Low-Tech Jura, ADEME Région PACA
- Suivi et participation à étude ADEME Low-Tech : Goodwill, Kerlotec, Eeva

# ► Évolution de la mission

*Pour la période 2025 - 2028*

# Mise à jour des attendus ADEME / Région

*En 4 axes*

## 1 Améliorer et faire grandir le réseau low-tech normand

- **Continuer** à identifier et valoriser les projets low-tech normands
- **Maintenir** un agenda des évènements ;
- Identifier, accompagner et structurer des « pôles territoriaux Low-Tech » qui auront pour rôle d'être relais du réseau d'animation régionale dans leur territoire : fédérer les pôles existants, formels ou informels ;
- Accompagner le développement de nouveaux pôles sur initiative locale, et la coopération avec les collectivités locales.
- **Maintenir** le lien avec le réseau low-tech national et les autres réseaux associés

## 2 Accompagner et centraliser l'expertise low-tech régionale

- **Assurer le rôle de référent de la documentation technique des projets low-tech pour le territoire normand**
- Rédiger un état des lieux annuel des démarches low-tech en Normandie accompagnées de recommandations d'actions ;
- Être à l'initiative ou **coordonner** des travaux collectifs sur les low-tech en Normandie
- **Proposer un appui technique ou de la mise en réseau entre acteurs pour démarrer un projet collaboratif ;**
- Coordonner un groupe d'acteurs au démarrage d'un projet collaboratif ;

# ■ Mise à jour des attendus ADEME / Région

*En 4 axes (suite)*

## 3. Acculturer de nouveaux publics aux démarches low-tech

- **Organiser, à minima, un événement grand public et d'ampleur régionale sur les low-tech sur la période 2025-2028**
- **Présenter les démarches low-tech et le réseau aux collectivités territoriales (EPCI prioritairement) et les conseiller, si besoin, sur l'ajout d'actions low-tech dans leur PCAET et COT**
- Intégrer au réseau des acteurs low-tech sur le territoire normand non identifiés ou non membres du réseau à ce jour

## 4. Accompagner, sur demande, les porteurs de projet low-tech aux demandes de financement publics

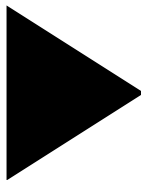
## 3 nouveaux axes

### Phase I

**Structurer**

**Accompagner**

**Pérenniser**



### Phase II (2025-2028)

**I Développer et  
promouvoir le réseau**

**II Accompagner ses membres**

**III Développer des prestations de  
service**

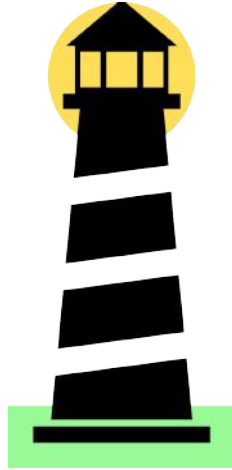
# I Développer et promouvoir le réseau

<u>Mission</u>	<u>Actions</u>
<b>Valoriser et alimenter le réseau</b>	<p>Tenir à jour les canaux de communication extérieurs : Newsletter / LinkedIn</p> <p>Promouvoir et développer la fréquentation du <b>site Web</b></p> <p>Tenir une permanence pour les nouveaux arrivants</p> <p>Actions de valorisation : interventions, salons, etc.</p>
<b>Diffuser la low-tech dans les réseaux régionaux</b>	<p>Coopérer avec les réseau "voisins" : EFC, consommation responsable, habitat, etc.</p> <p>Acculturer le tissu économique avec des opérations dédiées</p> <p><b>S'appuyer sur les filières économiques</b> (pilotage ADN)</p>
<b>Tenir un agenda des évènements</b>	<p>Mutualiser au possible les opérations avec des réseaux existants, et faire diffuser l'approche low-tech dans d'autres secteurs</p> <p><b>Tenir une rencontre annuelle pour fédérer le réseau</b></p> <p>S'appuyer sur des évènements existants pour atteindre le grand public</p>
<b>Faire le lien avec le national</b>	<p>Participer aux évènements nationaux</p> <p>Apporter un retour d'expérience pour la création d'autres réseaux territoriaux</p> <p>Appuyer la feuille de route du Low-Tech Lab</p>

# I Développer et promouvoir le réseau

*Actions clé*

**Acculturer les filières économiques**



**Mettre en avant le réseau  
via les outils créés**

**Diffuser dans les réseaux régionaux**

## II Accompagner ses membres

<u>Mission</u>	<u>Actions</u>
Jouer le rôle de <b>guichet</b>	Tenir une permanence Relayer et cartographier les dispositifs d'aide
S'appuyer sur des « pôles territoriaux low-tech », relais du réseau d'animation régionale dans leur territoire	Identifier les EPCI ou acteurs locaux moteurs et les mettre en lien <b>Coordonner des évènements locaux relais du réseau régional</b>
Initier ou coordonner des travaux collectifs sur la low-tech en normandie	Profiter des dispositifs et opportunités pour amorcer des projets collectifs En assurer le pilotage si besoin Intégrer la low-tech dans la programmation culturelle du Dôme et du réseau Cogito
Promotion d'outils ADEME	Accompagnement à la documentation technique des projets Diffusion des outils issus de l'étude pour nov. 2025

## III Développer des prestations de service

<u>Mission</u>	<u>Actions</u>
Développer une offre de formation	Réaliser un état de l'art de l'existant S'appuyer sur les collectifs déjà structurés <b>Structurer une offre portée par le Dôme, à destination d'acteurs territoriaux et valorisant le réseau</b> <b>Etudier des partenariats avec des OpCo pour intervenir dans des formations</b>
Mobiliser le Dôme pour des évènements	Accueil d'opérations extérieures Accueil d'évènements du réseau Mobilisation du Fablab pour des projets low-tech

# ☐ Résumé

Axe	Mission
I) Développer et promouvoir le réseau	<b>Valoriser et alimenter le réseau</b>
	<b>Diffuser la low-tech dans les réseaux régionaux</b>
	Tenir un agenda des évènements
	Faire le lien avec le national
II) Accompagner les membres	<b>Jouer le rôle de guichet</b> pour les projets entrants
	S'appuyer sur des « pôles territoriaux low-tech », relais du réseau d'animation régionale dans leur territoire
	Initier ou coordonner des travaux collectifs sur la low-tech en normandie
	<b>Promotion d'outils ADEME</b>
III) Développer des prestations de service	<b>Développer une offre de formation</b>
	Mobiliser le Dôme pour des évènements



## Retour sur les Ateliers

# 2 ATELIERS AU CHOIX

## 1) Accompagner les collectivités

- Cartographier et promouvoir les solutions low-tech pour les territoires
- Construire l'offre de formation d'Ilan à destination des collectivités

## Court-terme (<1an)

### 2) Structurer la formation privée

- Cartographier l'existant
- Prévoir leur diffusion avec les Opérateurs de Compétence
- Imaginer, construire de nouveaux modules

### 3) Exposition itinérante et animations

- Organiser l'itinérance de l'expo "Biosphère Urbaine" en 2026
- Mutualiser des formats à diffuser pour faire vivre l'exposition

ET

## Moyen-terme

### 4) Accompagner les membres

- Imaginer un guichet pour recevoir les projets
- Consolider une cartographie fonctionnelle des dispositifs d'aide

### 5) Temps fort grand public

- Penser un événement d'ampleur en 2027 pour démocratiser la low-tech

### 6) Libérer les savoirs, documenter les projets

- Co-concevoir une plateforme dédiée à la documentation de projets
- Adressé aux professionnels

## 1) Accompagner les collectivités

Animation : Ilan Vermeren (Le Dôme)

Contexte : La mission vise à apporter un complément de financement par des prestations de services avec en particulier la création d'une offre de formation à destination des collectivités, en particulier les EPCI. L'atelier vise à en définir les contours et co-construire l'offre.



### Sujet territoriaux identifiés :

#### Matures :

- Mobilité : véhicules intermédiaires, autonomisation par le vélo
- Foncier : habitat sobre, réemploi dans le bâtiment, bioclimatique, responsabilisation de l'utilisateur
- Infrastructures : infiltration des eaux pluviales
- Energie : autoconsommation (collective)
- Alimentation : sobriété dans la restauration collective, promotion d'outils "paysans" dans les PAT, création de conserveries locales
- Déchets : traitement "low-tech" des biodéchets : compostage citoyen, lombricompost, biochar
- Achats : Coopérations avec les ressourceries et acteurs du réemploi

#### Prometteurs :

- Assainissement écologique : filtration, toilettes sèches, valorisation agricole des urines
- Gestion circulaire et vertueuse des espaces verts avec le biochar
- Ateliers d'assemblages de solutions low-tech locales (ex. Vhelio)



### Remarques générales :

- Idéalement embarquer les élus permet un déroulé plus fluide des projets
- Le **travail en amont** permet d'aller plus loin : documents stratégiques, rédaction des appels d'offre
- Il vaut mieux éviter de se restreindre aux chargées de transition écologique et travailler avec les autres services concernés (aménagement, mobilité, déchets, dev-éco, achats, etc.)
- L'échange pair-à-pair est le plus impactant pour répliquer des projets ambitieux
- Le contenu doit s'**insérer dans la réalité opérationnelle** des territoires : financier et réglementaire
- Il faut naturellement mobiliser au maximum les acteurs low-tech du territoire

## 1) Accompagner les collectivités

Contexte : La mission vise à apporter un complément de financement par des prestations de services avec en particulier la création d'une offre de formation à destination des collectivités, en particulier les EPCI. L'atelier vise à en définir les contours et co-construire l'offre.



### Contenus :

- Besoin d'un **diagnostic des besoins** du territoire pour aborder la démarche
- Liste des actions potentielles, intégrées aux documents stratégiques (référentiel TETE, PCAET, COT) : **“Qu'est-ce qu'une collectivité low-tech ?”**
- Besoin d'insister sur les **leviers financiers** : internalisation et économies de frais, attractivité, création d'emplois
- Possible de s'appuyer / remixer des formats connus en collectivité (*fresque du climat, Inventons nos vies bas carbone, etc.*)

### Diffusion :

- Le réseau des PCAET est un bon canal pour pousser les sujets
- Le Salon des Maires est un temps important
- L'entrée au catalogue du CNFPT est la voie idéale pour diffuser l'offre



### Propositions :

- Construire un **document synthétique** (type 4pages) présentant les leviers pour les territoires
- Se approcher du CNFPT pour affiner les formats et prévoir la diffusion en fonction de l'existant
- Recenser des **expertises par secteur** : mobilité douce, habitat durable, énergie, etc. pour poursuivre l'accompagnement
- Insérer les propositions low-tech dans le référentiel TETE
- Travailler sur un format **“Visite Apprenante”** type expérience communes pour inspirer les acteurs



### Et ensuite ?

- **Lancement du groupe travail en visio fin octobre**
- Mise en place d'échanges avec l'ADEME via le réseau Elus Pour Agir et le référentiel TETE



## 2) Structurer la formation privée (½)



Animation : Mathilde Yver  
Chargée de projet Economie Circulaire

Contexte : L'enjeu de la formation et l'acculturation à la low-tech dans les entreprises est fort. Des formations émergent et traitent le sujet ou des sujets connexes comme celui de la robustesse.

### *Éléments évoqués :*

#### Des premiers formats prêts :



[131 modules](#) de formation sur la low-tech en Open Source. En recherche de formateurs-rices !



Modules pour la CCI de Rouen :  
- industrie low-tech  
- robustesse des entreprises



Une méthode pour adapter les entreprises à la variabilité de l'accès à l'énergie



#### Remarques générales :

- Le concept de **robustesse des entreprises** connaît un bel écho chez les dirigeants-es
- Au delà de créer des modules low-tech, il faut aussi insérer la low-tech dans les formations existantes
- Il y a aussi des **savoir-faires** à développer, en particulier dans le secteur de **l'insertion**
- Il faut également atteindre la formation académique et les écoles
- Peut-être qu'il est préférable de ne pas parler de low-tech directement pour atteindre des entreprises éloignées du sujet

#### Soutiens / ressources :

- Direction DPCTA de la Région (prospective compétences, territoires et apprentissage)
- Projet RECEBA de la Région Normandie
- CCI Rouen et Université de Rouen sur la conception de formations sur la robustesse + le groupe de recherche thématique

## 2) Structurer la formation privée (suite)



Animation : Mathilde Yver  
Chargée de projet Economie Circulaire

3 chantiers à aborder



### Diagnostic



### Sensibilisation



### Formation

#### Sujets à traiter :

Quelles formations low-tech aujourd'hui?

-> **créer un mini catalogue**

Des filières prioritaires ?

Quels besoins et manques dans l'existant ?

En 2 formats type :

**Sensibilisation**  
(dans les filières prioritaires)

**Découverte en transversal**  
(avec visites)

#### Pour démarrer :

S'appuyer sur les relais du territoire : CCI, EPCI (agents du DevEco), AD Normandie, Incubateurs, etc.

-> Organiser des **événements pour acculturer les relais**

- Organiser un **événement de sensibilisation** des OPCO pour amorcer le travail (Ex. *Petit déjeuner*)
- **Diffuser CORECOL** (et l'adapter au territoire normand ?)



#### Et ensuite ?

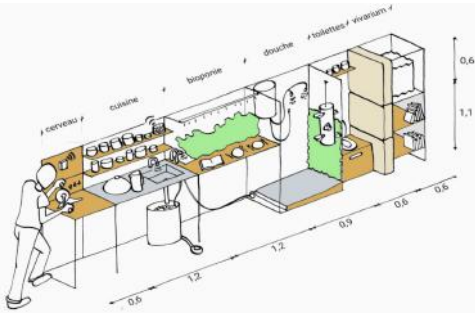
- **Lancement du groupe travail en visio fin octobre !**
- Viser le grand séminaire Engagement Compétences 2050 (juin 2026)

### 3) Exposition itinérante et animations

Animation : Thimoté Lebrun (Le Dôme)

Contexte : Le réseau a à sa disposition une exposition “réplique” du projet Biosphère Urbaine entre janvier et mars 2026 pour une itinérance en Normandie. C’est une opportunité pour faire vivre les territoires et coordonner des animations low-techs avec les acteurs locaux.

#### L’exposition :



#### 6 modules d'1m2 :

- outils low-tech
- cuisine durable
- hydroponie
- douche à brumisation
- assainissement écologique
- matériaux vivants

*L'expo est autonome, pas besoin de médiation.  
L'exploitation et l'entretien sont pris en charge. Reste à payer l'assurance clou à clou et le transport.*

#### Animations possibles en lien :

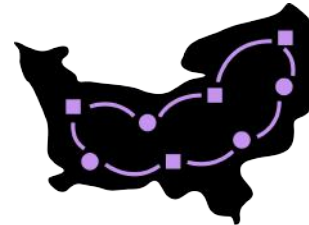
Café réparation  
Couture  
Isolations thermiques  
Prototypage de douche brumisante  
Atelier vélo  
Lactofermentation

👉 La vie low-tech quoi !



#### Idées :

- Diffusion en mode : “Vaisseau amiral” (l'expo Biosphère) et des “pods” (formats plus agiles) pour pénétrer dans les territoires
- Besoin de relai local : se servir de l'expo pour mobiliser sur les initiatives du territoire
- Adjoindre des pastilles vidéos
- Créer des formats reproductibles et OpenSource  
ex. refaire l'expo dans les ateliers du Hangar Zero
- Adjoindre un atelier itinérant pour des réalisations sur site
- Créer des totems modulables  
(qui décrivent les animations locales)



#### Villes pressenties :

- Rouen	- Vire
- Le Havre	- Flers
- Saint-Lô	- Evreux
- Cherbourg	- Louviers



## 4) Accompagner les membres

Animation : Arnaud Rioual (Le Dôme)

Contexte : La feuille de route attend de la mission d'animation d'être un point d'entrée clair pour les projets low-tech entrants : comment les recevoir, les accompagner, les rediriger ?



### Besoins évoqués :

- Apporter de l'expertise de sur les questions de **propriété intellectuelle**
- Travailler de concert avec les autres structures accompagnatrices
- **Centraliser** davantage **l'information**
- Lisibilité dans les interlocuteurs : à qui parler et quand ?
- Quels outils pour industrialiser un prototype low-tech ? (faisabilité, modèle économique, industrialisation, etc.)
- Conforter le rôle de certains **référénts territoriaux** (ex. Hangar 0 au Havre, Fourmis Vertes dans le bocage ornais) avec un soutien des collectivités locales



### Propositions :

- Collecter les demandes de projets en construction (en confidentialité) et les traiter avec les institutions en commission régulièrement
- Organiser des **temps pour l'entrepreneuriat low-tech** pour découvrir les dispositifs d'aides et les contacts : ADEME, ADN, Région, ADRESS, Normandie Incubation, INPI, etc.
- Recenser des **expertises par secteur** : mobilité douce, habitat durable, énergie, etc.



### Remarques générales :

- Il faut veiller à ne pas créer une organisation trop verticale centrée sur la tête de réseau
- Idéalement, des points d'entrée par territoire doivent émerger. La mission régionale doit plutôt servir à combler "les trous"
- Peut-être songer à inclure des acteurs dans le pilotage de la mission ?
- Travailler davantage avec les universités et écoles d'ingénieurs : cas entrepreneuriaux et propriété intellectuelle

## 5) Temps fort grand public en 2027

Animation : Julie Amand (Le Dôme)

Contexte : La nouvelle feuille de route et les attentes ADEME / Région incluent l'organisation d'un évènement grand public d'ampleur en 2027, permettant à davantage de citoyen-nes de découvrir et adopter des alternatives low-tech. Ce premier temps de travail vise à en définir les contours et de construire le projet collectif.



### Enjeux, objectifs pressentis

- Besoin d'**inclusivité** : aller dans les quartiers, toucher des publics plus éloignés, mobiliser des scolaires, penser aux personnes âgées, etc.
- Il semblerait que la communication ne doit pas se centrer autour du terme low-tech, anglicisme encore peu connu du grand public
- Traiter des **sujets du quotidien** (cuisiner, se vêtir, se déplacer, etc.) et permettre d'expérimenter / adopter



### Format discuté

- Assumer le côté festival : un espace sur un ou plusieurs jours, plutôt à la belle saison
- Esprit **fête populaire**, de village : musique, banquet, sports, etc.
- Construire une **programmation en amont** et **dans les territoires** pour teaser l'évènement et acculturer
- Entrée à prix libre ou gratuite #inclusivité



### Outils, moyens, contenus évoqués

2027 : millénaire de la Normandie

s'inspirer de la collapse week : tout faire sans énergie fossile

fête foraine low-tech

Test de véhicules intermédiaires

défilé de mode

[Trophée Vhelio](#)

[Chemins de travers](#)

simulateur d'un habitat frugal : ex. Biosphère Urbaine

ateliers cuisine

festival solarpunk de l'atelier21

## 6) Plateforme de documentation



Animation : Quentin Tizon



Contexte : Pour permettre à l'information de mieux circuler et conforter l'essaimage national de solutions low-tech, l'ADEME va se munir d'une plateforme pour la documentation de low-techs professionnelles. L'atelier vise à co-construire le cahier des charges de la plateforme avec les acteurs.



### Enjeux, besoins :

- La plateforme doit permettre de l'**interconnaissance** et d'aider les acteurs à coopérer sur le développement de solutions professionnelles : **cartographie** ?
- Il faut penser à une **nomenclature** efficace pour naviguer entre les projets
- Il faudrait idéalement faire figurer des **données sur les impacts** environnementaux et socio-économiques
- Il faut mener un travail de **standardisation** des imports et exports, dans un souci d'**interopérabilité**
- Les solutions doivent expliciter leurs licences et leurs conditions d'utilisation  
*#PropriétéIntellectuelle*
- Une description du **cadre normatif** est bienvenue pour dimensionner les projets
- Il serait intéressant d'explicitier l'**intégration économique** de la solution : assurance, RH, modèle économique



### Fonctionnalités à prévoir :

- Permettre à d'autres acteurs de **signaler l'envie de coopérer** sur un projet déposé (*existe déjà sur la plateforme Appels à Communs*)
- Les projets devraient être **triés selon leur fiabilité** / maturité (ex: note A/B/C/D)
- Dans la réalisation, permettre d'**identifier les ressources** matérielles : quels fournisseurs ?
- Possibilité de **versionnement** des projets (le *fork en OpenSource*)
- Permettre l'échange technique : adjoindre un **forum**
- **Modularité et l'évolution** : permettre de "remixer" des solutions entre-elles *#interopérabilité*

# ▶ Et maintenant ?



## Premières réunion des groupes de travail en visio :

*Fin octobre/début novembre*

1. Accompagner les collectivités
2. Structurer la formation privée

*Novembre*

5. Temps fort pour 2027

👉 inscription par mail  
[ivermeren@ledome.info](mailto:ivermeren@ledome.info)