

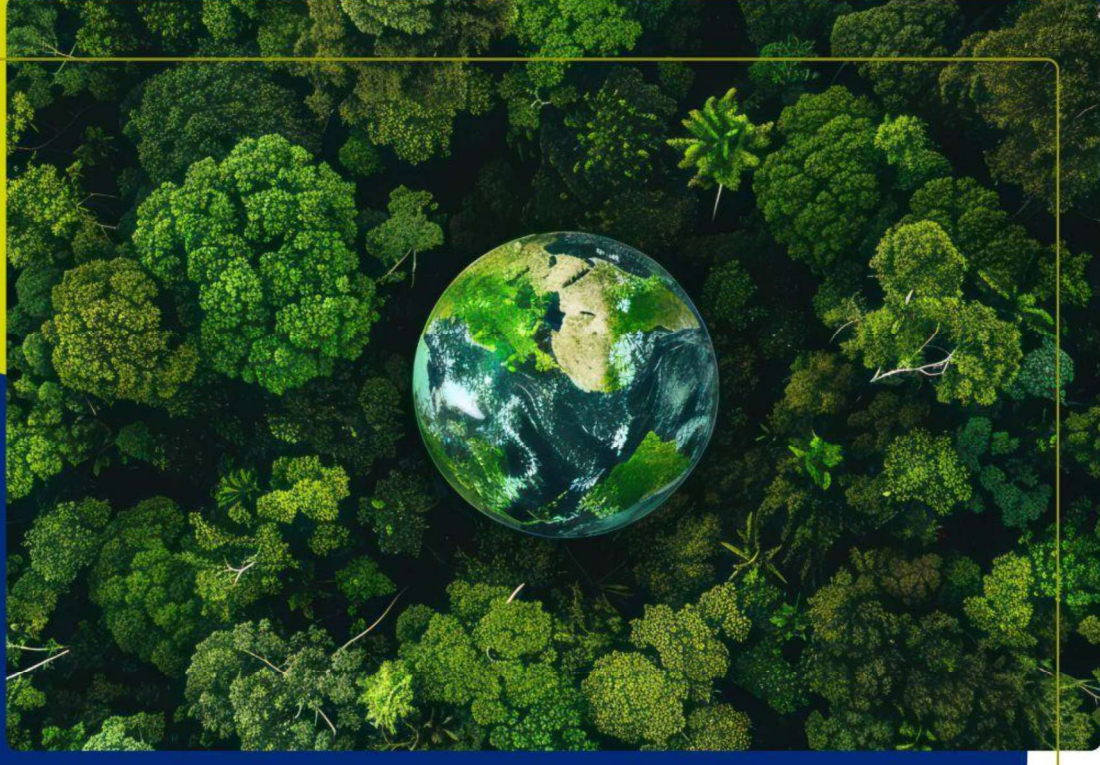


le kiif

Territoires et entreprises en **TRANSITION**

Présentation du dispositif

Mars 2026



Présentation du programme Territoires et Entreprises en Transition (TET)

La MACIF a lancé en 2020 le véhicule d'investissement **MACIF Impact ESS (MIESS)** afin de soutenir des **entreprises ESS et à impact** contribuant aux transitions sociales, environnementales et territoriales.

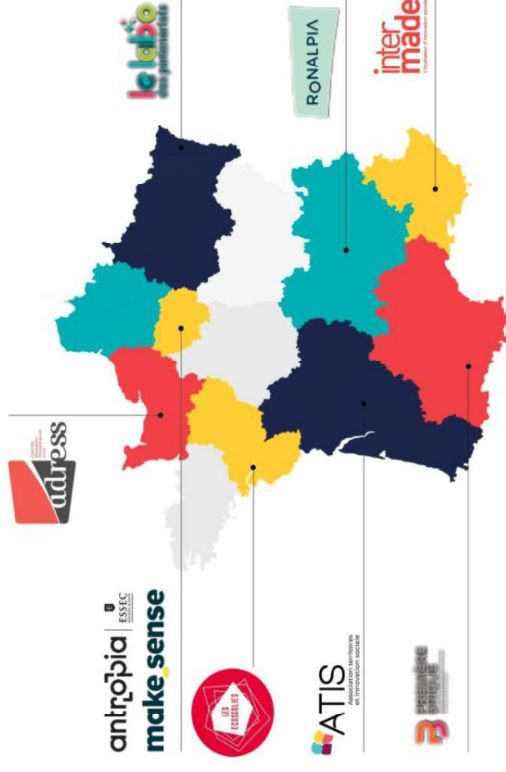
Le programme **Territoires et Entreprises en Transition (TET)** a pour vocation de soutenir le développement de ces entreprises contribuant à la **résilience économique et écologique des territoires**. À travers ce programme, la Macif et le Kiif souhaitent :

- Contribuer à la transition écologique juste sur les territoires
- Identifier des entreprises à fort impact social et environnemental
- Accélérer leur capacité de développement
- Structurer des co-investissements avec d'autres partenaires financiers

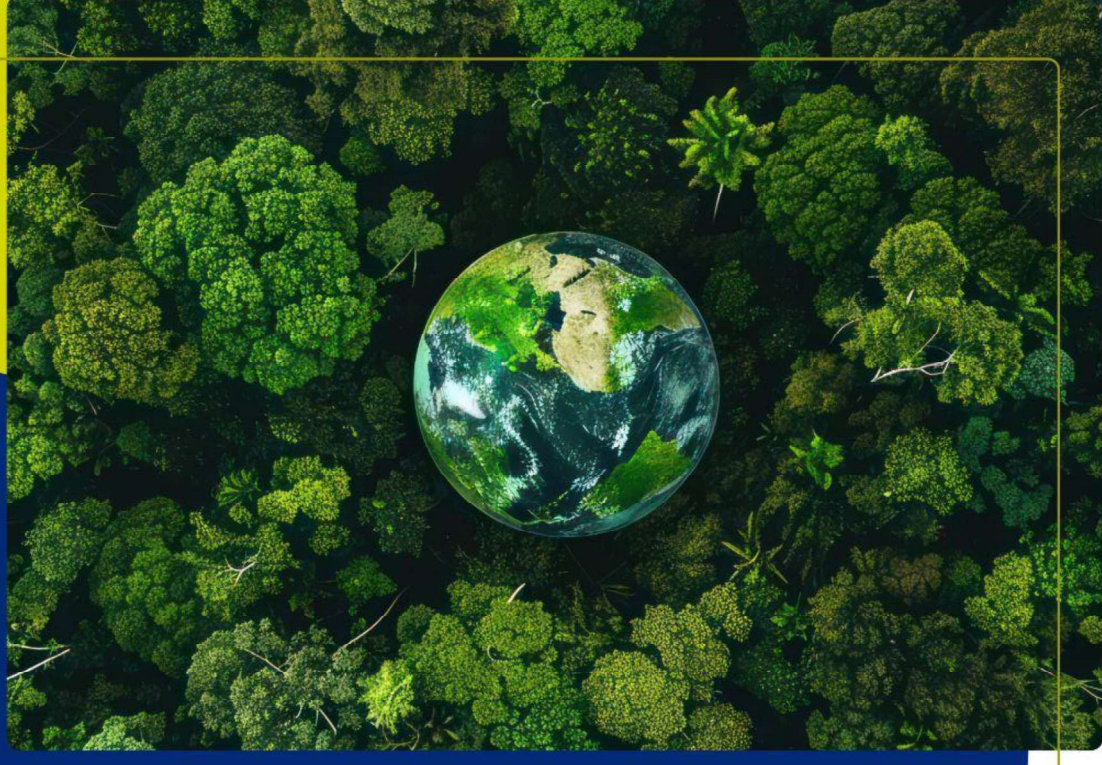
Ce dispositif s'appuie sur le **réseau d'incubateurs membres du Kiif** afin d'identifier et préparer des entreprises engagées, matures économiquement, ancrées dans les territoires et déployant des activités en lien avec les univers métiers, les enjeux stratégiques et/ou les engagements mutualistes de la Macif.

Les bénéfices du programme pour votre structure :

- Candidatez à ce programme pour :**
1. Bénéficier d'un **processus apprenant de qualification et de préparation à l'investissement** par un incubateur du kiif
 2. Etre accompagné à structurer votre **stratégie de financement et votre dossier d'investissement** par des experts du fonds d'investissement de makesense.
 3. Être financé en fonds propres et quasi fonds propre => ticket entre **300k et 750k EUR** de **MACIF Impact ESS**



Présentation de Macif Impact ESS (MIESS) et de la thèse d'investissement



02 Thèse d'investissement de Macif Impact ESS

Cibles

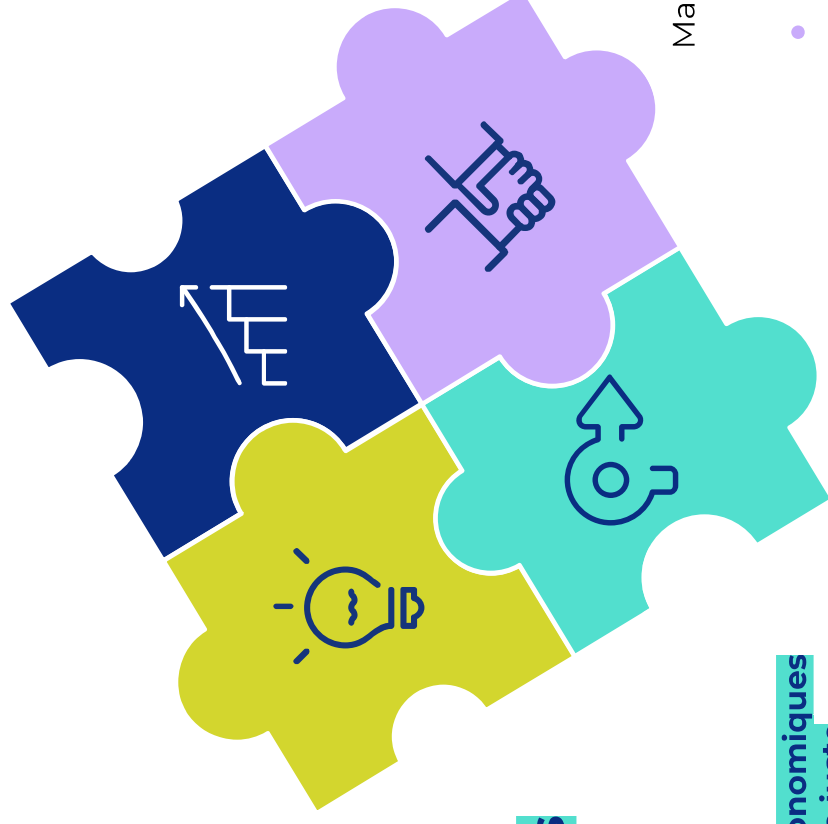
Macif Impact ESS est un fonds de placement stratégique et développement de l'ESS sur le territoire national qui s'adresse à :

- **des entreprises de l'ESS** (sociétés commerciales de l'ESS et/ou ESUS) **ou à impact démontré**
- **agissant en France hexagonale**

Thématiques prioritaires pour 2026-2027

Macif Impact ESS accompagne les entreprises dont l'activité participe à :

- **un renforcement des filières économiques dédiée à la transition écologique juste** en lien avec les univers métiers (habitat, mobilité, santé, épargne)*, les enjeux stratégiques et les engagements mutualistes Macif



Pré-requis

Macif Impact ESS investit dans des entreprises disposant d'une maturité économique :

- **3 ans d'existence minimum**
- **2 derniers exercices comptables démontrant des résultats nets positifs***

**sauf si la perte sur année s'explique clairement par des éléments non-récurrents*

Modalités de financement

Macif Impact ESS propose plusieurs modalités d'intervention :

- **En FP / QFP (équity) jusqu'à 750k€** (réinvestissements éventuels compris) Avec un niveau de détention de maximum 10%
- **En co-financement systématiquement**

*sans recherche de synergies opérationnelles/business

02 La transition juste : boussole politique et technique de la Macif



- Les initiatives locales de l'ESS accompagnent une **transition écologique accessible** pour toutes et tous sur l'ensemble du territoire.
- Les entreprises à impact de proximité constituent de réels atouts pour **garantir une souveraineté écologique et économique** (énergie, déchets, économie circulaire, alimentation, ...), en particulier face aux enjeux de **réindustrialisation**.
- La **légitimité territoriale** et l'**action** au plus proche des besoins des habitants permet l'émergence de stratégies d'**adaptation territoriale à la croisée des enjeux économiques, environnementaux et sociaux** (ex : santé environnementale).
- Les **nouveaux modes d'entreprendre** qui placent la **démocratie** au cœur de leur **gouvernance** constituent une réelle opportunité de **mobilisation citoyenne** pour écrire un **nouveau récit commun dédié aux transitions**.

03 MIESS : vitrine du plaidoyer économique et territorial de la Macif

Assurer une cohérence entre la stratégie d'investissement de MIESS et la stratégie affaires publiques ancrée dans les bassins de vie de nos sociétaires-citoyens



Territorialiser les transitions pour agir pour et avec les citoyens

Innover en proximité pour s'adapter aux spécificités locales

Raviver la démocratie en commençant par le coin de la rue

Influencer le national par le local

Valoriser l'action concrète en proximité des lieux de vie

Repenser notre manière d'habiter nos territoires

→ cf. [Paroles Macif pour les territoires](#)

Macif Impact ESS
à travers son portefeuille

Nourrir notre compréhension des enjeux territoriaux

Renforcer notre présence dans les écosystèmes engagés

Créer un continuum influence sociétale, économique et politique

04 Les filières de la transition écologique juste

ATTÉNUATION

- > énergies renouvelables
 - > nouvelles mobilités
 - > rénovation énergétique
 - > économie circulaire et réemploi
 - > résilience alimentaire
- [> déterminants de la sobriété (médias & culture notamment)]

ADAPTATION

- > prévention et culture du risque
- > infrastructures et technologies de l'adaptation aux risques naturels
 - > adaptation du bâti / BTP
 - > régénération des sols / foncier
 - > solutions fondées sur la nature



INCLUSION

- > lutte contre la précarité énergétique
- > financement des projets de rénovation et adaptation de son patrimoine
- > ingénierie de la solidarité face aux crises

SANTÉ

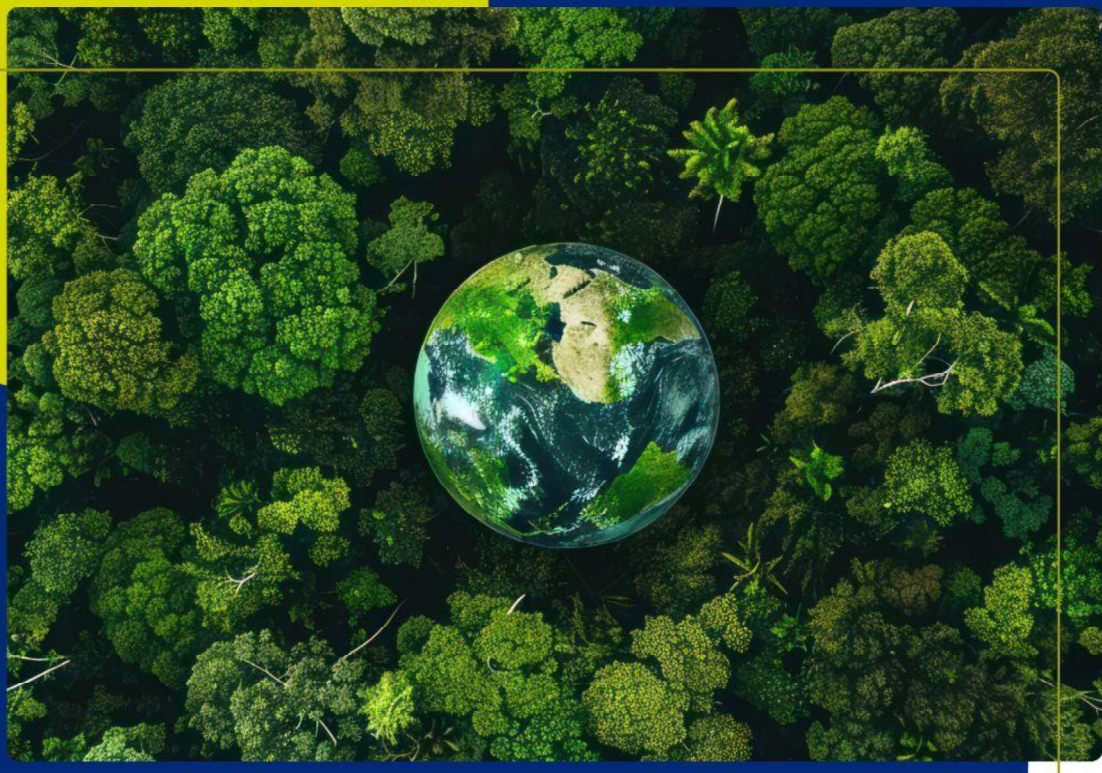
- > déterminants comportementaux (alimentation, sommeil, sport, ...) de la santé
 - > accès aux soins
 - > innovation en santé
 - > dépollution (air, eau, sol)
 - > gestion des déchets

xxx = filières où les acteurs de l'ESS et à impact sont matures

Rappel de la composition du portefeuille Macif Impact ESS

Date	Structure financée	Mission de la structure
2021	France Active (PRS) 	Accompagnement et financement d'entreprises engagées
2021	Résidualsocial 	Mise en service de résidences d'hébergement de personnes en situation d'urgence
2021	Habitat & Humanisme 	Solutions d'habitat adaptés et partagés
2021	Foncière Chênelet 	Construction et réhabilitation de logements sociaux
2021	Crésus 	Accompagnement de personnes en difficulté financière et prévention du surendettement
2021	Titi Floris 	Transport et accompagnement de personnes en situation de handicap
2022	Vitanovae 	Appartements flexibles ou "coliving" dans une communauté
2022	Eté indien 	Programmes de prévention de la santé des séniors par l'activité physique adaptée
2023	Soliko (ex-Solifap) 	Société d'investissements solidaires pour lutter contre le mal logement
2023	La Varappe 	Réseau d'agences d'emploi pour permettre à chacun une insertion professionnelle
2025	Drive Innov 	Auto École formant à l'éco-conduite et à la prévention du risque routier

Le mode opératoire du programme



Les critères de MIESS

Critères d'éligibilité

1. Entreprise française
2. Activité en France hexagonale
3. Minimum 3 ans d'existence
4. Société commerciale (SA, SAS, SARL, SCIC, SCOP...). Pas obligatoire d'être "ESS" (au sens loi ESS / Hamon)
5. Finalité sociale et/ou environnementale claire
6. Impact démontré
7. Secteurs de la thèse de MACIF Impact ESS = Transition écologique juste :
 - Mobilités durables
 - Rénovation et habitat responsable
 - Économie circulaire et réemploi
 - Production d'énergies renouvelables
 - Santé-environnement (promotion des déterminants environnementaux de la santé, transition alimentaire durable au service de la santé, etc.)
 - Prévention et diffusion de la culture du risque auprès des populations
8. Gouvernance stabilisée
9. Modèle économique stabilisé
10. 2 derniers exercices avec résultats nets positifs, sauf si la perte sur une année s'explique clairement par des éléments non-récurrents. (=>Cad une capacité démontrée à tendre vers la rentabilité)
11. Besoin de financement en fonds propres ou quasi fonds propre de 1 à 2,5M EUR (ticket de 300k à 750k de MIESS)
12. Recherche plusieurs co-investisseurs

Critères excluants

- Associations
- Amorçage pur
- De l'impact indirect, comme les cab de conseil (Ingénieur territorial ok)
- Pas ou très peu de revenus
- Dépendance exclusive à subventions
- Agriculture pure

Deux Comités de Gestion MIESS en 2026

Session 1

Détection + Sélection +
Pré-Due Diligence

19/06

Comité
de
Gestion
MIESS #1

29/06/26

Session 2

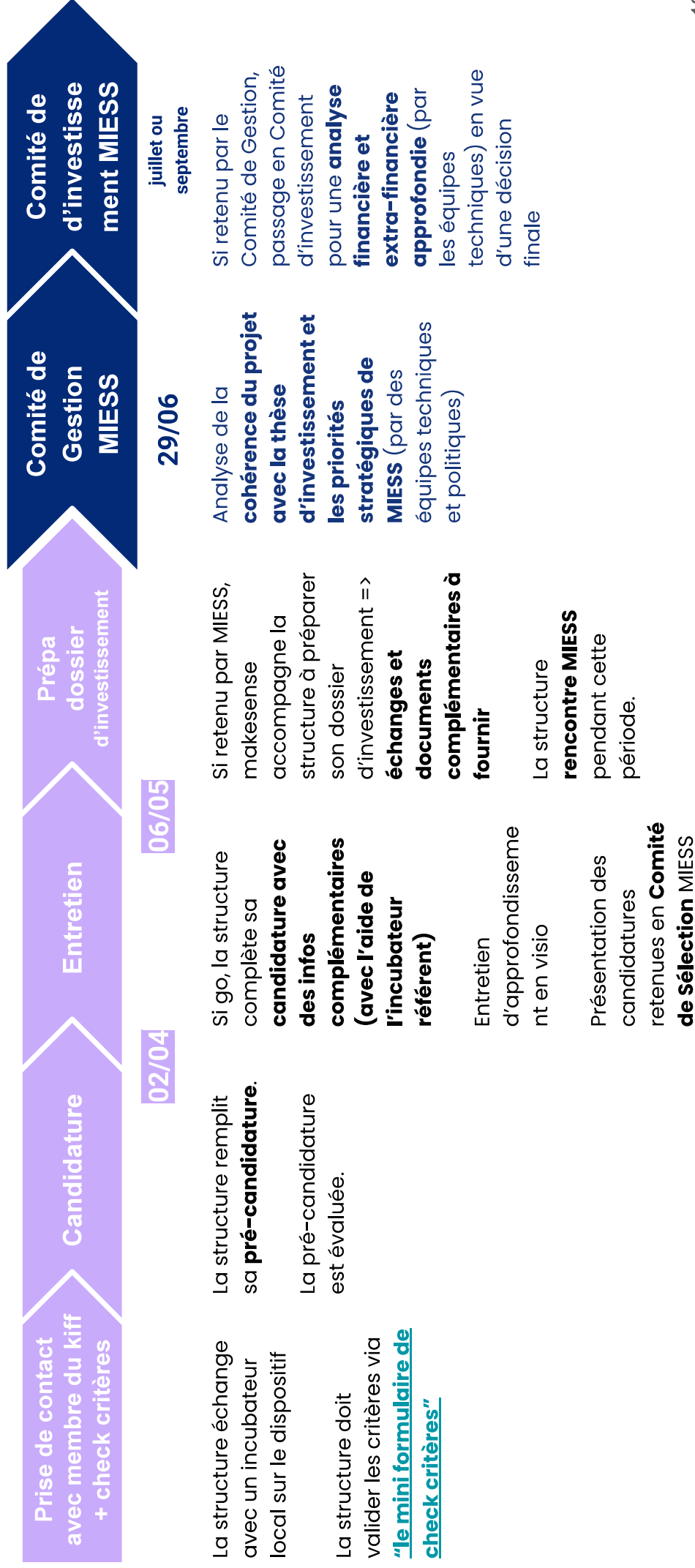
Détection + Sélection +
Pré-Due Diligence

30/10

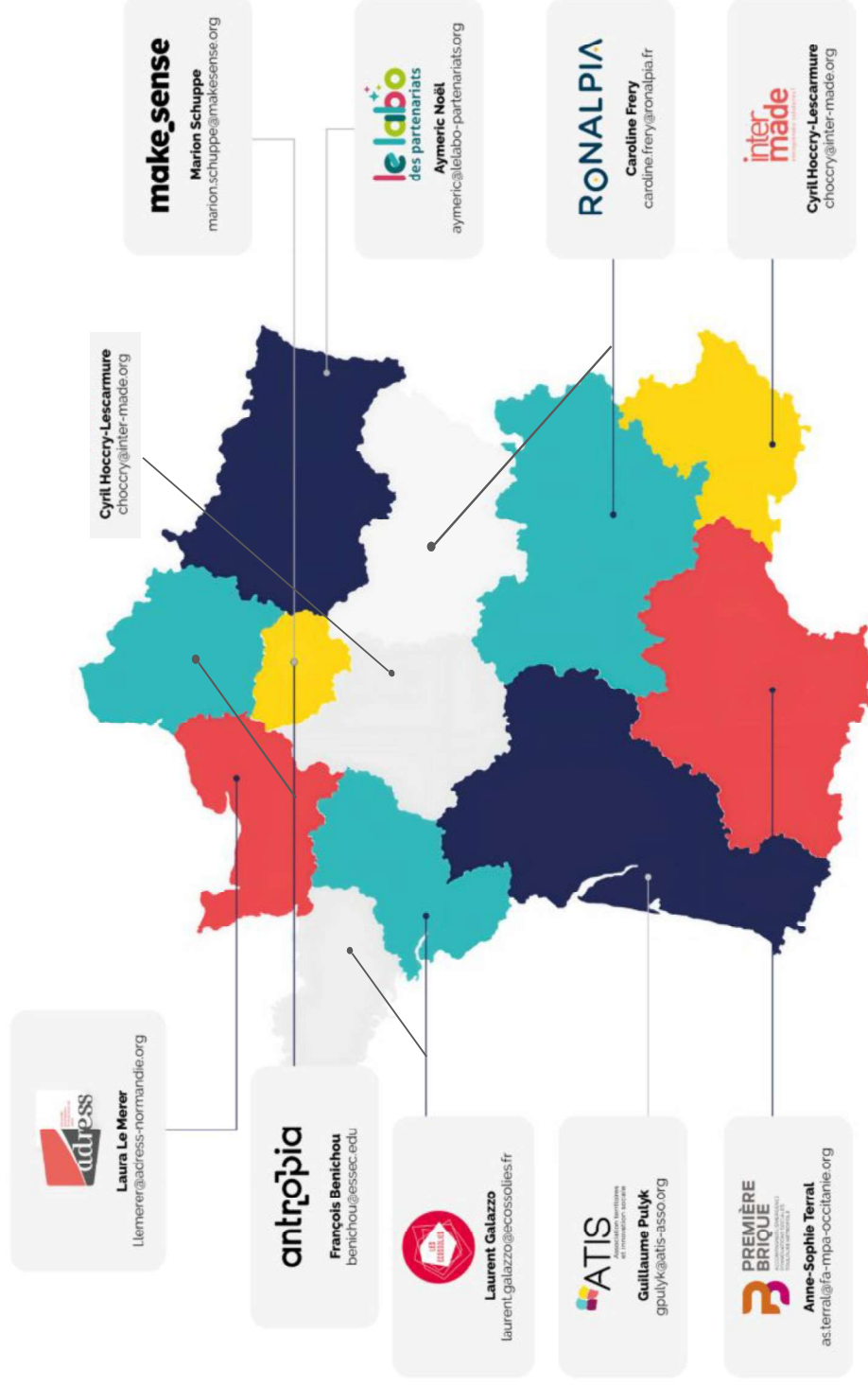
Comité
de
Gestion
MIESS #2

Mi nov 26

Parcours candidats



Les contacts dans votre territoire



Cliquez ici pour commencer le processus et
vérifier les critères d'éligibilité

